



Catálogo de
**Acabamentos
Especiais**



GAMA DE PRODUTOS

Os acabamentos decorativos foram tomando cada vez mais importância tanto no mobiliário de madeira, como na serralharia civil.

Neste sentido e acompanhando sempre as solicitações e exigências do mercado, o Grupo Tintas 2000 dispõe de uma gama de produtos e acabamentos especiais para madeiras e metais.

Neste catálogo damos-lhe a conhecer alguns dos nossos acabamentos que podem ser utilizados para marcar a diferença naquela peça ou no móvel que tanto pensamos!

Nota: Aconselha-se a leitura da ficha técnica dos produtos, antes da sua aplicação.

Acrílico MV - Produto de dois componentes, com excelente lacagem e transparência, boa resistência físico-química e ao amarelecimento, proporcionando acabamentos em vários brilhos.

Purpurina Ouro - Produto decorativo de acabamento dourado com aspeto brilhante, ideal para ser aplicado sobre superfícies de ferro ou madeira.

Esmalte PU - Esmalte poliuretano com boa retenção de brilho, excelente resistência mecânica, adequado para aplicar em exterior tendo resistência aos raios UV.

Esmalte Forja - Esmalte monocomponente, formulado com resinas alquídicas que proporciona um excelente acabamento mate com aspeto ferro forjado. É adequado para aplicação em exterior.

Acrílico 2K - Esmalte formulado à base de resinas acrílicas, adequado para ser aplicado em exteriores proporcionando um acabamento com excelente durabilidade tendo boa aderência sobre diversos substratos.

Acrílico MB - Esmalte acrílico monocomponente de secagem rápida ideal para a aplicação direta a substratos ferrosos.

Verniz A.K. - Verniz acrílico monocomponente, indicado para o envernizamento de peças metálicas, tanto em interior como em exterior.



ACABAMENTOS PARA MADEIRA



PURPURINA OURO RICO
(Código 115000022G)



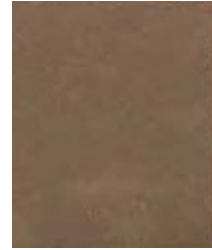
ACRÍLICO MV OURO PÉROLA A986
(Código 256553A986)



ACRÍLICO MV OURO VELHO
(Código 256553A359)



ACRÍLICO MV OURO PÁLIDO
(Código 256553A361)



PURPURINA OURO PÁLIDO
(Código 115000021G)



ACRÍLICO MV COBRE L50 U298
(Código 256553U298)

ACABAMENTOS PARA METAIS



ACRÍLICO M/B ALUMÍNIO
(Código 2208527489)



ACRÍLICO 2K METALIZADO RAL 9006
(Código 2215539006)



ACRÍLICO 2K ALUMÍNIO 7489
(Código 2215537489)



ESM. PU 10 120 FOS MET GREY 5C30
(Código 2411505C30)



ESMALT FORJA AZUL NÓRDICO 5585
(Código 2600205585)



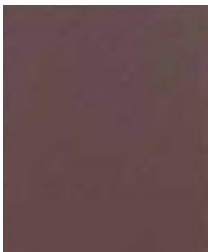
ESM PU M/B MET TEXT SABLÉ C363
(Código 260552C363)



ACR 2K M/B MET CINZA PRATA C474
(Código 221552C474)



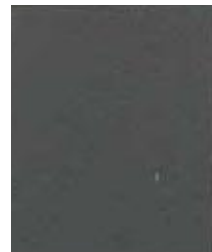
ACRÍLICO MV RAL 7048
(Código 2565537048)



ACRÍLICO 2K MET ROSA VLH 9113
(Código 182709113B)



ESM PU FOSC MET TXT BROWN B846
(Código 260950B846)



ACR 2K M/B MET TXT NOIR S C307
(Código 260452C307)



ACRÍLICO MV ANTRACIT RAL 7016
(Código 2565537016)



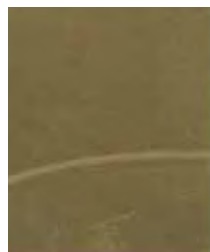
ACRÍLICO MV PRATA VELHA 7C96
(Código 2565537C96)



ACR 2K M/B METLZ PÉROLA C336
(Código 221552C336)



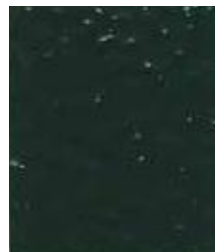
ACRÍLICO 2K MET OURO RICO A360
(Código 221553A360)



VZ A.K. METAIS OURO RICO 6A21
(Código 3390936A21)



ACR 2K GRAN LARANJA RAL 2004
(Código 2602532004)



ESMALTE PU GRANULADO TD6395
(Código 2603536395)



FÁBRICA DE TINTAS 2000, S.A.
Zona Industrial Maia I
Rua Joaquim Silva Vicente
4470-434 Maia
Tel.: 229 436 800 Fax: 229 436 819
tintas2000@tintas2000.pt
www.tintas2000.pt
GPS: 41° 15' 12" N 8° 38' 2" W

ALBUFEIRA
Patã de Baixo - Boliqeime
8100-086 Boliqeime
Tel. 289 362 092 Fax: 289 362 094
albufeira@tintas2000.pt
GPS: 37°06'30.2"N 8°09'50.4"W

BARCELOS
Avenida das Barreiras, n.º 5B, R/c Esq.
4750-732 Tammel- São Veríssimo
Tel. 253186896
barcelos@tintas2000.pt
41°32'20.7"N 8°35'46.7"W

CALDAS DA RAÍNSHA
Rua Amadeo Souza Cardoso, n.º 5B, R/c Esq.
2500-323 Caldas da Rainha
Tel. 262 843 287 Fax: 262 843 284
caldas@tintas2000.pt
GPS: 39°24'01.4"N 9°08'12.3"W

FARO
Estrada Nacional n.º 125, Sítio do Arneiro
8005-412 Faro
Tel. / Fax: 289 821 799
faro@tintas2000.pt
GPS: 37°03'34.4"N 7°57'50.7"W


GRÂNDOLA
Rua Teófilo Sagner, n.º 4A
7570-311 Grândola
Tel. 269 448 177 Fax: 269 448 178
grandola@tintas2000.pt
GPS: 38°10'37.4"N 8°33'59.9"W


MIRA
Rua Dr. António José de Almeida,
n.º 227 - R/c Dto.
3070-399 Mira
Tel. / Fax 231 488 232
mira@tintas2000.pt
GPS: 40°25'55.0"N 8°43'51.1"W

PALMEIRA
Rua da Senra, n.º 18 - Palmeira
4700-690 Braga
Tel. 253 283 671 Fax: 253 283 673
palmeira@tintas2000.pt
GPS: 41°35'20.0"N 8°27'25.9"W

 /tintas2000

 /company/tintas2000

 /tintas2000

 www.pintaracasa.com

PORTAS DA MAIA
Rua Altino Coelho, n.º 266 - R/c
4470-180 Vermoim - Maia
Tel. 220 121 642 Fax: 220 121 643
vermoim@tintas2000.pt
GPS: 41°14'17.2"N 8°37'03.3"W

SANTIAGO DO CACÉM
Avenida D. Nuno Álvares Pereira,
n.º 55 R/c Esq.
7540-104 Santiago do Cacém
Tel. / Fax: 269810252
santiago@tintas2000.pt
GPS: 38°00'49.0"N 8°41'34.8"W

SANTO ANDRÉ
Av. de Sines, Z.A.M. - Lote 151 Fração P
7500-200 Vila Nova de Sto. André
Tel. / Fax: 269 753 094
santoandre@tintas2000.pt
GPS: 38°03'18.3"N 8°47'11.2"W

TAVIRA
Estrada Nacional 125
Sítio de São Pedro - Santiago
8800-405 Tavira
Tel. / Fax: 281 325 302
tavira@tintas2000.pt
GPS: 37°06'50.6"N 7°40'07.2"W

TONDELA
Rua Eduardo António Matos Coimbra,
n.º 229 - R/c Dto.
3460-591 Tondela
Tel. 232 821 556 Fax: 232 821 101
tondela@tintas2000.pt
GPS: 40°31'00.6"N 8°04'55.0"W

VALPAÇOS
Av. D. Maria do Carmo Carmona,19
5430-469 Valpaços
Tel. 278 711 246 Fax: 278 711 032
valpacos@tintas2000.pt
GPS: 41°37'09.3"N 7°18'38.2"W

VILA FRANCA DE XIRA
Rua D. António Ataíde, n.º 20B
2600-606 Castanheira do Ribatejo
Tel. 263 290 136 Fax: 263 290 285
vilafranca@tintas2000.pt
GPS: 38°59'32.3"N 8°58'20.5"W



AMBRÓSIO & FILHA, LDA.
Zona Industrial de Rebordosa
Rua do Fojo Velho - Apt 175
4585-425 Rebordosa
Tel.: 224 119 670 Fax: 224 119 678
geral@ambrosioefilha.pt
www.ambrosioefilha.pt
GPS: 41°12'47,9"N 8°25'37,3"W



TINTAS MARILINA, S.A.
Zona Industrial Maia I
Rua Joaquim Silva Vicente
4470-434 Maia
Tel.: 224 853 080 Fax: 224 893 358
geral@marilina.pt
www.marilina.pt
GPS: 41° 15' 12" N 8° 38' 2" W

ALMANCIL
Avenida Eng.º Duarte Pacheco,
n.º 192, R/c Dto.
8135-104 Almancil - Loulé
Tel. 289 115 286
almancil@marilina.pt
GPS: 37°05'08.8"N 8°01'40.7"W

ALMADA
Rua D. João de Castro, n.º 35B - R/c
2800-104 Almada
Tel. 212 741 322
almada@marilina.pt
GPS: 38°40'39.5"N 9°09'49.3"W

CASCAIS
Estrada Nacional 249, Km 4
2785-259 S. Domingos de Rana
Tel. 214 452 723 Fax: 214 452 724
cascais@marilina.pt
GPS: 38°43'16.4"N 9°20'19.9"W

ESTORIL
Rua Conde Barão, n.º 55, R/c Esq.
2645-618 Alcabideche
Tel. / Fax: 214 693 466
estoril@marilina.pt
GPS: 38°43'54.4"N 9°24'09.6"W

FAMALICÃO
Avenida da Riopele, n.º 793
4770-405 Pousada de Saramagos
Vila Nova de Famalicão
Tel. / Fax: 252 997 016
famalicao@marilina.pt
GPS: 41°25'38.9"N 8°25'49.4"W

GUIMARÃES
Rua de S. Torcato, n.º 1146, Azurém
4800-024 Guimarães
Tel. / Fax: 253 531 071
guimaraes@marilina.pt
GPS: 41°27'05.3"N 8°17'12.1"W

LISBOA
Rua de S. Paulo, n.º 71
1200-426 Lisboa
Tel. 213 467 314 Fax: 213 422 018
lisboa@marilina.pt
GPS: 38°42'30.3"N 9°08'44.4"W

MANGUALDE
Rua da Azurara da Beira, n.º 40
3530-273 Mangualde
Tel. / Fax: 232 113 953
mangualde@marilina.pt
40°36'16.1"N 7°45'23.3"W

MEALHADA
Av. da Floresta - Edifício Nacional I,137
3050-347 Mealhada
Tel. 231 205 354 Fax: 231 204 041
coimbra@marilina.pt
GPS: 40°23'12.7"N 8°27'03.2"W


RIO TINTO
Rua Infante D. Henrique, n.º 436, 448
4435-286 Rio Tinto
Tel. 224 882 192/3 Fax: 224 882 194
riotinto@marilina.pt
GPS: 41°10'14.9"N 8°32'48.1"W

SANTARÉM
Av. Grupo Forcados Amadores de Santarém, n.º 2
2000-181 Santarém
Tel. 243 323 564 Fax: 243 324 387
santarem@marilina.pt
GPS: 39°13'39.3"N 8°41'17.1"W

TOMAR
Rua Voluntários da República, n.º 58/60 R/c
Sta. Maria dos Olivais
2300-489 Tomar
Tel. 249 311 148 Fax: 249 312 062
tomar@marilina.pt
GPS: 39°36'21.9"N 8°24'30.7"W

VILA REAL
Rua Vasco Sameiro, Bloco C - Loja 48
Reta de Mateus
5000-289 Vila Real
Tel. 259 378 465 Fax: 259 378 466
vilareal@marilina.pt
GPS: 41°17'52.4"N 7°43'19.0"W

 /tintasmartilina

 /company/tintasmartilina

