



*mun*do colorido



Pintamos Portugal

Para visualizar a animação da capa siga as instruções indicadas na página 5.



EMPRESAS DO



// FÁBRICA DE TINTAS 2000, S.A.

Zona Industrial Maia I | Rua Joaquim Silva Vicente | 4470-434 Maia | Tel.: 229 436 800 | Fax: 229 436 819 | tintas2000@tintas2000.pt
www.tintas2000.pt | GPS: 41° 15' 12" N 8° 38' 2" W



// AMBRÓSIO & FILHA, LDA.

Zona Industrial de Rebordosa | Rua do Fojo Velho - Apt 175 | 4585-425 Rebordosa | Tel.: 224 119 670 | Fax: 224 119 678 | geral@ambrosioefilha.pt
www.ambrosioefilha.pt | GPS: 41°12'47,9"N 8°25'37,3"W

GRUPO TINTAS 2000

3



// TINTAS MARILINA, S.A.

Zona Industrial Maia I | Rua Joaquim Silva Vicente | 4470-434 Maia | Tel.: 224 853 080 | Fax: 224 893 358 | geral@marilina.pt | www.marilina.pt
GPS: 41° 15' 12" N 8° 38' 2" W



// NORTICOR, SOCIEDADE COMERCIAL DE TINTAS, S.A.

Rua Dr. Mota Pinto, 170 | 4585-186 Gandra-Paredes | Tel.: 224 119 000 | Fax: 224 119 019 | geral@norticor.pt | www.norticor.pt
GPS: 41° 10' 26" N 8° 26' 25" W

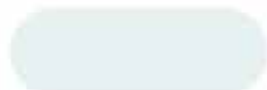
ANTI MANCHAS

INTERIOR | EXTERIOR
Bloqueador de Manchas
Excelente Opacidade
Fácil Aplicação

NOVO



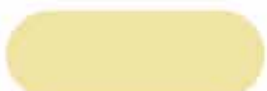
Branco e Cores Disponíveis



TD9133 - Branco Nuvem



TM0100 - Branco Sujo M



TD1336 - Champanhe



TD2279 - Orquídea



TD518 - Branco Pérola



TD553 - Cinza

// ANTES



// DEPOIS



Nota: Cores aproximadas à cor real. Ver o catálogo geral de cores.

Caso real de aplicação de uma demão de Anti Manchas feita pelo cliente Detalhes Pacatos, Lda.
Localidade: Guimarães // Comercial: Tiago Fernandes e Ismael Gonçalves

// ÍNDICE

Editorial	6
A CULTURA DO GRUPO TINTAS 2000 É ÚNICA PROTEGER, EMBELEZAR E COLORIR	7
#vamosfalardecor	8
#re(h)abilitar	9
#pintarefacil	15
#aquihaobra	17
#pintareproteger	85
#graffiti	95
#produtosdequalidade	103
#online	105
Delegações do Grupo Tintas 2000	106

// INSTRUÇÕES PARA VIZUALIZAR A ANIMAÇÃO DA CAPA

Pela primeira vez, a capa da nossa revista Mundo Colorido, é interativa. Para ver a animação que preparamos para si basta seguir os três passos que lhe indicamos abaixo e esperar que a magia aconteça!



Baixe gratuitamente a app Zappar.



Abra a aplicação e aponte para o símbolo existente na capa.



Veja a nossa capa animada.

// AGRADECIMENTOS

Aos comerciais que colaboraram nesta edição da revista Mundo Colorido, pela recolha de informação e de material fotográfico relativo às obras, e às pessoas que fizeram os textos, o nosso muito obrigada.

// FICHA TÉCNICA

Direção: Sandra Carmelo // **Design Gráfico:** Helena Barbosa // **Paginação:** Helena Barbosa // **Capa:** Tânia Leite // **Propriedade:** Fábrica de Tintas 2000, S.A. // **Distribuição:** Gratuita // **Periodicidade:** Anual // **Tiragem:** 1500 Exemplares // **Impressão:** Penagráfica

Esta edição nº 19 da Revista Mundo Colorido foi redigida ao abrigo do novo acordo ortográfico.

// EDITORIAL

A CULTURA DO GRUPO TINTAS 2000 É ÚNICA

A cultura do Grupo Tintas 2000 é única. Os nossos valores são diferentes.

Para mim o que mais conta são as pessoas e já digo (e provo) há muitos anos que o património mais valioso do Grupo Tintas 2000 são os seus colaboradores.

Vou utilizar a palavra **NÓS**, porque o sucesso no Grupo Tintas 2000 depende de **NÓS**.

Não nos comparamos com a maioria, pois infelizmente, não é um bom exemplo nem um modelo de sucesso.

Nós vivemos obcecados todos os dias para atingir o sucesso. Mas, para conseguirmos um resultado diferente dos da maioria temos que ser especiais, porque se fizermos igual às outras pessoas, obtemos os mesmos resultados.

Nós não vivemos de ilusão. A ilusão não tira ninguém do lugar onde está. A ilusão é o combustível dos perdedores.

NÓS GOSTAMOS É DE FAZER.

Não temos apenas boas ideias. Nós concretizamo-las. Lutamos muito para adaptarmos as nossas ideias ao contexto em que estamos inseridos, e para conseguirmos ultrapassar as dificuldades que inevitavelmente enfrentamos.

Não esperamos pelos "outros", fazemos acontecer **HOJE**.

Somos visionários e mudamos antes de ser necessário. Assumimos com humildade que o nosso trabalho pode ser melhorado.

Colocar a experiência à frente do ego e do orgulho, torna-nos mais fortes.

Quanto mais cedo mudarmos para melhor, maior será o nosso sucesso.

Para podermos alcançar resultados extraordinários, temos que procurar constantemente pessoas excepcionais, que sejam leais e que estejam dispostas a sacrificar-se pelos objetivos que pretendemos alcançar.

No que me diz respeito procuro rodear-me de pessoas melhores que eu. Exijo deles o máximo, fazendo com que expandam continuamente os seus limites. Faço tudo para que um dia sejam melhores do que eu. Tenho consciência que se tivesse trabalhado sozinho o meu trabalho até podia ser excelente, mas o meu raio de ação seria muito limitado.

É importante o que eu faço, mas mais importante ainda é aquilo que eu faço para que os outros façam.

É CLARAMENTE MELHOR CONQUISTAR MUITO, PARTILHANDO, DO QUE CONQUISTAR POUCO SOZINHO.



Filosofar é fácil, mas nós já temos uma grande história com 39 anos de vida, que um dia vai ser contada pormenorizadamente.

A história e as ideias são muito importantes, mas o mais importante é sempre mostrar os **RESULTADOS**. Nós apresentamos e mostramos resultados há 39 anos seguidos sempre positivos, cumprindo o que combinamos com: colaboradores, clientes, fornecedores, estado, banca e sociedade.

O cumprimento com tudo o que combinamos é o nosso maior valor.

As nossas obrigações estão sempre em primeiro!

Trabalhamos com **AMOR** e **PAIXÃO**, porque gostamos do que fazemos e gostamos de trabalhar uns dos outros.

Eu digo há 40 anos "farto-me de gozar a trabalhar", e são muitos os que me acompanham no dia a dia gozando também.

Utilizo muitas vezes a frase "Ame o Trabalho ou deixe-o". Faça o isso no Grupo Tintas 2000.

O Grupo Tintas 2000 é constituído por 4 empresas e 33 delegações. Estamos representados em todas as regiões do País.

Não vamos mais parar!

António Ambrósio
Presidente do Conselho de Administração

// EDITORIAL

PROTEGER, EMBELEZAR E COLORIR

O que seria dos espaços sem tinta, sem verniz ou esmalte?

Nas próximas páginas podemos encontrar uma **multiplidade de aplicações** de produtos que desenvolvemos e comercializamos para proteger materiais novos e usados, para renovar, embelezar, colorir ou simplesmente alterar o "visual". A manutenção nos edifícios, soalhos e pavimentos, nas máquinas e equipamentos, no mobiliário, dentro dos períodos que respeitem o natural desgaste dos materiais aplicados, é imprescindível para os preservar e assegurar sua longevidade.

Sentimos orgulho por contribuirmos para um Portugal mais bonito, colorido e mais limpo. Ao longo das próximas páginas podem confirmar a diversidade de aplicações a que se destinam os nossos produtos, bem como a importância dos mesmos tanto na proteção dos materiais, como no embelezamento e limpeza dos ambientes.

Uma das tendências da atualidade é a **individualização**, trazida pela globalização, pelo mundo digital e pelo aumento do conforto, segundo diversos estudos sociológicos, esta influência aumenta o desejo do indivíduo de se distinguir dos outros procurando **originalidade e personalização dos produtos** que consome, do conforto e do estilo de vida. Percebendo esta tendência temos investido para estarmos próximos dos clientes de forma a perceber gostos e necessidades, testar novas soluções e propor os melhores esquemas de pintura.

A nossa equipa técnica, é jovem e experiente, com competência para desenvolver e apresentar novas e melhoradas soluções adequadas à atualidade.

A nossa equipa de qualidade garante a conformidade do desenvolvimento e da produção, de acordo com os procedimentos e as especificações em vigor.

A nossa equipa de produção é experiente e capaz, tem evoluído muito e respondido a grandes desafios.

O trabalho desenvolvido pela equipa do marketing tem sido excelente, com as redes sociais a alavancar a divulgação das nossas marcas e soluções de pintura.

Desde sempre tivemos e mantemos a preocupação de formar pessoas. Neste momento, não posso deixar de destacar a primeira edição do curso **"Tecnologias de Tintas e Revestimentos"** que tem a nossa intensa colaboração. Este curso é organizado pela FEUP (Faculdade de Engenharia da Universidade do Porto) juntamente com a BASF e a APT (Associação Portuguesa de Tintas).

O curso será realizado na FEUP e conta com o apoio do nosso diretor técnico, Eng.º José Marques.



A necessidade de dotar os atuais e futuros profissionais de conhecimento é crescente. Foi sempre uma lacuna a formação na tecnologia de tintas, nomeadamente formulação, aplicação, caracterização e legislação e o custo em formarmos profissionais técnicos de tintas tem sido muito elevado.

A ambição é necessária para fazer mais e ser melhor, ser ambicioso é fundamental para se querer chegar sempre mais longe. Os objetivos só são considerados impossíveis antes de acontecerem. Eu sou ambiciosa, **no Grupo Tintas 2000 há ambição.** Continuamos a investir a ritmos constantes. Investimos na fábrica, nos últimos 2 anos, mais de 2,5 milhões de euros em automação de processos produtivos e logísticos, em robotização, em equipamentos laboratoriais. Queremos evoluir e oferecer as melhores e mais evoluídas soluções de pintura.

"Depois de termos conseguido escalar uma grande montanha, só descobrimos que existem ainda maiores montanhas para escalar." Nelson Mandela (1918-2013)

Ana Ambrósio
Vice-Presidente do Conselho de Administração



Living Color // Color of the year // Ref. Grupo Tintas 2000: TD R769

#vamosfalardecor!

Fala-se muito de cor e da sua influência no nosso quotidiano, desde a nossa casa ao nosso espaço de trabalho, as combinações cromáticas surgem como uma alternativa equilibrada e ao mesmo tempo arrojada à mudança dos mesmos.

Todos os anos a Pantone lança uma cor do ano! Não quer com isto dizer que será essa cor que regerá todas as tendências ligadas à moda e à decoração, mas é com toda a certeza uma boa bitola usada para muitas combinações e muitas criações.

Este ano a cor escolhida foi o Living Color! Emergido das profundezas do mar onde os corais ganham forma, esta cor trouxe um bom estímulo ao novo ano fazendo uma ponte com o fenómeno das redes sociais e da partilha de informação que tanto povoa o universo pessoal e profissional de todos nós, e no Grupo Tintas 2000 isso não é exceção!

No entanto não deixa de ser uma cor apreciada no universo das tintas e pinturas decorativas, bem como dos tecidos para decoração!

No Grupo Tintas 2000 a cor é trabalhada diariamente por forma a responder às mais diversas solicitações de clientes que muitas vezes nos pedem uma solução à medida das suas necessidades pondo sempre à prova a criatividade do nosso Departamento de Colorimetria. Desde converter tecidos ou simples amostras de cor em papel em cores aplicáveis à construção civil, decoração ou até mesmo indústria, são tarefas que exigem uma equipa dinâmica e com rigor para que nada seja deixado ao acaso na hora da tinta ser afinada.

Queremos continuar a #falardecor e a dar-lhe a conhecer os nossos desafios! Siga-nos nas nossas redes sociais e partilhe!

Helena Barbosa
Departamento de Comunicação e Imagem



#RE (H)ABI LITAR

é o mercado
que está a dar!

O mercado de alojamento está extremamente dinâmico, estimulado pelo interesse turístico mas também pela procura interna, ao nível da qualidade de vida. As grandes cidades, Lisboa e Porto, são os principais focos do investimento, onde edifícios estão constantemente a ser adquiridos para re-conversão e reabilitação.

A procura é fortemente dinamizada por compradores estrangeiros, que vêem Portugal como um país com características excelentes para viver. Mas os portugueses também estão a transformar o nosso país num espaço mais bonito e de melhor qualidade.

Nós por cá, no Grupo Tintas 2000, estamos prontos para dar o nosso contributo!

José Marques
Diretor Técnico

// ANTES



// DEPOIS



↑ **Obra:** Espaço Comercial // **Localidade:** Pousada de Saramagos - Vila Nova de Famalicão // **Produtos:** Primário Lamurite PL Branco, Tinta Acrílica Pura 9G Ral 3000 e Branco, Esmalte Nilaite, Esmalte Ferrolina Branco // **Ciente:** Léguas Alucinantes - Construções, Lda. // **Comercial:** Ricardo Ramos e Henrique Costa

// ANTES



↑ **Obra:** Igreja // **Localidade:** Tarehos - Cantanhede // **Produtos:** Tinta Pliomil Branco, Tinta Acrílica AD Branco, Tinta Acrílica AD Microtex Branco // **Cliente:** Rui Baião // **Comercial:** Mário Melo

// DEPOIS



// ANTES



↑ **Obra:** Bairro de Santo António // **Localidade:** Cantanhede // **Produtos:** Telhado: Plas Super | Exterior: Argamassa ThermInnov 2009 Branco, Primário Isoselante, Tinta Acrílica AD // **Cliente:** Colorfell // **Comercial:** Mário Melo

// DEPOIS



// ANTES



↑ **Obra:** Móvel // **Localidade:** Gondomar // **Produtos:** Verniz Acrílico MV // **Cliente:** P&P Móveis e Restauros // **Comercial:** Nuno Martins

// DEPOIS



// ANTES



// DEPOIS



↑ **Obra:** Moradia Familiar // **Localidade:** Vila Nova de Famalicão // **Produtos:** Primário Lamurite PL, Primário Isolina, Linatex, Superlavável Mate, Esmalte Nilaite // **Cliente:** Alex Construtor // **Comercial:** Tiago Fernandes

// ANTES



// DEPOIS



↑ **Obra:** Moradia Familiar // **Localidade:** Oliveira de Santa Maria - Vila Nova de Famalicão // **Produtos:** Sistema ThermInnov com acabamento na cor TD 556 Branco Sujo // **Cliente:** Hélder M. S. Santos, Unipessoal, Lda. // **Comercial:** Henrique Costa

// ANTES



// DEPOIS



↑ **Obra:** Prédio Habitacional // **Localidade:** Queluz // **Produtos:** Primário Lamurite Aquoso, Tinta Texturada CC Branco, Lináqua // **Cliente:** J.Pinturas, Lda. // **Comercial:** Luís Alves



Plas Seda | Plas Soft | Plas Mate



Sem Odor | Boa Opacidade | Resistente a Fungos | Lavável | Afinável em 2000 Mix

PINTARÉFÁCIL



A nossa casa é o refúgio que nos proporciona aconchego e bem estar e partilha de vivências com a nossa família!

Num mundo global, as soluções de conforto, aliadas a um design contemporâneo estão em constante mutação.

Venha conhecer as soluções de pintura do Grupo Tintas 2000. Podem ser facilmente utilizadas nas nossas casas, em pequenos arranjos e remodelações. A diversidade de cores, a fácil aplicação dos nossos produtos, permitem-lhe obter belos acabamentos, mesmo que tenha pouca experiência de pintura.

Concretize o seu lar de sonho com o GRUPO TINTAS 2000.

Siga-nos e partilhem connosco pois #pintarefacil!

Cristina Moutinho
Sub-Diretora Técnica

Neste artigo iremos partilhar consigo como pode tornar um portão ferrugento num portão novo. Assista ao vídeo no nosso site ou no nosso canal de youtube!

// Gradeamentos como novos em dois passos!

Grades e portões com ferrugem? Não há motivo para existirem! O nosso esmalte direto à ferrugem é um aliado perfeito no combate à degradação e envelhecimento deste tipo de estruturas. E se pensa que é difícil aplicar este produto desengane-se!

No esquema que aqui lhe apresentamos, pode transformar o seu gradeamento ou portão numa peça nova pois o nosso esmalte Ferromil pode ser aplicado diretamente à ferrugem sem necessitar de primário. Para tal terá de remover toda a tinta velha e ferrugem não aderente com a ajuda de uma espátula ou escova de arame. Depois é só aplicar duas a três demãos de Ferromil (convém deixar secar 24h entre demãos) com a ajuda de uma trincha, rolo ou pistola, diretamente sobre o metal!

Como vê #pintarefacil!



↑ Remoção de tinta velha e da ferrugem com espátula



↑ Remoção de tinta velha e da ferrugem com escova de arame



↑ Aplicação do esmalte Ferromil direto ao metal



Assista ao vídeo do produto!



FERROMIL

ESMALTE DIRETO À
FERRUGEM
NÃO NECESSITA DE
PRIMÁRIO

Afinável em 2000 Mix





#aquihaoobra

Há obra aqui e em todo o lado.

Vivemos atualmente, em Portugal, uma fase muito positiva no que diz respeito ao mercado imobiliário.

Claro que toda esta agitação imobiliária acaba por indiretamente mexer também com o mercado da construção civil. Rara é a rua nas principais cidades onde não se vê um andaime ou uma grua montada. E não falamos só de reabilitação, que continua a ser a principal causa, mas nos últimos anos vimos também surgir nova construção, seja ela para habitação própria, para investimento ou para comércio e restauração.

Com o aumento do turismo em Portugal, as principais ruas e centros das cidades estão a transformar-se em mercados apetecíveis para novos hotéis, novos restaurantes, novas habitações de aluguer temporário, o que por si só faz com que exista a deslocação dos habitantes atuais para as periferias das cidades.

No Grupo Tintas 2000, não podíamos deixar de estar também atentos a todas estas mudanças positivas que o mercado sofreu, e prepararmo-nos convenientemente para elas.

A vasta gama de produtos que temos para construção civil, mobiliário e metalomecânica permitem-nos dizer que

temos neste momento tudo o que o cliente precisa e no tempo necessário. Em 24 horas colocamos qualquer produto em qualquer parte do país, seja através das nossas lojas próprias ou revendedores, seja a partir da nossa fábrica.

As homologações que fizemos de esquemas de pintura foram também a pensar nestas mudanças. Seja para exterior, seja para interior, seja para pintar uma fachada ou até envernizar uma porta ou janela, qualquer cliente sabe que são esquemas de qualidade comprovada e homologados no LNEC (Laboratório Nacional de Engenharia Civil). São esquemas de pintura versáteis que tanto são possíveis de serem aplicados em obras de grande dimensão como na pequena moradia ou apartamento.

Nas páginas que se seguem temos, porque não dizer, uma pequena amostra de algumas obras feitas de norte a sul do país.

Aqui houve obra, aqui houve pinturas, aqui houve Grupo Tintas 2000!

Siga-nos e partilhe nas nossas redes sociais, pois #aquihaoobra!

Tiago Medeiros
Diretor Comercial



↑ **Obra:** Stand na Feira da Foda // **Localidade:** Pias - Monção // **Produtos:** Tapa Poros 2004, Verniz Acrílico Alto Brilho Incolor
Cliente: Elymundo - Cozinhas & Mobiliário, Lda. // **Comercial:** Carlos Oliveira



Stand na Feira da Foda

A História da FODA:

Os produtores de gado, quando levavam o gado para a feira, queriam vendê-lo pelo melhor preço. Para que os animais parecessem gordos, punham-lhes sal na forragem, o que os obrigava a beber muita água. Na feira, apareciam com a barriga cheia de água e pesados, parecendo realmente gordos. Os incautos que desconheciam a artimanha compravam autênticos sacos de água e, quando se apercebi- am do logro, exclamavam à boa maneira do Minho: "que fo**!".



Cartaz da III Feira da Foda

Pelo terceiro ano consecutivo a Tintas 2000 e a Tintas Marilina patrocinaram o evento da Feira da Foda em Pias, Monção que decorreu entre os dias 29 e 31.03.19. Foram 3 dias de festa dedicados a esta iguaria nacional - Cordeiro à Moda de Monção - e que tem uma história bem curiosa!



probex[®]
 aquoso
 verniz pronto a aplicar

Resistente à intempérie
 Não fissura nem descasca
 Disponível em Incolor e
 Cores de Catálogo Probex
 Excelente resistência aos raios UV



↑ **Obra:** Moradia Familiar // **Localidade:** Chaves // **Produtos:** Telhados: Limpalina, Hidrofugante Aquoso Telhas | Fachadas: Primário Lamurite PL, Tinta Acrílica AD // **Ciente:** Benjamim Teixeira // **Comercial:** Tiago Medeiros

TELHADOS COMO NOVOS!



LimpaLina + **Hidrofugante Aquoso Telhas**

Para limpeza de fachadas e telhados

Hidrofugagem de elementos de construção






↑ **Obra:** Capela da Senhora da Conceição da Rocha // **Localidade:** Nogueira - Viana do Castelo // **Produtos:** Primário Pliomil Aquoso, Tinta Acrílica Pura 9G Branco // **Ciente:** STRUB



↑ **Obra:** Igreja Paroquial de S. José de Ribamar // **Localidade:** Póvoa do Varzim // **Produtos:** Sistema ThermInnov // **Ciente:** Gosto Ideal Comercial: Manuel Fernandes



↑ **Obra:** Moradia Familiar // **Localidade:** Braga // **Produtos:** Fachada: Sistema ThermInnov com Crepimil Extra R10 Branco | Portões e Tubos de Queda: Esmalte Nilaite Ral 7016 // **Cliente:** Patrisólido - Construção Civil, Lda. // **Comercial:** Carlos Oliveira



← ↑ **Obra:** Piscina de Caldelas // **Localidade:** Caldelas - Amares
 // **Produtos:** Tinta PU Pavimentos // **Ciente:** Drograria Nova //
 // **Comercial:** Manuel Fernandes



↑ **Obra:** Moradia Familiar // **Localidade:** Vermil - Guimarães // **Produtos:** Fachada: Argamassa Thermlnnov 2009, Primário Isolina, Crepimil Extra R8 Branco, Tinta Acrilica Pura 9G Branco | Gradeamentos: Esmalte Nilaite Branco // **Ciente:** Ribeiro da Silva & Cª, Lda. // **Comercial:** Carlos Oliveira



↑ **Obra:** Escritório / Estaleiro Patrisólido // **Localidade:** Lago - Amares // **Produtos:** Sistema ThermInnov // **Cliente:** Patrisólido, Construção Civil, Lda. // **Comercial:** Carlos Oliveira



↑ **Obra:** Prédio Habitacional // **Localidade:** Braga // **Produtos:** Sistema Therminnov // **Cliente:** Irmãos Vieira Coelho // **Comercial:** Manuel Fernandes

← **Obra:** Prédio Habitacional // **Localidade:** Guimarães // **Produtos:** Primário Lamurite Aquoso, Linaqua // **Cliente:** Fernando Braga Empreendimentos Turísticos // **Comercial:** Tiago Fernandes



↑ **Obra:** Academia Vitória Sport Clube // **Localidade:** Guimarães // **Produtos:** Primário Isolina, Tinta Acrílica AD // **Cliente:** Francisco Xavier Oliveira, Unipessoal, Lda. // **Comercial:** Ismael Gonçalves e Tiago Fernandes

Riopele
SINCE 1927





INSIDHERLAND[®]

created by JSB







↑ **Obra:** Moradia Familiar // **Localidade:** Vila Nova de Famalicão // **Produtos:** Telhados: Tinta para Telhados Acetinada | Fachada: Primário Isolina, Linaqua | Gradeamentos: Primário Policril, Esmalte Policril // **Cliente:** Alex Construtor // **Comercial:** Tiago Fernandes



↑ **Obra:** Moradia Familiar // **Localidade:** Vila Nova de Famalicão // **Produtos:** Sistema ThermInnov, Primário Lamurite PL, Tinta Acrilica Pura 9G // **Cliente:** Hélder M. S. Santos, Unipessoal, Lda. // **Comercial:** Henrique Costa



↑ **Obra:** Hipermercado Jumbo // **Localidade:** Vila Nova de Famalicão // **Produtos:** Primário Lamurite PL, Linaqua // **Ciente:** Nuno Ferreira // **Comercial:** Domingos Galante



↑ **Obra:** Moradia Familiar // **Localidade:** Milheirós - Maia // **Produtos:** Crepimil Extra R10, Tinta Acrílica Pura 9G, Plas Super, Esmalte Mailux, Verniz Graniver, Verniz Probox Aquoso // **Ciente:** Joaquim Santos Leite // **Comercial:** Miguel Amaral



↑ **Obra:** Cozinha // **Localidade:** Samões - Vila Flôr // **Produtos:** Verniz Acrílico Extra Mate Incolor // **Cliente:** Movama, Lda. // **Comercial:** Marco Cardoso

← **Obra:** Móvel de Casa de Banho // **Localidade:** Samões - Vila Flôr // **Produtos:** Verniz Acrílico Extra Mate Incolor // **Cliente:** Movama, Lda. // **Comercial:** Marco Cardoso



↗ **Obra:** Porta de Capela // **Localidade:** Monção // **Produtos:** Subcapa Veludina Verde, Esmalte Nilaite MB Ral 6012 // **Cliente:** Irmãos Vieites // **Comercial:** Carlos Oliveira



→ **Obra:** Prédio Habitacional // **Localidade:** Pevidém - Guimarães // **Produtos:** Sistema ThermInnov // **Cliente:** Patrisólido, Construção Civil, Lda. // **Comercial:** Carlos Oliveira

TODAS AS SOLUÇÕES PARA ACABAMENTOS EM MOBILIÁRIO DE MADEIRA

MOBILIÁRIO DE MADEIRA

LACADOS

Velaturas
Vernizes
Lacados

Tintas 20



↑ **Obra:** Lona do Vitória Sport Clube // **Localidade:** Guimarães // **Produtos:** Tinta Acrílica AD, Mariplaste Preto // **Cliente:** White Angels // **Comercial:** Ismael Gonçalves



↑ **Obra:** Prédio Habitacional // **Localidade:** Braga // **Produtos:** Fachada: Argamassa ThermInnov 2009, Primário Lamurite PL Branco, Crepimil Extra R10 | Varandas: Primário Lamurite PL Branco e Niloplaste // **Cliente:** Patrisólido - Construção Civil, Lda. // **Comercial:** Carlos Oliveira



↑ **Obra:** Aquários // **Localidade:** Carvalhosa - Paços de Ferreira // **Produtos:** Estruturas metálicas: Primário Epoximar | Madeiras: Verniz Probex Aquoso // **Cliente:** Ila, Lda. // **Comercial:** Tiago Fernandes



↑ **Obra:** Moradia Familiar // **Localidade:** Gondomar // **Produtos:** Primário Isolina, Crepimil Extra // **Cliente:** Adriano Soares de Sousa // **Comercial:** Pedro Dias e Nuno Martins



↑ **Obra:** Bar de Praia // **Localidade:** Lagoa de Santo André // **Produtos:** Esmalte Milacril Amarelo 2000 TD 1529 e Azul Bali TD 5795 // **Cliente:** Proprietário // **Comercial:** Cláudio Reis





↑ **Obra:** Prédio Habitacional // **Localidade:** Gondomar // **Produtos:** Primário Isolina, Crepimil Extra, Niloplaste // **Ciente:** Tudo em Ordem // **Comercial:** Nuno Martins



↑ **Obra:** Moradias Familiares Superlavável Mate // **Ciente:**



↑ **Obra:** Bancada do Estádio do Mar - Leixões Spot Clube // **Localidade:** Matosinhos // **Produtos:** Esmalte Policril Vermelho e Branco



// **Localidade:** Gondomar // **Produtos:** Fachada: Primário Lamurite PL , Tinta Acrílica Pura 9G | Interior: Primário Lamurite PL, Cardoso & Costa, Lda. // **Comercial:** Nuno Martins



(na repintura das cadeiras da bancada 12) // **Ciente:** Leixões Sport Clube // **Comercial:** Domingos Galante



↑ **Obra:** Prédio Habitacional // **Localidade:** Rebordosa // **Produtos:** Sistema ThermInnov // **Cliente:** Well Done // **Comercial:** Hugo Mendes



↑ **Obra:** Peças de Mobiliário // **Localidade:** Gondomar // **Produtos:** Esmalte Lacadur Acetinado Branco // **Cliente:** P&P Móveis e



↑ **Obra:** Moradia Familiar // **Localidade:** Valongo // **Produtos:** Sistema ThermInnov Cork // **Cliente:** Construtora do Bom Paço // **Comercial:** Hugo Mendes



Restaus // **Comercial:** Nuno Martins



↑ **Obra:** Prédio Habitacional // **Localidade:** Amarante // **Produtos:** Fachada: Primário Isoselante Branco, Plastec Branco, Esmalte Mailux Brilhante Verde Garrafa | Interior: Primário Isoselante Branco, Plastec Branco, Verniz Probex Aquoso // **Cliente:** Agostinho Sousa Alves // **Comercial:** João Ribeiro



↑ **Obra:** Estádio do Bessa Sec. XXI // **Localidade:** Porto // **Produtos:** Plasmate Branco, Esmalte Ferromil Branco e Preto



// Cliente: Boavista Futebol Clube



↑ **Obra:** Pomar da Laidinha // **Localidade:** Valadares // **Produtos:** Paredes Interiores: Superlavável Mate, Tinteto // **Cliente:** Pomar da Laidinha // **Comercial:** Loja Sede Marilina



↑ **Obra:** Moradia Familiar // **Localidade:** Amarante // **Produtos:** Fachada: Sistema ThermInnov Cork, Primário Isoselante TD 9668 Branco Primavera, Crepimil Extra R12 TD 9668 Branco Primavera | Gradeamentos: Primário Acrílico 2K Branco, Esmalte 2K MB TD 078 Bege Interior: Primário Isoselante Branco, Plastec Branco // **Cliente:** Agostinho Sousa Alves // **Comercial:** João Ribeiro



↑ **Obra:** Vedação em madeira // **Localidade:** Lardosa - Castelo Branco // **Produtos:** Verniz Probex // **Cliente:** Daniel Alexandre Rodrigues Oliveira // **Comercial:** Nuno Coimbra



↑ **Obra:** Mesas de Café // **Localidade:** Rio Tinto // **Produtos:** Primário Acrílico 2K, Esmalte Acrílico 2K // **Cliente:** Carlos Teixeira de Faria // **Comercial:** Pedro Dias e Nuno Martins



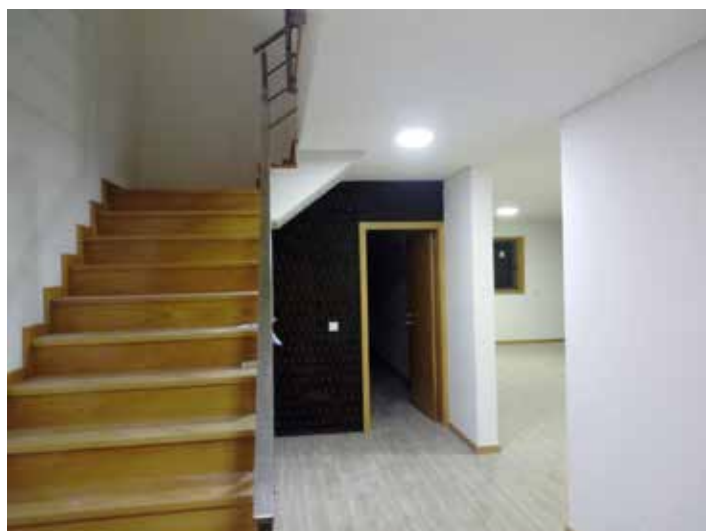
↑ **Obra:** Cavalo em Madeira // **Localidade:** Maia // **Produtos:** Lacamil Mate Branco // **Cliente:** Rita Ferreira // **Comercial:** Luís Ferreira



↑ **Obra:** Pavilhão Industrial // **Localidade:** Ermesinde // **Produtos:** Tinta PU Pavimentos // **Cliente:** Função Plena // **Comercial:** Nuno Martins



↑ **Obra:** Prédio Habitacional // **Localidade:** Freamunde // **Produtos:** Sistema Thermlnnov // **Cliente:** Well Done // **Comercial:** Hugo Mendes



↑ **Obra:** Interior de Moradia // **Localidade:** Amarante // **Produtos:** Argamassa Thermlnnov 2009 Cinza, Primário Isoselante Branco, Plastec Branco // **Cliente:** Agostinho Sousa Alves // **Comercial:** João Ribeiro



↑ **Obra:** Edifício Diaton // **Localidade:** Coimbra // **Produtos:** Primário Pliomil Aquoso, Supertex, Tinta Acílica AD Microtex // **Cliente:** Jorge Manuel Miranda Domingues // **Comercial:** Mário Melo



↑ **Obra:** Moradia Familiar // **Localidade:** Tarehos - Cantanhede // **Produtos:** Telhados: Limpamil | Exterior: Verniz Probex Aquoso
Cliente: Luís Moreira // **Comercial:** Mário Melo





↑ **Obra:** Moradia Familiar // **Localidade:** Vilamar - Cantanhede // **Produtos:** Telhado: Limpamil, Hidrofugante Aquoso Telhas | Fachada: Primário Pliomil, Plas Super // **Ciente:** Colorfel // **Comercial:** Mário Melo



↑ **Obra:** Moradia Familiar // **Localidade:** Águas Boas - Sátão // **Produtos:** Primário Isolina TD C206, Crepimil Extra R15 TD C206 // **Ciente:** Aposta Kordada Unipessoal, Lda. // **Comercial:** António Sousa

← **Obra:** Moradia Familiar // **Localidade:** Tarelhos - Cantanhede // **Produtos:** Telhados: Limpamil, Hidrofugante Aquoso Telhas Fachada: Primário Pliomil, Supertex, Plas Super // **Ciente:** Sérgio Repas // **Comercial:** Mário Melo



↑ **Obra:** Capela de S. José // **Localidade:** Vasco Esteves de Baixo - Seia // **Produtos:** Fachada: Argamassa ThermInnov 2009 Cinza, Primário Isolina, Crepimil Extra R15 Branco, Tinta Texturada Exterior Branco | Interior: Primário Lamurite Aquoso, Linamate Branco // **Ciente:** Rogério Martinho Pereira // **Comercial:** António Sousa



↑ **Obra:** Moradia Familiar // **Localidade:** Abrunhosa-a-Velha - Mangualde // **Produtos:** Primário Lamurite Aquoso, Lináqua // **Ciente:** Fernando Andrade Ribeiro // **Comercial:** Luís Almeida



↑ **Obra:** Moradia Familiar // **Localidade:** Ribamondego - Gouveia // **Produtos:** Telhados: Tinta para Telhas na cor Tijolo Fachadas: Primário Lamurite PL, Tinta Acrílica Pura 9G // **Ciente:** Fernando Andrade Ribeiro // **Comercial:** Luís Almeida



↑ **Obra:** Moradia Familiar // **Localidade:** Mira // **Produtos:** Telhados: Tinta Telhas Preto | Gradeamentos: Esmalte HB Gal | Fachada: Primário Pliomil, Tinta Acrílica Pura 9G // **Cliente:** Rui Baião // **Comercial:** Mário Melo



↑ **Obra:** Moradia Familiar // **Localidade:** Tarelhos - Cantanhede // **Produtos:** Fachada: Primário Pliomil, Tinta Acrílica Pura 9G | Gradeamentos: Esmalte HB Gal | Madeiras: Verniz Probex Aquoso Mogno // **Cliente:** Rui Baião // **Comercial:** Mário Melo



↑ **Obra:** Moradia Familiar // **Localidade:** Praia de Mira // **Produtos:** Primário Pliomil, Tinta Acrílica AD // **Cliente:** Mário Ferreira // **Comercial:** Mário Melo



↑ **Obra:** Moradia Familiar // **Localidade:** Ermida - Mira // **Produtos:** Telhados: Limpamil, Hidrofugante Aquoso Telhas | Fachada: Primário Pliomil, Tinta Acrílica Pura 9G // **Cliente:** Rui Baião // **Comercial:** Mário Melo



↑ **Obra:** Moradia Familiar // **Localidade:** Linhares - Celorico da Beira // **Produtos:** Argamassa ThermInnov 2009 Cinza, Primário IsolinaTD 564, Crepimil Extra T15 TD 564 // **Cliente:** Manuel Prazeres & Santos, Lda. // **Comercial:** António Sousa



↑ **Obra:** Prédio Habitacional // **Localidade:** Vila Nova de Tázem - Gouveia // **Produtos:** Telhado: Plas Super Preto | Fachada: Linaqua TM 0328 e TD 521 // **Cliente:** AJQN, Unipessoal, Lda. // **Comercial:** António Sousa



↑ **Obra:** Centro Paroquial de Nelas // **Localidade:** Nelas // **Produtos:** Telhado: Limpalina, Hidrofugante Aquoso Telhas | Fachada: Primário Lamurite



↑ **Obra:** Lar de Lardosa // **Localidade:** Castelo Branco // **Produtos:** Fachada: Primário Isoselante, Tinta Acrílica AD Branco | Gradeamentos:



Aquoso, Tinta Acrílica Pura 9G | Gradeamentos: Esmalte Ferrolina // **Ciente:** Irmãos J. Santos // **Comercial:** Luís Almeida



Esmalte SR Fosco RAL 6012 // **Ciente:** Daniel Alexandre Rodrigues Oliveira // **Comercial:** Nuno Coimbra



↑ **Obra:** Moradia Familiar // **Localidade:** Moimenta da Serra - Gouveia // **Produtos:** Primário Lamurite PL, Silicaflex TM 0328, Tinta Acrílica AD TD 858 e TM 0328, Esmalte Ferrolina TM 0421 e Preto // **Cliente:** Manuel Fernando Silva Martins, Lda. // **Comercial:** António Sousa



↑ **Obra:** Moradia Familiar // **Localidade:** Santa Comba - Seia // **Produtos:** Primário Lamurite PL, Tinta Acrílica Pura 9G Branco, TD 8579 e TD 521 | Grades: Ferrolina RAL 6009 // **Cliente:** J. Maltez Saraiva & Figueiredo Construção Civil, Lda. // **Comercial:** António Sousa



↑ **Obra:** Moradia Familiar // **Localidade:** Sobral de São Miguel - Covilhã // **Produtos:** Argamassa Thermlnno 2009 Cinza, Primário Isolina NCS S1010-Y20R, Crepimil Extra T15 NCS S1010-Y20R // **Cliente:** António Brás Vicente // **Comercial:** António Sousa



↑ **Obra:** Moradia Familiar // **Localidade:** Penalva do Castelo // **Produtos:** Primário Lamurite PL, Linaqua Branco e NCS S2040-Y50R // **Cliente:** António Pereira da Fonseca // **Comercial:** António Sousa



↑ **Obra:** Moradia Familiar // **Localidade:** Vagueira - Aveiro // **Produtos:** Telhados: Limpalina, Plas Super Preto | Exterior: Argamassa Thermlnno 2009 Cinza, Primário Lamurite PL, Crepimil Extra T08 TD R766, Tinta Acrílica Pura 9G TD R766 e TD 532 | Interior: Primário Isolina, Linamate Branco, TD 8P8 e TD 7C46 // **Cliente:** Redobra - Remarkable Capacity Unipessoal, Lda. // **Comercial:** António Sousa



↑ **Obra:** Moradia Familiar // **Localidade:** Vagueira - Aveiro // **Produtos:** Primário Lamurite Aquoso, Tinta Acrílica Pura 9G Tropical, Lináqua TD 7045 // **Cliente:** António Almeida Andrade // **Comercial:** Luís Almeida



↑ **Obra:** Moradia Familiar // **Localidade:** Nelas // **Produtos:** Primário Lamurite Aquoso, Lináqua // **Cliente:** Manuel Almeida - Special Element, Lda. // **Comercial:** Luís Almeida



↑ **Obra:** Prédio Habitacional // **Localidade:** Nelas // **Produtos:** Primário Lamurite Aquoso, Elastoflex, Tinta Acrílica Pura 9G // **Cliente:** J. Santos, Lda. // **Comercial:** Luís Almeida



↑ **Obra:** Moradia Familiar // **Localidade:** Póvoa de Cervães // **Produtos:** Telhados: Limpalina, Hidrofugante Aquoso Telhas | Exterior: Primário Lamurite PL, Elastoflex Aveia, Lináqua TD 7045 // **Cliente:** Fernando Andrade Ribeiro // **Comercial:** Luís Almeida



↑ **Obra:** Moradia Familiar // **Localidade:** Modoreno - Mangualde // **Produtos:** Exterior: Argamassa ThermlInnov 2009, Primário Isolina, Crepimil Extra, Tinta Acrílica Pura 9G | Interior: Tinta Pladur | Casas de Banho: Primário TT, Esmalte Milacril // **Cliente:** Luís Morgado // **Comercial:** Luís Almeida



↑ **Obra:** Moradia Familiar // **Localidade:** Castelo Branco // **Produtos:** Limpamil, Tinta Acrílica AD // **Cliente:** Daniel Alexandre Rodrigues Oliveira // **Comercial:** Nuno Coimbra



↑ **Obra:** Moradia Familiar // **Localidade:** Castelo Branco // **Produtos:** Limpamil, Hidrofugante, Tinta Acrílica AD Branco e Cor, Esmalte Ferromil TD 085 Castanho Médio // **Cliente:** Daniel Alexandre Rodrigues Oliveira // **Comercial:** Nuno Coimbra



↑ **Obra:** Posto Transfronteiriço de Marvão // **Localidade:** Marvão // **Produtos:** Fachada: Primário Pliomil, Tinta Acrílica AD Microtex



Branco // **Ciente:** Daniel Alexandre Rodrigues Oliveira // **Comercial:** Nuno Coimbra



↑ **Obra:** Moradia Familiar // **Localidade:** Covilhã // **Produtos:** Argamassa ThermInnov 2009 Cinza, Primário Isoselante, Crepimil Extra R15 // **Cliente:** Francisco Vicente // **Comercial:** Joaquim Chaves



↑ **Obra:** Moradia Familiar // **Localidade:** Nelas // **Produtos:** Exterior: Primário Pliomil Branco, Tinta Acrílica Pura 9G Branco e TD 589 Mostarda | Interior: SuperLavável Mate Branco | Tetos Exteriores de Madeira: Probex Acetinado 294 Cerejeira | Gradeamentos: Esmalte Ferromil Preto // **Cliente:** Luis Bernardino // **Comercial:** Nuno Coimbra



↑ **Obra:** Pavimento de garagem // **Localidade:** Castelo Branco // **Produtos:** Pavipex Aquoso RAL 7030, Tinta Marcação de Estradas Amarelo // **Ciente:** Daniel Alexandre Rodrigues Oliveira // **Comercial:** Nuno Coimbra



↑ **Obra:** Loja do Sr. Jacinto // **Localidade:** Caldas da Rainha // **Produtos:** Verniz Acrílico MV, Aquataco, Durotaco MB, Veniz Pavipex Aca-
bamento, Esmalte Ferromil, Verniz Graniver Aquoso, Primário TT, Esmalte Milacril // **Ciente:** Samuel Jacinto // **Comercial:** Charles Lopes



↑ **Obra:** Moradia Familiar // **Localidade:** Caldas da Rainha // **Produtos:** Exterior: Primário Pliomil Aquoso, Plas Super Branco e NCS S 0520-Y10R | Telhados: Hidrofugante // **Cliente:** Rodrigo Henriques Gomes // **Comercial:** Ricardo Alves



↑ **Obra:** Moradia Familiar // **Localidade:** Óbidos // **Produtos:** Primário Pliomil Aquoso, Plas Super Branco e TD 516 Pedra // **Cliente:** Marco Silva // **Aplicador:** Vitor Fialho // **Comercial:** Ricardo Alves



↑ **Obra:** Associação Espírita de Leiria // **Localidade:** Leiria // **Produtos:** Primário Pliomil Aquoso, Plas Super // **Cliente:** José de Oliveira Azevedo // **Aplicador:** Armando Rodrigues Vieira // **Comercial:** Joaquim Basto



↑ **Obra:** Moradia Familiar // **Localidade:** Porto de Mós // **Produtos:** Primário Pliomil Aquoso, Plas Super // **Cliente:** José de Oliveira Azevedo // **Aplicador:** Pintamacieira, Lda. // **Comercial:** Joaquim Basto



↑ **Obra:** Cozinha // **Localidade:** Leiria // **Produtos:** Subcapa Lacamil 12901, Esmalte Lacamil Mate Branco // **Ciente:** José de Oliveira Azevedo // **Aplicador:** Marcelino Pereira Gomes, Lda. // **Comercial:** Joaquim Basto



↑ **Obra:** Lispneus // **Localidade:** Leiria // **Produtos:** Primário Pliomil Aquoso, Plas Super RAL 1028 e Preto, Esmalte PU RAL 1028 // **Ciente:** José de Oliveira Azevedo // **Comercial:** Joaquim Basto



↑ **Obra:** Prédio Habitacional // **Localidade:** Praia Pedra do Ouro // **Produtos:** Exterior: Primário Pliomil Aquoso, Supertex | Gradeamentos: Primário Epoxi 2000, Esmalte PU 10-100 // **Cliente:** José de Oliveira Azevedo // **Aplicador:** Volume Cidadino, Lda. // **Comercial:** Joaquim Basto



↑ **Obra:** Moradia Familiar // **Localidade:** Batalha // **Produtos:** Primário Pliomil Aquoso, Plas Super // **Cliente:** José de Oliveira Azevedo // **Comercial:** Joaquim Basto



↑ **Obra:** Prédio Habitacional // **Localidade:** Leiria // **Produtos:** Primário Pliomil Aquoso, Plas Super // **Cliente:** José de Oliveira Azevedo // **Comercial:** Joaquim Basto



↑ **Obra:** Exposição no Banco de Portugal // **Localidade:** Lisboa // **Produtos:** Plas Super // **Artista:** Leonardo Rito // **Cliente:** José de Oliveira Azevedo // **Comercial:** Joaquim Basto



↑ **Obra:** Stand // **Localidade:** FIL (Feira Internacional de Lisboa) - Lisboa // **Produtos:** Primário Isolina, Linamate // **Cliente:** Capital MC // **Comercial:** Tiago Fernandes

← **Obra:** Prédio Habitacional // **Localidade:** Carnaxide - Lisboa // **Produtos:** Primário Lamurite Aquoso, Tinta Acrílica Pura 9G // **Cliente:** João Paulo Vicente // **Comercial:** Luís Alves



↑ **Obra:** Moradias Familiar // **Localidade:** Estoril // **Produtos:** Sistema ThermInnov, Tinta Acrílica Pura 9G, Texturada CC // **Ciente:** Albano Pires // **Comercial:** Diogo Mota



↑ **Obra:** Moradias em Banda // **Localidade:** Estoril // **Produtos:** Exterior: Primário Lamurite Aquoso, Tinta Texturada CC, Tinta Acrílica Pura 9G | Gradeamentos : Primário Epoximar, Esmalte PU // **Ciente:** Construções Micet, Lda. // **Comercial:** Diogo Mota



↑ **Obra:** Moradia Familiar // **Localidade:** Freiria - Torres Vedras // **Produtos:** Limpalina, Hidrofugante Aquoso Telhas, Primário Lamurite Aquoso, Tinta Acrílica Pura 9G // **Ciente:** Freiripinta, Lda. // **Comercial:** Luís Alves



↑ **Obra:** Hospital Júlio de Matos // **Localidade:** Lisboa // **Produtos:** Fachada: Argamassa ThermInnov 2009, Primário Isolina,





↑ **Obra:** Moradia Familiar // **Localidade:** Carvoeira - Ericeira // **Produtos:** Sistema ThermInnov, Primário Lamurite Aquoso, Crepimil Extra R15 // **Ciente:** Carlos Manuel da Silva Jorge // **Comercial:** Luís Alves



↑ **Obra:** Moradia Familiar // **Localidade:** Lisboa // **Produtos:** Primário Lamurite Aquoso, Tinta Texturada CC Branco, Tinta Acrílica Pura 9G // **Ciente:** J. Pinturas, Lda. // **Comercial:** Luís Alves



↑ **Obra:** Moradia Familiar // **Localidade:** Freiria - Torres Novas // **Produtos:** Primário Lamurite PL, Tinta Texturada CC Branco, Tinta Acrílica Pura 9G Branco e Cor // **Ciente:** Jaime Marques // **Comercial:** Luís Alves



↑ **Obra:** Moradia Familiar // **Localidade:** Freiria - Torres Novas // **Produtos:** Limpalina, Hidrofugante Aquoso Telhas, Primário Lamurite PL, Tinta Acrílica Pura 9G // **Ciente:** Freiripinta, Lda. // **Comercial:** Luís Alves



↑ **Obra:** Moradia Familiar // **Localidade:** Sintra // **Produtos:** Sistema ThermInnov // **Ciente:** J. Pinturas, Lda. // **Comercial:** Luís Alves



↑ **Obra:** Moradia Familiar // **Localidade:** Sintra // **Produtos:** Sistema ThermInnov, Primário Isolina, Tinta Acrílica Pura 9G // **Ciente:** J. Pinturas, Lda. // **Comercial:** Luís Alves



↑ **Obra:** Moradia Familiar // **Localidade:** Cheleiros - Mafra // **Produtos:** Primário Lamurite Aquoso, Tinta Texturada CC Branco, Tinta Acrílica Pura 9G // **Ciente:** J. Pinturas, Lda. // **Comercial:** Luís Alves



↑ **Obra:** Moradia Familiar // **Localidade:** Famões - Loures // **Produtos:** Exterior: Primário Lamurite Aquoso, Tinta Acrílica Pura 9G | Gradeamentos: Esmalte Policril // **Cliente:** Lusilírico, Lda. // **Comercial:** Luís Alves



↑ **Obra:** Biblioteca Municipal // **Localidade:** Sintra // **Produtos:** Primário Isolina, Linaqua // **Cliente:** J. Pinturas, Lda. // **Comercial:** Luís Alves





Interior: Primário Isoselante, Plasmate, Milacril MB // **Cliente:** Particular // **Comercial:** António Franco



↑ **Obra:** Moradia Familiar // **Localidade:** Marteleira - Lourinhã // **Produtos:** Primário Pliomil, Tinta Acrílica Pura 9G



↑ **Obra:** Moradia Familiar // **Localidade:** Pêro Pinheiro // **Produtos:** Madeiras Interiores e Exteriores: Probex Aquoso | Chão em Madeira



Ciente: Hélio Antunes // **Comercial:** António Franco



Interior: Aquataco MB // **Ciente:** Sabicor // **Comercial:** António Franco



↑ **Obra:** Moradia Familiar // **Localidade:** Mafra // **Produtos:** Exterior: Primário Lamurite Aquoso, Tinta Texturada CC Branco, Tinta Acrílica Pura 9G Branco e Cor // **Ciente:** J. Pinturas, Lda. // **Comercial:** Luís Alves



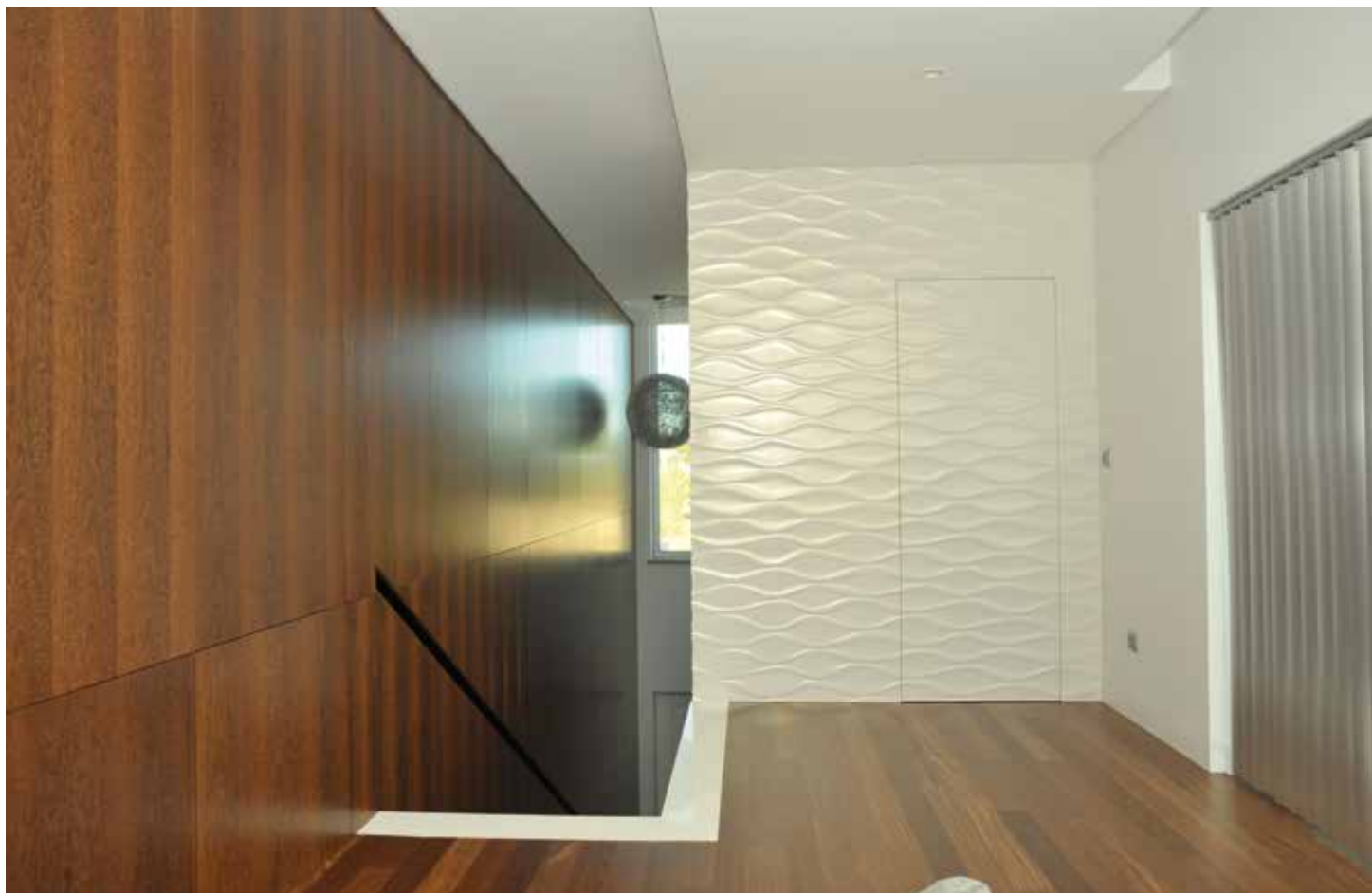
↑ **Obra:** Moradia Familiar // **Localidade:** Quinta da Beloura - Sintra // **Produtos:** Argamassa ThermInnov 2009, Isolante Betonilha, Primário Lamurite Aquoso, Tinta Acrílica Pura 9G Branco Pedra | Esponjado: Tinta Acrílica Pura 9G Ocre e Branco Pedra // **Ciente:** CP Silva // **Comercial:** Edgar Ribeiro



↑ **Obra:** Paineis em Madeira e Mesa // **Localidade:** Oliveira do Bairro // **Produtos:** Paineis: Tapa Poros FPU 35, Velatura CTEN, Verniz OPU 77S156200 | Mesa: Isolante FPI 255, Subcapa Preta FPP201, Esmalte LPP 2540 // **Cliente:** João Jorge & António José, Lda. // **Comercial:** Marco Antunes



↑ **Obra:** Paineis em Madeira // **Localidade:** Oliveira do Bairro // **Produtos:** Tapa Poros FPU 35, Velatura CTEN, Verniz OPP540NC // **Cliente:** João Jorge & António José, Lda. // **Comercial:** Marco Antunes



↑ **Obra:** Paineis // **Localidade:** Oliveira do Bairro // **Produtos:** Paineis em Madeira: Tapa Poros FPU 35, Velatura CTEN, Verniz OPU77S15620 | Paineis Lacados e Porta: Isolante FPI 255, Subcapa FPP225 Tix, Esmalte OPP 530ONI // **Cliente:** João Jorge & António José, Lda. // **Comercial:** Marco Antunes



↑ **Obra:** Estantes // **Localidade:** Sangalhos // **Produtos:** Tapa Poros FPU 15501, Velatura CTEN, Verniz OPU77S15630 // **Cliente:** RCD - Móveis // **Comercial:** Marco Antunes



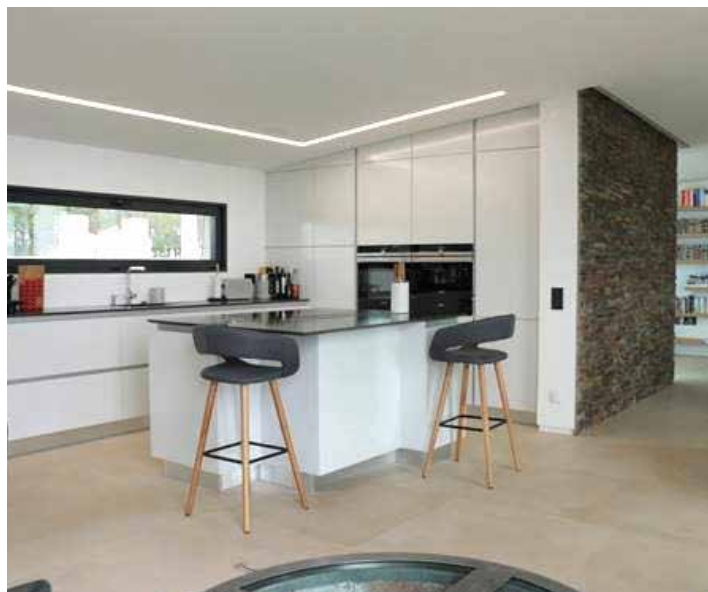
↑ **Obra:** Estante // **Localidade:** Sangalhos // **Produtos:** Tapa Poros FPU 15501, Verniz OPU77S15630 // **Cliente:** RCD - Móveis // **Comercial:** Marco Antunes



↑ **Obra:** Móvel de Casa de Banho // **Localidade:** Lisboa // **Produtos:** Subcapa Tixotrópica Sirca FPP225TIX, Esmalte Sirca OPP-530NI com 30% brilho // **Cliente:** ITM - Indústria de Transformação de Madeira, Lda. // **Comercial:** Pedro Lázaro



↑ **Obra:** Cozinha // **Localidade:** Lisboa // **Produtos:** Subcapa FPP225TIX, Esmalte Sirca OPP530NI com 50% brilho, Esmalte Sirca LPP2529 alto brilho // **Cliente:** Moderestilo - Cozinhas e Equipamentos Lda. // **Comercial:** Pedro Lázaro



↑ **Obra:** Cozinha // **Localidade:** Lisboa // **Produtos:** Subcapa FPP-225TIX, Esmalte Sirca OPP530NI com 50% brilho, Esmalte Sirca LPP2529 alto brilho // **Ciente:** Moderestilo - Cozinhas e Equipamentos Lda. // **Comercial:** Pedro Lázaro



↑ **Obra:** Cozinha // **Localidade:** Lisboa // **Produtos:** Subcapa FPP-225TIX, Esmalte Sirca OPP530NI com 50% brilho, Esmalte Sirca LPP2529 alto brilho // **Ciente:** Moderestilo - Cozinhas e Equipamentos Lda. // **Comercial:** Pedro Lázaro



↑ **Obra:** Cozinha // **Localidade:** Lisboa // **Produtos:** Subcapa FPP-225TIX, Esmalte Sirca OPP530NI com 50% brilho, Esmalte Sirca LPP2529 alto brilho // **Ciente:** Moderestilo - Cozinhas e Equipamentos Lda. // **Comercial:** Pedro Lázaro



↑ **Obra:** Cozinha // **Localidade:** Lisboa // **Produtos:** Subcapa FPP-225TIX, Esmalte Sirca OPP530NI com 50% brilho, Esmalte Sirca LPP2529 alto brilho // **Ciente:** Moderestilo - Cozinhas e Equipamentos Lda. // **Comercial:** Pedro Lázaro



↑ **Obra:** Cozinha // **Localidade:** Lisboa // **Produtos:** Subcapa FPP-225TIX, Esmalte Sirca OPP530NI com 50% brilho, Esmalte Sirca LPP2529 alto brilho // **Ciente:** Moderestilo - Cozinhas e Equipamentos Lda. // **Comercial:** Pedro Lázaro



↑ **Obra:** Mesas de Cabeceira // **Localidade:** Olival Basto // **Produtos:** Subcapa FPP225TIX, Esmalte Sirca OPP530NI com 15% brilho, Esmalte Sirca LPP2529 Alto-Brilho // **Ciente:** Nobreconceito - Lacagens Env. Outros Acab. Unip., Lda. // **Comercial:** Pedro Lázaro



↑ **Obra:** Cozinha // **Localidade:** Lisboa // **Produtos:** Subcapa Tixotrópica Sirca FPP225TIX, Esmalte Sirca OPP530NI com 30% brilho // **Cliente:** ITM - Indústria de Transformação de Madeira, Lda. // **Comercial:** Pedro Lázaro



↑ **Obra:** Armários // **Localidade:** Olival Basto // **Produtos:** Subcapa FPP225TIX, Esmalte Sirca OPP530NI com 15% brilho, Esmalte Sirca LPP2529 Alto-Brilho // **Cliente:** Nobreconceito - Lacagens Env. Outros Acab. Unip., Lda. // **Comercial:** Pedro Lázaro



↑ **Obra:** Cozinha // **Localidade:** Olival Basto // **Produtos:** Subcapa FPP225TIX, Esmalte Sirca OPP530NI com 15% brilho, Esmalte Sirca LPP2529 Alto-Brilho // **Cliente:** Nobreconceito - Lacagens Env. Outros Acab. Unip., Lda. // **Comercial:** Pedro Lázaro



↑ **Obra:** Prédio Habitacional // **Localidade:** Corroios // **Produtos:** Primário Isolina, Tinta Acrílica AD // **Ciente:** Pinabra - Importação, Exportação e Construções, Unipessoal, Lda. // **Comercial:** Fernando Bento



↑ **Obra:** Hostel // **Localidade:** Borba // **Produtos:** Exterior: Argamassa Thermlnnov 2009 Cinza, Primário Pliomil Aquoso, Tinta Acrílica AD | Portão: Esmalte Acrílico 2K | Interior: Primário Pliomil Aquoso, Maiplaste // **Ciente:** Joaquim Franco // **Comercial:** Vitor Neto



↑ **Obra:** Comissão Vinícola dos Vinhos do Alentejo // **Localidade:** Évora // **Produtos:** Fachadas: Primário de Silicatos, Tinta de Silicatos // **Ciente:** Yábura - Reabilitação e Construção, Lda. // **Comercial:** Vitor Neto



↑ **Obra:** Moradias // **Localidade:** Rana - Parede // **Produtos:** Limpalina, Primário Lamurite Aquoso, Tinta Texturada CC Branco, Tinta Acrílica Pura 9G Branco e Telha | **Gradeamentos:** Ferrolina Preto // **Cliente:** Machado & Machado, Lda. // **Comercial:** Luís Alves



↑ **Obra:** Prédio Habitacional // **Localidade:** Mafra // **Produtos:** Primário Lamurite Aquoso, Tinta Texturada CC Branco e Tinta Acrílica Pura 9G Branco e Azul // **Cliente:** J.Pinturas, Lda. // **Comercial:** Luís Alves



↑ **Obra:** Teto em madeira // **Localidade:** Igrejainha - Arraiolos // **Produtos:** Probex Aquoso Pinho Mel // **Cliente:** Carpintaria Manuel Prates & Filhos // **Comercial:** Vitor Neto



↑ **Obra:** Talhas de Vinho da Adega da Cartuxa // **Localidade:** Arraiolos // **Produtos:** Tapa Poros Acrílico MV e Verniz Acrílico MV // **Cliente:** Carpintaria Manuel Prates & Filhos // **Comercial:** Vitor Neto



↑ **Obra:** Moradia Familiar // **Localidade:** Grândola // **Produtos:** Primário Pliomil Aquoso e Tinta Acrílica Pura 9G // **Cliente:** Luís Duarte // **Comercial:** Vitor Neto



↑ **Obra:** Igreja de Santo André // **Localidade:** Santa Justa do Couço // **Produtos:** Exterior: Primário Pliomil Aquoso, Tinta Acrílica Pura 9G | Interior: Primário Pliomil Aquoso, Esmalte Milacril Mate // **Cliente:** Joaquim Pires // **Comercial:** Vitor Neto



↑ **Obra:** Armazém // **Localidade:** Aljustrel // **Produtos:** Primário Pliomil Aquoso, Tinta Super M // **Cliente:** Manuel Joaquim Mestre // **Comercial:** Vitor Neto



↑ **Obra:** Armazém // **Localidade:** Évora // **Produtos:** Primário Isoselante, Plasmil Extra, Esmalte PU PAV Ral 7011 // **Cliente:** Construções Alto // **Comercial:** Vitor Neto



↑ **Obra:** Moradia Familiar // **Localidade:** Fronteira // **Produtos:** Primário Pliomil, Plas Super // **Cliente:** Francisco Patrício // **Comercial:** Vitor Neto



↑ **Obra:** Casas de praia // **Localidade:** Carvalhal // **Produtos:** Exterior: Primário Pliomil Aquoso, Tinta Super M | Interior: Primário Pliomil Aquoso, Plasmate // **Cliente:** Luís Duarte // **Comercial:** Vitor Neto



↑ **Obra:** Moradia Familiar // **Localidade:** Foros da Fonte Seca // **Produtos:** Primário Pliomil Aquoso, Plas Super // **Cliente:** José Siquenique // **Comercial:** Vitor Neto



↑ **Obra:** Moradia Familiar // **Localidade:** Valverde - Évora // **Produtos:** Primário Pliomil Aquoso, Plastec // **Cliente:** Ricardo Roupa // **Comercial:** Vitor Neto

ADEGA COOP. DE BORBA
• Desde 1955 •



↑ **Obra:** Adega Cooperativa de Borba // **Localidade:** Borba // **Produtos:** Tinta Pliomil Branco no exterior dos depósitos



Cliente: Adega Cooperativa de Borba // **Comercial:** Vitor Neto



↑ **Obra:** Pavimento de garagem // **Localidade:** Faro // **Produtos:** Esmalte PU PAV // **Ciente:** Petrolapa Unipessoal, Lda. // **Comercial:** André Guerreiro



↑ **Obra:** Aquashow // **Localidade:** Quarteira // **Produtos:** Primário Epoxi Zinco 17421, Esmalte Policril // **Ciente:** Aquashow // **Comercial:** Hugo Silva



↑ **Obra:** Restaurante Old Navy // **Localidade:** Marina de Vilamoura // **Produtos:** Madeiras: Milacril Mate Ral 9016 // **Ciente:** Restaurante Old Navy // **Comercial:** André Guerreiro



↑ **Obra:** Moradia // **Localidade:** Quinta da Goncinha - Loulé // **Produtos:** Exterior: Isolante Aquamil, Tinta Acrílica Pura 9G | Interior: Marina // **Ciente:** Roberto Coelho // **Comercial:** Hugo Silva



↑ **Obra:** Pavimento em volta da piscina // **Localidade:** Quinta do Lago - Almancil // **Produtos:** Primário Pliomil Branco, Impermeabilizante Terraços Branco // **Ciente:** Clínica Ibérico Nogueira // **Comercial:** Hugo Silva



↑ **Obra:** Moradia Familiar // **Localidade:** Albufeira // **Produtos:** Argamassa ThermInnov 2009, Primário Pliomil Aquoso, Plas Super, Esmalte Ferromil // **Ciente:** RS Remodelações // **Comercial:** Fábio Rodrigues

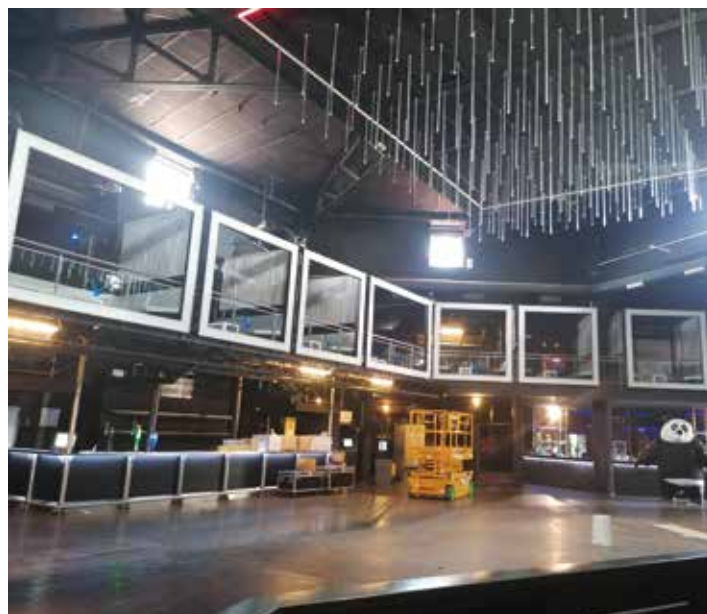


↑ **Obra:** Bar Baríssimo // **Localidade:** Boliquireme // **Produtos:** Paredes: Argamassa ThermlNov 2009, Lisamil Extra Fino, Primário Pliomil Aquoso, Marina | Balcão: Verniz Aquataco MB | Madeiras: Probex Aquoso // **Cliente:** Baríssimo // **Comercial:** Marcelo Rodrigues



↑ **Obra:** Moradia Familiar // **Localidade:** Vila Sol - Quarteira // **Produtos:** Exterior: Argamassa ThermlNov 2009, Isolante Aquamil, Plas Super | Portão: Esmalte Galvamil | Gradeamentos: Esmalte Ferromil | Muros: Tinta Acrílica AD // **Cliente:** Roberto Coelho // **Comercial:** Hugo Silva





Lick // Comercial: Fábio Rodrigues



↑ **Obra:** Moradias Familiares // **Localidade:** Cabanas de Tavira // **Produtos:** Exterior: Primário Pliomil Aquoso, Plas Super | Gradeamentos: Esmalte Ferromil // **Cliente:** Paulo Ricardo Pinto // **Comercial:** João Vieira



↑ **Obra:** Pavimento de garagem // **Localidade:** Lagos // **Produtos:** Esmalte PU PAV // **Cliente:** Luís Ferreira // **Comercial:** André Guerreiro

#pintareproteger

A corrosão tem enorme impacto a nível económico, ambiental e social com elevados custos que equivalem entre 1% a 5% do PIB, sendo que cerca de 20% desses custos são evitáveis.

A pintura é um dos processos de proteção anticorrosiva usados pela indústria de metalomecânica como forma de garantia da durabilidade dos equipamentos e estruturas de metal no decorrer do tempo.

A qualidade e eficiência dos esquemas de pintura de proteção anticorrosiva é um fator primordial para este mercado competitivo e exigente.

O Grupo Tintas 2000 tem acompanhado a indústria de metalomecânica com o desenvolvimento de vários esquemas de pintura para proteção anticorrosiva segundo a Norma 12944 e homologados pelos laboratórios nacionais: LNEC (Laboratório Nacional de Engenharia Civil) e CATIM (Centro de Apoio Tecnológico à Indústria Metalomecânica).

Deste modo pretendemos apresentar soluções e esquemas inovadores por forma a proporcionar acabamentos com resultados de elevada qualidade e excelência.

Siga-nos e partilhe nas nossas redes sociais, pois queremos continuar a #pintareproteger!

Adriano Reis
DID Metalomecânica



Veja o Folheto!





↑ **Obra:** Stand de vendas da Quinta das Pereirinhas // **Localidade:** Melgaço - Monção // **Produtos:** Madeiras: Probex Aquoso | Estrutura metálica: Primário Anticorrosivo Branco, Esmalte Acrílico MB Ral 7016 // **Ciente:** Serralharia Carvalho - Lusomódulo // **Comercial:** Carlos Oliveira



↑ **Obra:** Carroçaria de camião // **Localidade:** Vila Nova de Sande - Guimarães // **Produtos:** Primário M-PUR, Esmalte M-PUR, Primário Anticorrosivo, Esmalte SR // **Cliente:** Serralharia Martisandra, Lda. // **Comercial:** Tiago Fernandes



↑ **Obra:** Camião // **Localidade:** Braga // **Produtos:** Primário M-PUR, Esmalte M-PUR // **Cliente:** Seprem // **Comercial:** Tiago Fernandes



↑ **Obra:** Retroescavadora // **Localidade:** Braga // **Produtos:** Primário M-PUR, Esmalte M-PUR, Pimário Industrial Cinza, Esmalte SR // **Cliente:** Agrifer - Equipamentos Agrícolas e Industriais, Lda. // **Comercial:** Tiago Fernandes



↑ **Obra:** Cisterna para o Exército Português // **Localidade:** Póvoa do Varzim // **Produtos:** Primário Sigmacover 280 PPG, Esmalte Sigmadur 520 PPG // **Cliente:** Metalúrgica de Rates, Sobral & Silva, Lda. // **Comercial:** Carlos Oliveira



↑ **Obra:** Gradeamento // **Localidade:** Esposende // **Produtos:** Esmalte PU Brilhante // **Cliente:** Construções Baluga S.A. // **Comercial:** Manuel Fernandes



↑ **Obra:** Retroescavadora // **Localidade:** Amarante // **Produtos:** Primário M-PUR, Esmalte M-PUR // **Cliente:** Peixoto & Peixoto, Lda. // **Comercial:** Tiago Fernandes



↑ **Obra:** Atrelado // **Localidade:** Ribeirão - Trofa // **Produtos:** Esmalte Maital Fosco Ral 7021 e Laranja Kubota // **Cliente:** JA&MA, Lda. // **Comercial:** João Ribeiro



↑ **Obra:** Expositores para lojas de animais // **Localidade:** Carvalhosa - Paços de Ferreira // **Produtos:** Estruturas metálicas: Primário Epoximar, Esmalte M-PUR | Madeiras: Verniz Probex Aquoso // **Cliente:** Ila,Lda. // **Comercial:** Tiago Fernandes



↑ **Obra:** Estrutura metálica para escadas da Santa Casa da Misericórdia // **Localidade:** Mangualde // **Produtos:** Primário Epoximar, Esmalte Sintético SR // **Cliente:** PJA Ferreira, Lda. // **Comercial:** Luís Almeida



↑ **Obra:** Atrados // **Localidade:** Póvoa do Varzim // **Produtos:** Primário M-PUR Cinzento, Esmalte M-PUR Laranja Ral 2004 // **Cliente:** Metalúrgica de Rates, Sobral & Silva, Lda. // **Comercial:** Carlos Oliveira



↑ **Obra:** Cisterna // **Localidade:** Póvoa do Varzim // **Produtos:** Verniz Acrílico Alto Brilho Incolor // **Cliente:** Metalúrgica de Rates, Sobral & Silva, Lda. // **Comercial:** Carlos Oliveira



↑ **Obra:** Estruturas Metálicas // **Localidade:** S. Romão do Coronado // **Produtos:** Primário Epoxi Zinco EP 15-020, Esmalte Forja Cinza Alumínio // **Cliente:** Metalizareal - Tratamentos Anticorrosivos, Lda. // **Comercial:** Carlos Oliveira



↑ **Obra:** Mota // **Localidade:** Lagoa - Mira // **Produtos:** Motor: Esmalte AT 250 | Quadro: Esmalte PU // **Cliente:** SMC Motos Custom // **Comercial:** Mário Melo



↑ **Obra:** Grua // **Localidade:** Cubos - Mangualde // **Produtos:** Primário Epoximar, Esmalte Policril // **Cliente:** Ferreiras Rent, Lda. // **Comercial:** Luís Almeida



↑ **Obra:** Estrutura Metálica // **Localidade:** Marinha Grande // **Produtos:** Primário Epoxi Zinco 17421, Esmalte Acrílico Fosco // **Aplicador:** Carlos Cozinheiro, Lda. // **Cliente:** José de Oliveira Azevedo // **Comercial:** Joaquim Basto



↑ **Obra:** Pavilhão Industrial // **Localidade:** Moimenta da Beira // **Produtos:** Primário Epoxi Zinco EP15-020 e Esmalte SR Fosco RAL



↑ **Obra:** Máquinas Industriais // **Localidade:** Alcochete // **Produtos:** Primário e Esmalte Policril // **Cliente:** Transgrua // **Comercial:** Fernando Bento



7016 // **Cliente:** Forcefer, Lda. // **Comercial:** Nuno Coimbra



↑ **Obra:** Pavilhão Makro // **Localidade:** Coimbra // **Produtos:** Esmalte Policril Brillhante // **Cliente:** Metalomecânica Tropinchange // **Comercial:** José Conde



↑ **Obra:** Máquina de vibrar nozes // **Localidade:** Estremoz // **Produtos:** Primário Anticorrosivo Cinzento, Esmalte PU Ral 1003 // **Cliente:** Pirra Pintada // **Comercial:** Vitor Neto



↑ **Obra:** Depósitos metálicos // **Localidade:** Messejana - Aljustrel // **Produtos:** Primário SR Cinzento, Esmalte SR Laranja e Azul // **Cliente:** Jorge Santana // **Comercial:** Vitor Neto



↑ **Obra:** Máquina de Limpar Nozes // **Localidade:** Estremoz // **Produtos:** Primário Anticorrosivo Cinzento, Esmalte PU Ral 1015 // **Cliente:** Pirra Pintada // **Comercial:** Vitor Neto



↑ **Obra:** Carroçaria // **Localidade:** Grândola // **Produtos:** Esmalte PU DTM | Madeiras: Probex Aquoso // **Cliente:** J. Pinto Carroçarias // **Comercial:** Bruno Salgado



↑ **Obra:** Grades de Discos // **Localidade:** Évora // **Produtos:** Primário SR Cinzento, Esmalte SR 17365 // **Cliente:** Fialho & Irmão Lda. // **Comercial:** Vítor Neto,



↑ **Obra:** Enfardadeira // **Localidade:** Messejana // **Produtos:** Primário Anticorrosivo Cinzento, Esmalte M-PUR // **Cliente:** Jorge Santana // **Comercial:** Vítor Neto



↑ **Obra:** Camião // **Localidade:** Quarteira // **Produtos:** Esmalte SR // **Cliente:** Algarentulhos // **Comercial:** André Guerreiro



↑ **Obra:** Camião // **Localidade:** Ourique // **Produtos:** Primário 2K, Esmalte 2K Brillhante Ral 3000 // **Cliente:** Bombeiros Voluntários de Ourique // **Comercial:** José Sousa

#graffiti

Graffiti, arte ou não! Sempre colocada à margem, a arte de tornar os muros, empenas de edifícios e espaços sem graça em autênticas obras de arte, tem ganho cada vez mais o respeito da população.

Artistas nacionais e reconhecidos além fronteiras têm colorido com autênticas obras de artes espaços tristes!

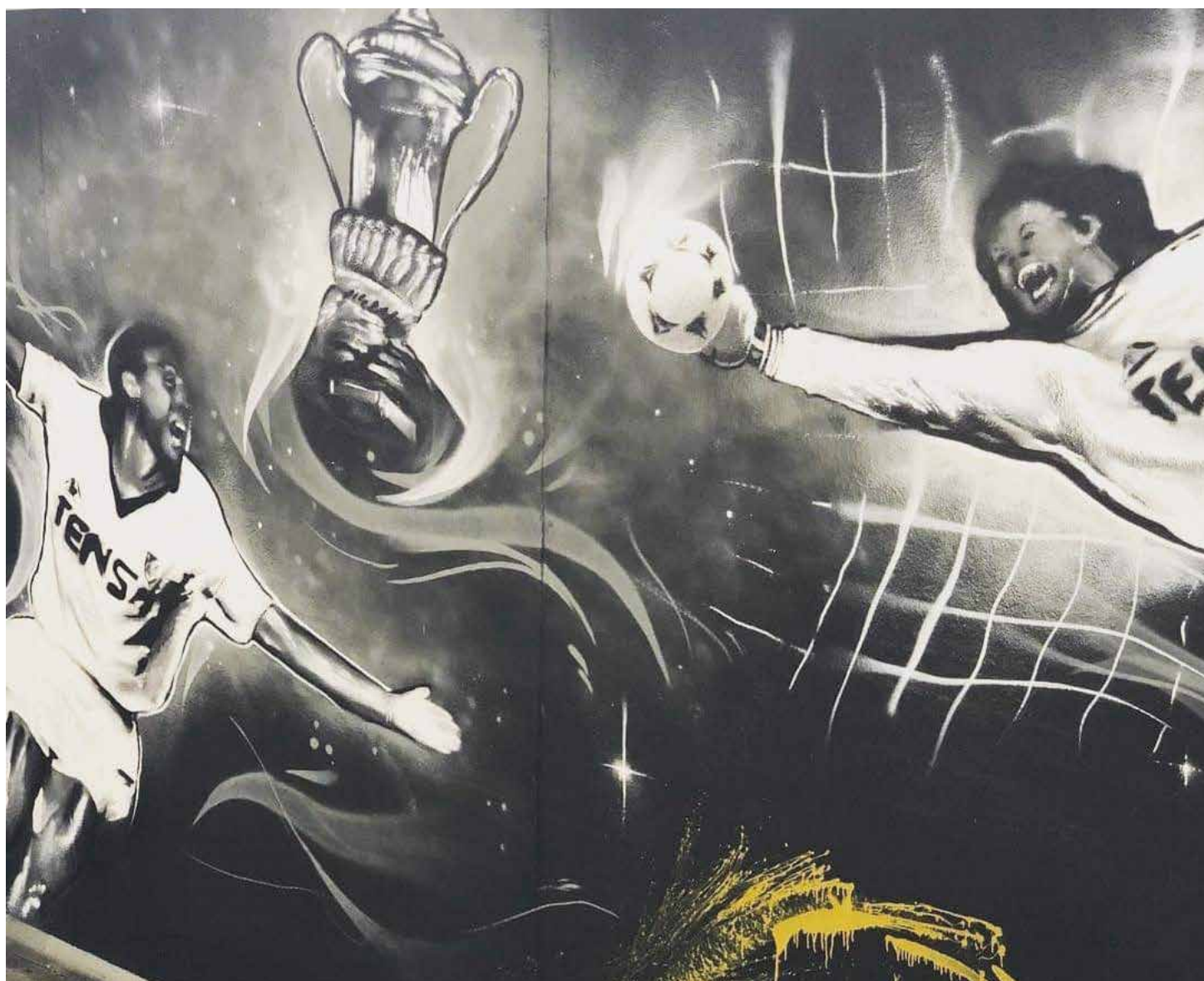
Siga-nos e partilhe nas nossas redes sociais, porque #graffiti também é arte!

Tânia Leite
Departamento de Comunicação e Imagem





↑ ↓ **Obra:** Graffiti - Estádio D. Afonso Henriques // **Localidade:** Guimarães // **Produtos:** Tinta Acrílica AD, Sprays Montana // **Cliente:** Vitória Sport Clube // **Artista:** Guel // **Comercial:** Ismael Gonçalves





↑ **Obra:** Graffiti // **Localidade:** Caldas da Rainha // **Produtos:** Marina Preto, Sprays Montana // **Ciente:** ESAD - Escola Superior de Artes e Design das Caldas da Rainha // **Comercial:** Charles Lopes



↑ **Obra:** Graffiti // **Localidade:** Beja // **Produtos:** Tinta Acrílica AD, Sprays Montana // **Ciente:** Figueirinha Ecoturismo // **Comercial:** Luís Almeida



↑ **Obra:** Graffiti // **Localidade:** Felgueiras // **Produtos:** Niloplaste, Sprays Montana // **Ciente:** Escola Básica e Secundária de



↑ **Obra:** Graffiti // **Localidade:** Espanha // **Produtos:** Tinta Acrílica AD, Sprays Montana // **Ciente:** IES - El Pomar de Jerez de los Caballeros // **Comercial:** Luís Almeida



Felgueiras // Artista: Zela // Comercial: Luís Almeida



↑ Obra: Graffiti // Localidade: Algoz // Produtos: Sprays Montana // Cliente: Quinta do Papagaio // Artista: Asur // Comercial: Fábio Rodrigues



↑ **Obra:** Graffiti // **Localidade:** Taipas // **Produtos:** Primário Isoselante, Marina, Sprays Montana // **Ciente:** Bombeiros das Taipas // **Artista:** Asur // **Comercial:** Fábio Rodrigues



↑ **Obra:** Graffiti // **Localidade:** Tomar // **Produtos:** Marina, Sprays Montana // **Ciente:** Filipe Neves // **Artista:** Asur // **Comercial:** Fábio Rodrigues



↑ **Obra:** Graffiti // **Localidade:** Albufeira // **Produtos:** Marina, Sprays Montana // **Ciente:** Garrafeira Soares // **Artista:** Asur // **Comercial:** Marcelo Rodrigues



↑ **Obra:** Graffiti // **Localidade:** Silves // **Produtos:** Marina, Sprays Montana // **Cliente:** Bombeiros de Silves // **Artista:** Asur // **Comercial:** Fábio Rodrigues



↑ **Obra:** Graffiti - Projeto Escola Azul // **Localidade:** Olhão // **Produtos:** Marina, Sprays Montana // **Cliente:** Agrupamento de Escolas João da Rosa // **Artista:** Sen // **Comercial:** Fábio Rodrigues

#produtosdequalidade

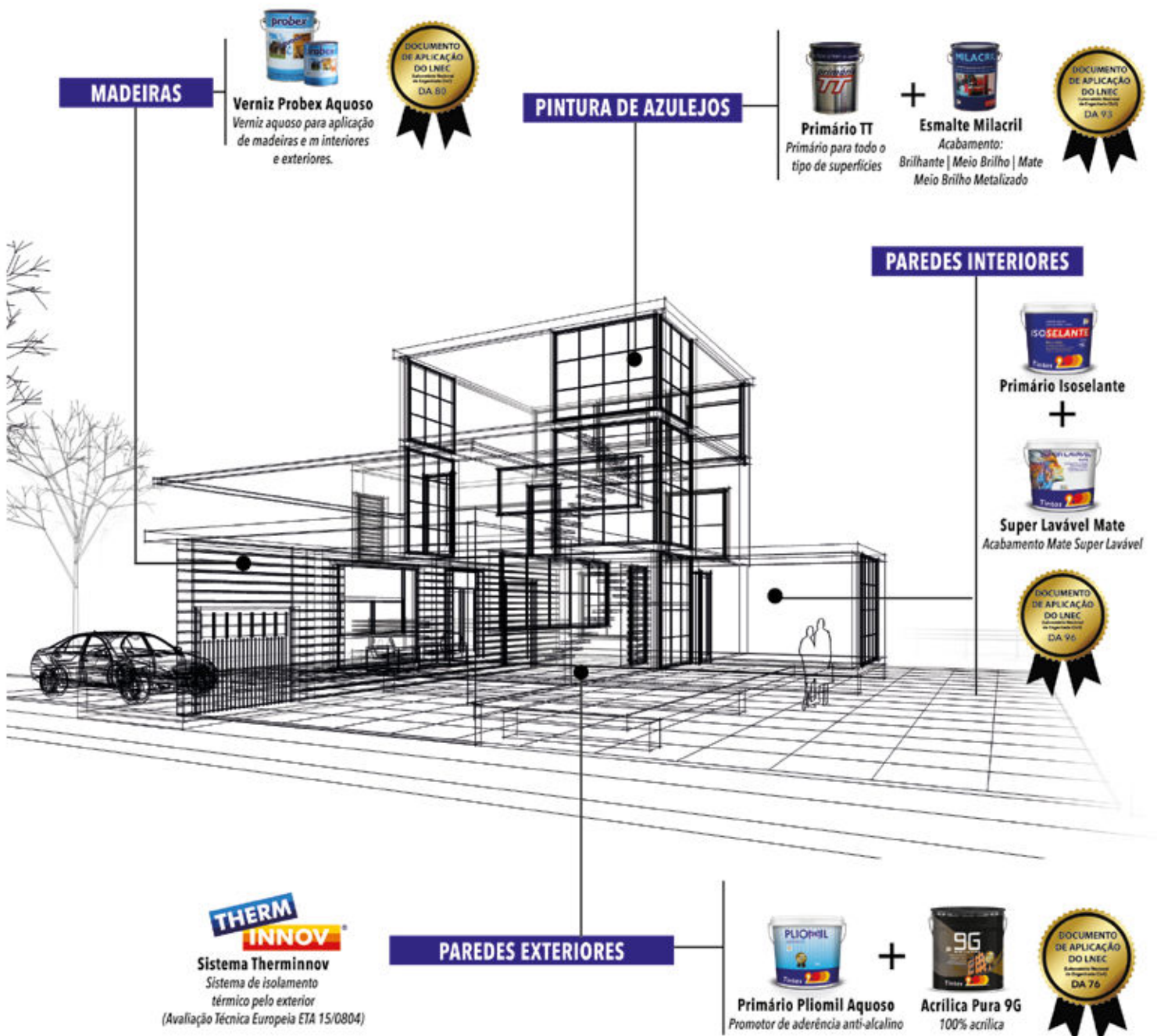
Um dos factores determinantes para a boa execução da pintura de uma obra é, sem dúvida, a escolha e a utilização de produtos de qualidade.

Por isso, desde o início da sua atividade, há 39 anos atrás, a Tintas 2000 sempre esteve focada na qualidade dos produtos que cria, produz e comercializa.

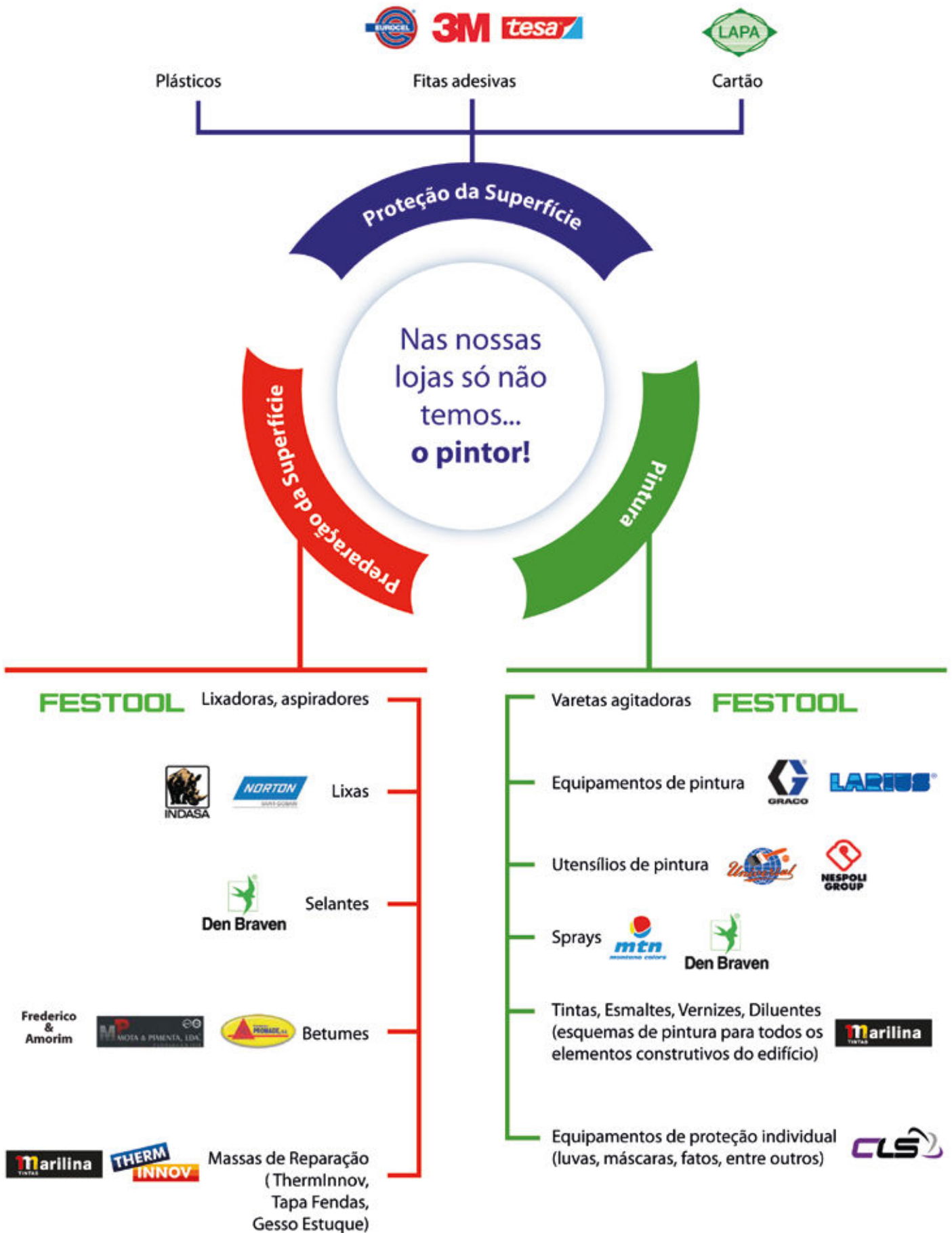
Temos uma equipa técnica e comercial atenta às necessidades do mercado e temos vindo a introduzir melhorias nos

processos de fabrico para garantir, de forma consistente, a qualidade dos nossos produtos, que é hoje reconhecida pelos nossos clientes. E não só, pois a Tintas 2000 tem vários esquemas de pintura para construção civil e para proteção anticorrosiva com aprovação técnica de laboratórios externos.

Sandra Carmelo
Diretora da Qualidade e Marketing



COMPLEMENTOS À PINTURA



#online

O Grupo Tintas 2000 tem vindo ao longo dos últimos 5 anos a apostar no digital para fazer parte da tão falada revolução digital.

Foram muitas mudanças em muito pouco tempo até aos dias de hoje. Desde redes sociais, a publicidade em diferentes plataformas até ao SEO (Search Engine Optimization) e E-Commerce.

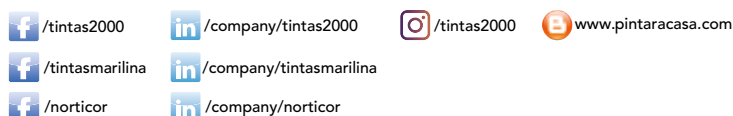
Em 2019 a nossa maior aposta é o Analytics para podermos analisar, compreender, testar, validar, reportar e fazer as devidas melhorias consoante os nossos resultados. Este trabalho permite-nos realizar investimentos com a certeza de que poderemos medir de forma assertiva e que estes investimentos não são em vão.

José Barros
Gestor de Redes Sociais



Publicações no Instagram da Tintas 2000

Siga-nos e partilhe nas nossas redes sociais!



DELEGAÇÕES DO GRUPO TINTAS 2000





ALBUFEIRA

Patã de Baixo - Boliqeime
8100-086 Boliqeime
Tel.: 289 362 092 Fax: 289 362 094
albufeira@tintas2000.pt
GPS: 37°06'30.2"N 8°09'50.4"W



ALMADA

Rua D. João de Castro, n° 35B - R/c
2800-104 Almada
Tel.: 212 741 322
almada@marilina.pt
GPS: 38°40'39.5"N 9°09'49.3"W



ALMANCIL

Avenida Eng° Duarte Pacheco, n° 192, R/c Dto.
8135-104 Almancil - Loulé
Tel.: 289 115 286
almancil@marilina.pt
GPS: 37°05'08.8"N 8°01'40.7"W



ALMANCIL

Vale da Venda, 227-A, R/c Esq.
8135-032 Almancil
Tel. 289 819 094 Fax: 289 817 319
noticor.algarve@norticor.pt



BARCELOS

Avenida das Barreiras, n°59 R/c
4750-732 Tamel (São Veríssimo)
Tel.: 253 186 896
barcelos@tintas2000.pt
GPS: 41°32'19.6"N 8°35'46.6"W



CALDAS DA RAINHA

Rua Amadeo Souza Cardoso, n° 5B, R/c Esq.
2500-323 Caldas da Rainha
Tel. 262 843 287 Fax: 262 843 284
caldas@tintas2000.pt
GPS: 39°24'01.4"N 9°08'12.3"W

**CASCAIS**

Estrada Nacional 249, Km 4
2785-259 S. Domingos de Rana
Tel.: 214 452 723 Fax: 214 452 724
cascais@marilina.pt
GPS: 38°43'16.4"N 9°20'19.9"W

**COIMBRA**

Bairro de Santa Apolónia - Estrada de Eiras
3020-107 Coimbra
Tel.: 239 433 510 / Armazém: 239 433 511 Fax: 239 433 519
coimbra@norticoR.pt
GPS: 40°15'14.7"N 8°25'56.5"W

**ESTORIL**

Rua Conde Barão, nº 55, R/c Esq.
2645-618 Alcabideche
Tel./Fax: 214 693 466
estoril@marilina.pt
GPS: 38°43'54.4"N 9°24'09.6"W

**FAMALICÃO**

Avenida da Riopelle, nº 793
4770-405 Pousada de Saramagos - Vila Nova de Famalicão
Tel. / Fax: 252 997 016
famalicao@marilina.pt
GPS: 41°25'38.9"N 8°25'49.4"W

**FARO**

Estrada Nacional n.º 125, Sítio do Arneiro
8005-412 Faro
Tel. / Fax: 289 821 799
faro@tintas2000.pt
GPS: 37°03'34.4"N 7°57'50.7"W

**GRÂNDOLA**

Rua Teófilo Saguer, nº 4A
7570-311 Grândola
Tel. 269 448 177 Fax: 269 448 178
grandola@tintas2000.pt
GPS: 38°10'37.4"N 8°33'59.9"W

**GUIMARÃES**

Rua de S. Torcato, nº 1146, Azurém
4800-024 Guimarães
Tel./Fax: 253 531 071
guimaraes@marilina.pt
GPS: 41°27'05.3"N 8°17'12.1"W

**LISBOA**

Rua de S. Paulo, nº 71
1200-426 Lisboa
Tel.: 213 467 314 Fax: 213 422 018
lisboa@marilina.pt
GPS: 38°42'30.3"N 9°08'44.4"W

**MANGUALDE**

Rua da Azurara da Beira, nº 40
3530-273 Mangualde
Tel. / Fax: 232 113 953
mangualde@marilina.pt
GPS: 40°60'47.5"N -7°75'59.1"W

**MEALHADA**

Av. da Floresta - Edifício Nacional I,137
3050-347 Mealhada
Tel.: 231 205 354 Fax: 231 204 041
coimbra@marilina.pt
GPS: 40°23'12.7"N 8°27'03.2"W

**MIRA**

Rua Dr. António José de Almeida, nº 227 - R/c Dto.
3070-399 Mira
Telf. / Fax 231 488 232
mira@tintas2000.pt
GPS: 40°25'55.0"N 8°43'51.1"W

**NOGUEIRA DA MAIA**

Rua Agostinho Silva Rocha, n.º 528 e 530
4475-451 Maia
Tel./Fax: 224 039 612
maia@norticoR.pt

**PALMEIRA**

Rua da Senra, nº 18 - Palmeira
4700-690 Braga
Tel.: 253 283 671 Fax: 253 283 673
palmeira@tintas2000.pt
GPS: 41°35'20.0"N 8°27'25.9"W

**PORTAS DA MAIA**

Rua Altino Coelho, nº 266 - R/c
4470-180 Vermoim - Maia
Tel.: 220 121 642 Fax: 220 121 643
vermoim@tintas2000.pt
GPS: 41°14'17.2"N 8°37'03.3"W

**RIO TINTO**

Rua Infante D. Henrique, nº 436, 448
4435-286 Rio Tinto
Tel.: 224 882 192/3 Fax: 224 882 194
riotinto@marilina.pt
GPS: 41°10'14.9"N 8°32'48.1"W

**SANTARÉM**

Av. Grupo Forcados Amadores de Santarém, nº 2
2000-181 Santarém
Tel.: 243 323 564 Fax: 243 324 387
santarem@marilina.pt
GPS: 39°13'39.3"N 8°41'17.1"W

**SANTIAGO DO CACÉM**

Avenida D. Nuno Álvares Pereira, nº 55 R/c Esq.
7540-104 Santiago do Cacém
Tel/Fax: 269810252
santiago@tintas2000.pt
GPS: 38°00'49.0"N 8°41'34.8"W

**SANTO ANDRÉ**

Av. de Sines, Z.A.M. - Lote 151 Fração P
7500-200 Vila Nova de Sto. André
Tel. / Fax: 269 753 094
santoandre@tintas2000.pt
GPS: 38°03'18.3"N 8°47'11.2"W



TAVIRA

Estrada Nacional 125 - Sítio de São Pedro - Santiago
8800-405 Tavira
Tel. / Fax: 281 325 302
tavira@tintas2000.pt
GPS: 37°06'50.6"N 7°40'07.2"W



TOMAR

Rua Voluntários da República, nº 58/60 R/c - Sta. Maria dos Olivais
2300-489 Tomar
Tel.: 249 311 148 Fax: 249 312 062
tomar@marilina.pt
GPS: 39°36'21.9"N 8°24'30.7"W



TONDELA

Rua Eduardo António Matos Coimbra, nº 229 - R/c Dto.
3460-591 Tondela
Tel.: 232 821 556 Fax: 232 821 101
tondela@tintas2000.pt
GPS: 40°31'00.6"N 8°04'55.0"W



VALPAÇOS

Av. D. Maria do Carmo Carmona, 19
5430-469 Valpaços
Tel. 278 711 246 Fax: 278 711 032
valpacos@tintas2000.pt
GPS: 41°37'09.3"N 7°18'38.2"W



VILA FRANCA DE XIRA

Rua D. António Ataíde, nº 20B
2600-606 Castanheira do Ribatejo
Tel.: 263 290 136 Fax: 263 290 285
vilafranca@tintas2000.pt
GPS: 38°59'32.3"N 8°58'20.5"W



VILA REAL

Rua Vasco Sameiro, Bloco C - Loja 48 - Recta de Mateus
5000-289 Vila Real
Tel.: 259 378 465 Fax: 259 378 466
vilareal@marilina.pt
GPS: 41°17'52.4"N 7°43'19.0"W

