

Jornal do Grupo Tintas 2000



Diretora: Sandra Carmelo

Edição nº 56 // abril de 2022

Mais uma empresa do Grupo Tintas 2000



Já são 5 as empresas do Grupo Tintas 2000. (Página 7)

Novo Site Tintas 2000



A Tintas 2000 tem um novo site. (Página 10)

Lojas Renovadas



PME Líder

A Tintas 2000 e a Nortico, renovaram, em 2021, o estatuto de PME Líder. (Página 8)



A loja da Marilina em Santarém e a loja da Nortico em Maia, com interior renovado. (Páginas 18 e 19)

Tintas 2000 no Ranking Nacional de Empresas



Vista aérea da sede do Grupo Tintas 2000

As empresas do Grupo Tintas 2000 aparecem cada vez mais destacados entre as principais empresas em Portugal, sendo que vem subindo continuamente no ranking das empresas portuguesas ao longo dos anos.

Em 325.261 empresas analisadas em Portugal, segundo o ranking das vendas, a Tintas 2000 ocupa a posição nº 2.121 (99,3% das empresas são mais pequenas).

Também a Marilina, a Norticor e Ambrósio & Filha aparecem em posições relevantes, o que é motivo de satisfação.

Ranking nacional (total 325.261 empresas)

Fábrica de Tintas 2000: posição 2.121 (em 2020 e em 2019 ocupava a posição 2.428 e 2.609, respetivamente)

Tintas Marilina: posição 4.742 (em 2020 e em 2019 ocupava a posição 5.664 e 6.209, respetivamente)

Norticor: posição 7.993 (em 2020 e em 2019 ocupava a posição 8.244 e 9.114, respetivamente)

Ambrósio & Filha: posição 27.056 (em 2020 e em 2019 ocupava a posição 28.138 e 28.538, respetivamente)

António Pinheiro
Diretor Administrativo e Financeiro

Paint & Coatings em Barcelona



Nos dias 16 e 17.11.21 realizou-se em Barcelona a Paint & Coatings, sendo o seu foco principal as tecnologias de pintura e tratamento de superfícies, oferecendo aos visitantes uma oportunidade de descobrir novas ideias, encontrar resposta a desafios técnicos e informação para a sua aplicação no plano de trabalho.

A Tintas 2000 marcou presença no certame para acompanhar a inovação no nosso setor de atividade.

Nuno Santos, Carla Oliveira, Ana Ambrósio, Nelson Gouveia e José Marques à entrada da exposição

Tintas 2000 é Top 5% das Melhores PME de Portugal



Mais uma vez a Tintas 2000 é reconhecida como uma das MELHORES EMPRESAS em Portugal.

Desta vez, como fazendo parte do TOP 5% das MELHORES PME de Portugal em termos económicos, financeiros e de desempenho e solidez financeira.

A avaliação, feita e validada de forma independente, resulta da análise dos principais rácios económico-financeiros, sendo que a empresa apresentou um Índice de Desempenho e Solidez Financeira "Excelente", evidenciando sustentabilidade financeira "Elevada" e apenas acessível a 5% das PME's nacionais.

Esta distinção é mais um reconhecimento para todos os que perseguem um trabalho de excelência em todas as áreas da nossa Empresa e do Grupo.

António Pinheiro
Diretor Administrativo e Financeiro

Tintas 2000 ocupa o 346º lugar das 1000 Melhores PME de Portugal

A TINTAS 2000 ocupa em 2021 a posição nº 346 no ranking das 1000 maiores e melhores empresas PME portuguesas, (posição 425 em 2020, posição 490 em 2019 e 551 em 2018). Em 4 anos subimos mais de 200 lugares no ranking.

Este reconhecimento, baseado no desempenho económico, financeiro e comercial, na solidez, no baixo risco comercial e financeiro e na resiliência financeira, reflete o crescimento constante da Empresa e do Grupo Tintas 2000.

E é tanto mais relevante se atendermos que em Portugal as PME representam mais de 99% do tecido empresarial, num universo aproximado de 450.000 empresas que se podem incluir neste ranking (e ainda mais cerca de 900.000 empresários em nome individual).

Esta distinção significa por isso que estamos entre os Maiores e os Melhores. Estamos entre aquelas que mais contribuem para o desenvolvimento económico e social do país.

Estar nas 1000 maiores significa estar entre as empresas (transcrevendo algumas palavras da Exame):

- que apresentam melhores projetos de sustentabilidade e de continuidade;
- que mais contribuem para a criação de riqueza e de emprego;



- que mais crescem;
- que são mais sólidas;
- que têm resiliência financeira mais elevada;
- que apresentam baixo risco comercial e financeiro;
- que têm maior sucesso;
- que melhor garantem a sustentabilidade do negócio;
- que têm melhores práticas de gestão;
- e que estão mais bem preparadas para enfrentar os desafios do futuro.

António Pinheiro
Diretor Administrativo e Financeiro

Entrega dos prémios do concurso das fotografias de Natal

No dia 20.12.21, foram entregues os prémios aos 3 vencedores do concurso de fotografia de Natal do Grupo Tintas 2000.

Os vencedores foram: Daniela Borges com o primeiro lugar, Gabriela Souto com o segundo lugar e o Hugo Rocha com o terceiro lugar.



António Ambrósio, Daniela Borges e Ana Ambrósio



António Ambrósio, Gabriela Souto e Ana Ambrósio



António Ambrósio, Hugo Rocha e Ana Ambrósio



Foto que ganhou o 1º prémio



Foto que ganhou o 2º prémio



Foto que ganhou o 3º prémio

Entrega do prémio de mérito escolar

Todos os anos o Grupo Tintas 2000, distingue o mérito escolar dos filhos dos colaboradores.

Este ano o prémio foi entregue ao Diogo Dias, filho da colaboradora Clara Pinto.

Parabéns pelo sucesso escolar!



António Ambrósio, Clara Pinto e Ana Ambrósio

Confraria dos Vinhos Transmontanos



António Ambrósio e Fafá de Belém no evento da Confraria dos Vinhos Transmontanos

No dia 14.11.21 a Confraria dos Vinhos Transmontanos entronizou novos confrades, na Casa do Vinho em Valpaços, naquele que foi o XV Capítulo da Confraria. Num total de oito novos confrades, destacou-se a cantora brasileira Fafá de Belém.

António Ambrósio, pertencendo a esta confraria, esteve presente e ainda conseguiu uma foto com Fafá de Belém!

Entrega dos relógios aos colaboradores com 10 anos de casa



Helena Barbosa e António Ambrósio

No Grupo Tintas 2000 sempre que algum colaborador faz 10 anos de serviço é premiado com um relógio, de modo a assinalar os 10 anos de dedicação, competência e empenho demonstrado ao longo do tempo.

Em 20.12.21, foram entregues, pela Administração do Grupo Tintas 2000, os relógios, à Helena Barbosa, ao Paulo Martins e à Isabel Rente.

Obrigada por se continuarem a dedicar ao Grupo Tintas 2000!



António Ambrósio, Isabel Rente e Ana Ambrósio



António Ambrósio, Paulo Martins e Ana Ambrósio

75º Aniversário do Presidente do Grupo Tintas 2000

No dia 11.02.22 o Presidente do Conselho de Administração do Grupo Tintas 2000, António Ambrósio, celebrou o 75º aniversário na companhia da família

e de muitos dos colaboradores do Grupo. O evento foi celebrado no novo armazém do Grupo Tintas 2000, na Maia.



Fátima, António, Duarte e Ana Ambrósio



Colaboradores no novo armazém da Tintas 2000

Reunião de Início de Ano

No dia 03.01.22 realizou-se a reunião de início do ano, no novo armazém da Tintas 2000.

Com cerca de 135 colaboradores a assistir, cumprindo todas as regras de segurança, a Administração dirigiu-se, como é hábito, aos colaboradores do Grupo Tintas 2000, fazendo um ponto de situação do que foi 2021 e quais serão os desafios para 2022.

Destacamos duas frases do discurso de António Ambrósio:

"A melhor formação que temos é aprender uns com os outros e, dentro do possível, no posto de trabalho. Aprender fazendo!"

"Daqui a um ano vamos estar aqui a dizer - este já foi! É o 42º ano e vamos estar a dizer que foi muito melhor do que nos pensávamos. Estou convencido que vai ser bom!"

Destacamos duas frases do discurso de Ana Ambrósio:

"2022 testará também a nossa capacidade não só de adaptação, mas de reação ao imprevisto. Acho que é muito assim que temos que viver a partir de agora, não sei bem por quanto tempo, mas o que é facto é que as coisas têm uma duração muito mais curta, e, portanto, mudam com muita mais frequência."

"O ano vai ser bom. Não tenho dúvidas de que nós estamos preparados para que ele seja bom."



Colaboradores presentes na reunião



Ana e António Ambrósio dirigindo-se aos colaboradores

Reunião de Quadros

Nos dias 03, 04 e 05.02.22 realizou-se a Reunião de Quadros do Grupo Tintas 2000.

Foram 3 dias de trabalho intenso, onde se fez o balanço do que foi feito em 2021 em todos os departamentos e direções da empresa e foram apresentados os objetivos para 2022.

À semelhança do ano passado, foi uma reunião interativa onde todos os intervenientes, cerca de 70 participantes, estiveram ligados on-line para que de uma forma segura esta reunião se realizasse com a presença de todos.



Colaboradores presentes, via Teams, na Reunião de Quadros

MaisMil - A Quinta Empresa do Grupo Tintas 2000



Armazéns MaisMil



Logotipo da empresa

Constituída em 14.02.22, a Maismil é detida 100% pela Fábrica de Tintas 2000, SA e tem a sua sede no Sector VII da Zona Industrial da Maia I, nos armazéns contíguos às instalações sede da Fábrica de Tintas 2000.

Com uma gestão operacional autónoma e profissional, suportada e alavancada pela experiência de mais de 40 anos da Tintas 2000, a Maismil será a partir daqui responsável pela gestão das compras de mercadorias e acessórios de pintura para todo o Grupo Tintas 2000.

A constituição da Maismil é o culminar de um projeto amadurecido nos últimos anos e representa mais uma etapa importante na estratégia de crescimento do Grupo, permitindo uma maior otimização e rentabilização de recursos e uma gestão mais eficiente do processo de compra e de gestão de stocks de mercadorias e acessórios de pintura dentro do Grupo Tintas 2000.

Estamos em crer que a criação da Maismil constituirá para Grupo Tintas 2000 e para os seus parceiros de negócio, mais um passo no crescimento e na consolidação no mercado das tintas em Portugal.

Na Maismil, como nas restantes empresas do Grupo Tintas 2000, continuaremos a nortear a atividade pelos princípios de solidez económica e financeira que acompanham o Grupo Tintas 2000 há mais de 40 anos.

António Pinheiro
Diretor Administrativo e Financeiro

Pequeno Almoço Temático | Ecommerce - AEM



Mário Ferreira (Guanabara), Maria José Moreira (AEM - Comunicação), António Rocha (Caetano Baviera), Hélio Cabral, Isabel Pinheiro (Diretora AEM), Helena Barbosa (Tintas 2000) e Cássio Santos (Du bois de La Roche)

No dia 24.03.22 a AEM (Associação Empresarial da Maia) convidou a Tintas 2000 e mais empresários da Maia a estarem presentes no pequeno almoço temático onde se esteve à conversa com Hélio Cabral Marketeer com o objetivo de percebermos o que é o E-commerce e quais as fases que o compõem.

Apesar de cada vez mais o e-commerce estar a ganhar mais adeptos, o fator humano nunca será totalmente dissociado do processo de negócio.

Visita da Sra. Deputada Márcia Passos ao Grupo Tintas 2000

No dia 18.02.22 tivemos o prazer de receber a Sra. Deputada da Assembleia da República, Márcia Passos, a qual veio convidar a Vice Presidente do Grupo Tintas

2000, Ana Ambrósio, para participar numa conversa com mulheres empresárias acolhida pela Associação Empresarial da Maia.



Deputada Márcia Passos e António Ambrósio



Deputada Márcia Passos, Ana Ambrósio e Isabel Pinheiro - Diretora Geral da AEM (Associação Empresarial da Maia)

Tintas 2000 e Nortcor renovam estatuto de PME Líder

A Tintas 2000 e a Nortcor, viram o seu estatuto de PME Líder, renovado em 2021, pelo IAPMEI

Atribuição do estatuto PME Líder 2021 vem “na sequência da qualidade do desempenho económico e financeiro e perfil de risco da Tintas 2000 e da Nortcor”...

O estatuto PME Líder pretende “sinalizar as PME com desempenhos superiores, sendo uma satisfação poder reconhecer publicamente o sucesso da estratégia

empresarial da Tintas 2000, S.A e da Nortcor, Lda. e a importância do seu contributo para a economia nacional”.

Parabéns à Tintas 2000 e à Nortcor! Parabéns a todos os que trabalham e se dedicam diariamente para nos fazer crescer a para a sua consolidação no mercado!

Parabéns ao Grupo Tintas 2000!

António Pinheiro
Diretor Administrativo e Financeiro



Diploma Tintas 2000



Diploma Nortcor

As Nossas Curiosidades

Nesta edição vamos partilhar algumas curiosidades que nos chegaram por alguns colaboradores do Grupo Tintas 2000. A maior parte delas são um regresso ao passado outra será mais um "apanhado" com o patrocínio da Tintas Marilina!



Publicidade da Tintas 2000 no antigo estádio do Futebol Clube do Porto, na zona das Antas - Porto



Publicidade da Tintas Marilina numa prova de automobilismo



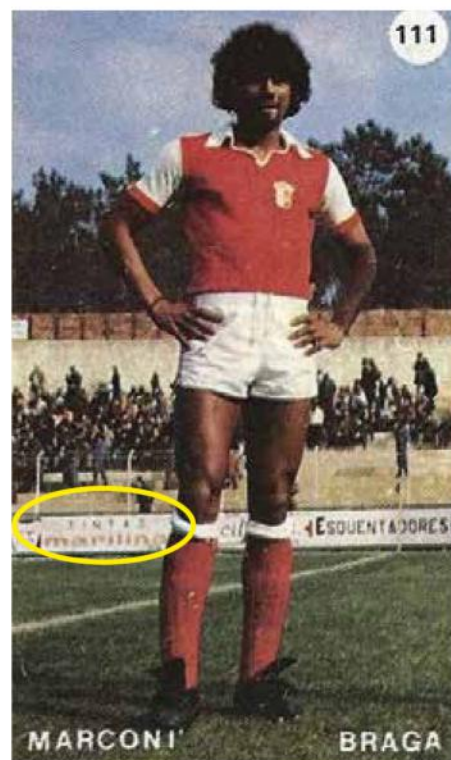
Embalagem da Tintas Marilina.



Publicidade da Tintas 2000 no antigo estádio do Futebol Clube do Porto, na zona das Antas - Porto



Publicidade da Tintas 2000 no antigo estádio do Futebol Clube do Porto, na zona das Antas - Porto



Publicidade da Tintas Marilina no antigo estádio do Sporting de Braga



Formandos do curso de condução de tratores agrícolas

Numa formação de condução de tratores agrícolas que decorreu em Terras do Bouro, os formandos equiparam-se com bonés da Tintas 2000.

Novo Site da Tintas 2000



Este mês colocamos o novo site da Tintas 2000 online, tendo sido o resultado do trabalho que desenvolvemos internamente, ao longo dos últimos meses, e que teve como principal objetivo facilitar o acesso à informação e proporcionar uma navegação mais user-friendly.

Desde a arquitetura do novo site até ao grafismo,

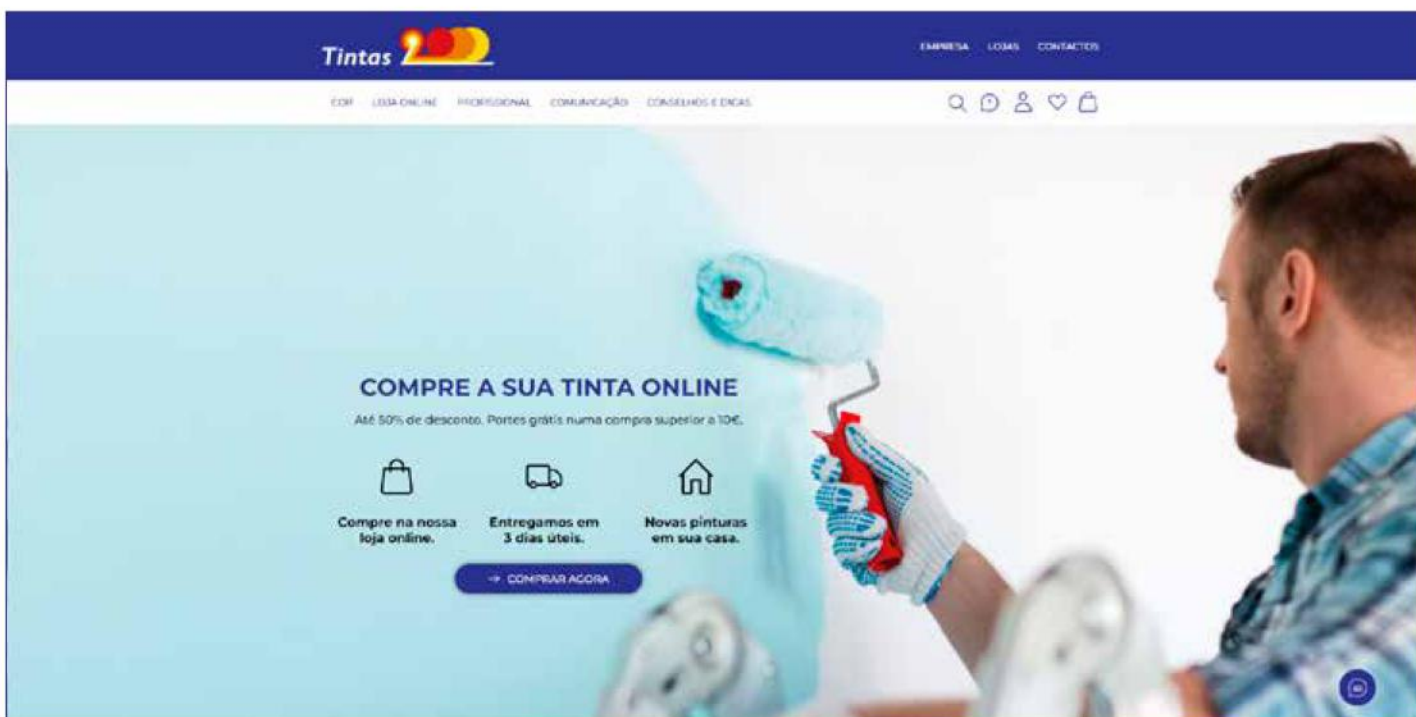
tudo foi pensado ao pormenor para lhe proporcionar uma boa experiência online.

Os destaques deste novo website vão para:

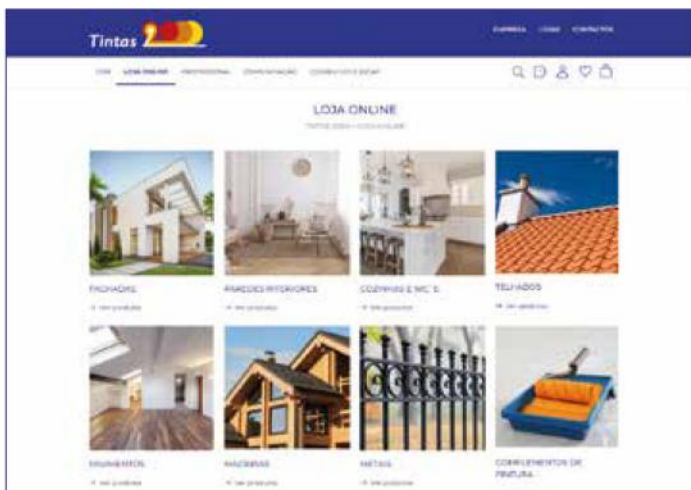
- Área reservada a clientes profissionais.
- Navegabilidade.
- Design moderno.
- Simulador de cores.

Mas as novidades não vão ficar por aqui! Continuamos a trabalhar noutras funcionalidades, que acreditamos virem a ser de utilidade para os nossos parceiros de negócios.

José Barros
Gestor de Redes Sociais



Homepage do novo site da Tintas 2000



Página de escolha de produtos do novo site da Tintas 2000



Simulador de cor em exterior do novo site da Tintas 2000

Sistema Thermlnnov

No dia 17.11.21 foi dada uma formação em obra, para funcionários do nosso cliente Mati 2000 e Virgílio Roque,

Construções, Lda., sobre a aplicação do Sistema Thermlnnov. A formação foi dada, em obra, pelo Eugénio Correia.



Eugénio Correia com os formandos, na parte prática da formação



Funcionários da Mati 2000 e Virgílio Roque, Construções, Lda., na parte prática da formação

Microcimento

No dia 23.02.22 foi dada uma formação a clientes em obra, sobre Microcimento.

A formação decorreu em Grândola com a presença de 8 formandos, tendo a mesma sido dada pelo Eugénio Correia.



Eugénio Correia com os formandos



Eugénio Correia com dois formandos a fazer a mistura dos componentes



Formando a fazer a aplicação do produto em obra

TRANSFORME A SUA COZINHA E WC PINTANDO OS AZULEJOS

Primário TT
PROMOTOR DE ADERÊNCIA

Para TODO O TIPO de superfície

Esmalte Milacril
PELICULA LAVÁVEL

APROVAÇÃO TÉCNICA DO LNEC
Laboratório Nacional de Engenharia Civil
DA 124

primário TT

MILACRIL

Formação

Sistema Thermlnnov

No dia 16.03.22 foi dada uma formação a clientes, na loja de Cascais da Tintas Marilina, sobre a aplicação do Sistema

Thermlnnov. A formação contou com 10 clientes e foi dada pelo Eugénio Correia.



Eugénio Correia com os formandos, na parte teórica da formação



Eugénio Correia na parte teórica da formação



Formandos, na parte prática da formação

Produtos

Verniz Probex vai ter Nova Imagem

As embalagens da gama de vernizes Probex, composta pelo Probex Aquoso, Probex Impregnante Mate e Probex Acetinado, vão ter nova imagem.

Foi mais uma aposta para modernizar a imagem da embalagem.



Embalagem nova

Embalagem antiga



Embalagem nova

Embalagem antiga

DA's Renovados



Este ano vimos mais dois Documentos de Aplicação renovados pelo Laboratório Nacional de Engenharia Civil (LNEC).

O esquema Primário Isolelante e Superlavável Mate passou do DA 96 para o DA 123 e o esquema do Primário TT e Esmalte Milacril passou do DA 93 para o DA 124.

Estas duas renovações vêm provar uma vez mais a qualidade dos esquemas e produtos do Grupo Tintas 2000, bem como a renovação de confiança que podemos continuar a transmitir a todos os nossos clientes e parceiros de negócio.

Para além deste duas renovações temos mais dois esquemas que também viram os seus Documentos de Aplicação renovados, permitindo uma oferta alargada de esquemas e produtos tecnicamente acreditados pelo LNEC.

José Marques
Diretor Técnico

LABORATÓRIO NACIONAL DE ENGENHARIA CIVIL

DA 123

DOCUMENTO DE APLICAÇÃO

FÁBRICA DE TINTAS 2000, S.A.
Rua Industrial de Moscú - Sector III
Lisboa, 1250
4477-000 Lisboa
Tel: (+351) 21 744 88 00
Fax: (+351) 21 744 88 00
e-mail: tintas@tintas2000.pt
http://www.tintas2000.pt

TINTA SUPERLAVÁVEL MATE
+
PRIMÁRIO ISOLELANTE
REVESTIMENTO POR PINTURA PARA PAREDES E TETOS INTERIORES DE HABITAÇÕES

REVESTIMENTOS POR PINTURA PARA PAREDES E TETOS INTERIORES DE HABITAÇÕES
ESQUEMA TINTA SUPERLAVÁVEL MATE + PRIMÁRIO ISOLELANTE

DA 123

CURSOS: [ENL] [ENL] [ENL] [ENL]

CEA: 001 400 002 24
001 400 002 24
001 400 002 24

CEM: 001 400 002 24
001 400 002 24
001 400 002 24

DESEMPENHO DE CEM:

O presente Documento de Aplicação amada e substitui o DA 96, de julho de 2018.
A situação de validade deste Documento de Aplicação deve ser verificada no portal do LNEC (www.lnec.pt).

O presente Documento de Aplicação (DA), de carácter voluntário, define as características do esquema de pintura constituído pela TINTA SUPERLAVÁVEL MATE e pelo PRIMÁRIO ISOLELANTE, produzidos pela empresa FÁBRICA DE TINTAS 2000, S.A., e estabelece as suas condições de aplicação e utilização em paredes e tetos revestidos com estuque de gesso, placas de gesso laminado ou com revestimento de base cimentícia no interior de habitações.

O Laboratório Nacional de Engenharia Civil, I.P. (LNEC) emite um parecer técnico favorável relativamente ao esquema de pintura para paredes e tetos interiores de habitações, constituído pela TINTA SUPERLAVÁVEL MATE e pelo PRIMÁRIO ISOLELANTE e descrito no ponto 1 do presente Documento de Aplicação, desde que se verifiquem as seguintes condições:

- + a empresa FÁBRICA DE TINTAS 2000 mantém a consistência das condições de produção, nomeadamente através de um adequado controlo de produção em fábrica (situação na secção 3);
- + o campo de aplicação do esquema de pintura respeita as regras descritas na secção 2;
- + a execução em obra e a manutenção dos revestimentos respeitam as regras descritas, respetivamente, nas secções 5 e 6.

Este Documento de Aplicação é válido até 31 de dezembro de 2024, podendo ser renovado mediante solicitação atempada ao LNEC. O LNEC reserva-se o direito de proceder à suspensão ou ao cancelamento deste Documento de Aplicação caso ocorram situações que o justifiquem, nomeadamente perante qualquer facto que ponha em dúvida a consistência da qualidade dos produtos.

Lisboa e Laboratório Nacional de Engenharia Civil, em dezembro de 2021

O CONSELHO DIRETIVO

Laura Caldeira
Presidente

LABORATÓRIO NACIONAL DE ENGENHARIA CIVIL

DA 124

DOCUMENTO DE APLICAÇÃO

FÁBRICA DE TINTAS 2000, S.A.
Rua Industrial de Moscú - Sector III
Lisboa, 1250
4477-000 Lisboa
Tel: (+351) 21 744 88 00
Fax: (+351) 21 744 88 00
e-mail: tintas@tintas2000.pt
http://www.tintas2000.pt

TINTA MILACRIL BRILHANTE (cor branca)
+
PRIMÁRIO TT
REVESTIMENTO POR PINTURA PARA AZULEJOS EM PAREDES E TETOS INTERIORES DE HABITAÇÕES

REVESTIMENTOS POR PINTURA PARA PAREDES E TETOS INTERIORES DE HABITAÇÕES
ESQUEMA TINTA MILACRIL BRILHANTE (COR BRANCA) + PRIMÁRIO TT

DA 124

CURSOS: [ENL] [ENL] [ENL] [ENL]

CEA: 001 400 002 24
001 400 002 24
001 400 002 24

CEM: 001 400 002 24
001 400 002 24
001 400 002 24

DESEMPENHO DE CEM:

O presente Documento de Aplicação amada e substitui o DA 93, de julho de 2018.
A situação de validade deste Documento de Aplicação deve ser verificada no portal do LNEC (www.lnec.pt).

O presente Documento de Aplicação (DA), de carácter voluntário, define as características do esquema de pintura constituído pela TINTA MILACRIL BRILHANTE (com um efeito tipo esmalte) e pelo PRIMÁRIO TT, produzidos pela empresa FÁBRICA DE TINTAS 2000, S.A., e estabelece as suas condições de aplicação e utilização em azulejos de paredes e tetos no interior de habitações.

O Laboratório Nacional de Engenharia Civil, I.P. (LNEC) emite um parecer técnico favorável relativamente ao esquema de pintura para azulejos em paredes e tetos interiores de habitações, constituído pela TINTA MILACRIL BRILHANTE e pelo PRIMÁRIO TT e descrito no ponto 1 do presente Documento de Aplicação, desde que se verifiquem as seguintes condições:

- + a empresa FÁBRICA DE TINTAS 2000 mantém a consistência das condições de produção, nomeadamente através de um adequado controlo da produção em fábrica (situação na secção 3);
- + o campo de aplicação do esquema de pintura respeita as regras descritas na secção 2;
- + a execução em obra e a manutenção dos revestimentos respeitam as regras descritas, respetivamente, nas secções 5 e 6.

Este Documento de Aplicação é válido até 28 de fevereiro de 2025, podendo ser renovado mediante solicitação atempada ao LNEC. O LNEC reserva-se o direito de proceder à suspensão ou ao cancelamento deste Documento de Aplicação caso ocorram situações que o justifiquem, nomeadamente perante qualquer facto que ponha em dúvida a consistência da qualidade dos produtos.

Lisboa e Laboratório Nacional de Engenharia Civil, em fevereiro de 2022

O CONSELHO DIRETIVO

Laura Caldeira
Presidente

ARGAMASSAS

Argamassa ThermInnov 2009

Argamassa ThermInnov Areada Branco

Argamassa ThermInnov PRO com fibras

Argamassas técnicas, com fibras indicadas para a colagem e barramento de EPS e cortiça (ICB)

Esmalte Milacril - Gama Melhorada



Milacril é um esmalte acrílico aquoso cujas formulações nos diferentes brilhos, brilhante, meio-brilho e mate, foram otimizadas, de modo a potenciar as suas qualidades, nomeadamente, o excelente poder de cobertura, a lacagem, a aplicabilidade e a resistência ao risco.

A gama Milacril é indicada para a pintura de superfícies de madeira, metal, paredes, inclusivamente em cozinhas e wc's, hospitais, restaurantes e outros locais onde seja necessária limpeza frequente.

Está disponível em embalagens de 0,75L; 4L; e 15 L em branco e cores afináveis no Sistema de Ajustagem Automática de cor

Sem dúvida um dos melhores esmaltes aquosos vendido no mercado. Sem dúvida... experimente!

Cidália Martins
DID Construção Civil

Gama 2000 PUR



A madeira, o material mais utilizado no mobiliário interior, antes de ser transformado requer um tratamento adequado para não se deteriorar, inchar ou até mesmo apodrecer.

Para proteger e ao mesmo tempo realçar a beleza e simplicidade de uma peça em madeira o Grupo Tintas

2000 recomenda a gama de Tapa Poros e Vernizes Poliuretano 2000 PUR, conhecidos pela sua boa aplicabilidade/nivelamento, rápida secagem, resistência física e química.

De forma a superar as expectativas do cliente, o Grupo Tintas 2000 decidiu melhorar ainda mais a gama 2000 PUR, de modo obtermos acabamentos de qualidade superior, mantendo as características pela qual esta gama é bastante conhecida.

Assim sendo, melhoramos o Tapa Poros 2000 PUR, destacando-se:

- Maior enchimento do poro da madeira que proporciona melhor acabamento;
- Secagem mais rápida do produto de forma otimizar o processo de envernizamento;
- Lixagem ainda mais suave.

Nos acabamentos com Verniz 2000 PUR destacamos:

- Melhor resistência físico-química;
- Maior dureza superficial que proporciona melhor resistência ao risco.

O Verniz 2000 PUR está disponível com acabamentos nos brilhos 10, 20, 30 e 50.

O Tapa Poros 2000 PUR é comercializado em embalagens de 5L e 25L.

O Verniz 2000 PUR é comercializado em embalagens de 5L e 25L.

O Endurecedor 2000 PUR é comercializado em embalagens de 2,5L e 12,5L.

Vitor Portilho
DID Indústria de Mobiliário

ESQUEMA DE PINTURA PARA EXTERIOR

APROVAÇÃO TÉCNICA DO LNEC
(Laboratório Nacional de Engenharia Civil)
DA 118

PLIOMIL
aquoso C
Tintas 2000

PRIMÁRIO PLIOMIL AQUOSO
Resistente a Fungos | Excelente Rendimento

TINTA ACRÍLICA PURA 9G
Garantia de qualidade | Repelente à água

Carpintaria da Lavandeira



A Carpintaria da Lavandeira foi fundada em 9 de Setembro de 2005, estando inserida na indústria de madeiras para a construção civil, mais concretamente na área da carpintaria de limpos e estrutura de madeira, fazendo em cooperação com a sua equipa a transformação da matéria prima até à entrega do produto final devidamente instalado e acabado.

Tendo como grande mote a frase "We do more than Wood", desde cedo que a Carpintaria da Lavandeira e o seu fundador, Clemente Ferreira, foram muito além do trabalho da madeira em grandes escalas de produção.

Também optaram por desenvolver, produzir e montar projetos personalizados, dispondo de tecnologia e de uma equipa especializada para executar desde o desenho e preparação, à modelagem em fábrica e montagem em obra.

Há 17 anos consecutivos que crescemos em parceria e assim vamos continuar pois temos algo que nos une: o gosto de fazer e fazer bem.

Não temos dúvida que o futuro será brilhante. Desejamos ao Clemente Ferreira e a toda a equipa da Carpintaria da Lavandeira aos maiores felicidades para o futuro, tendo a certeza que juntos vamos continuar a ter os melhores acabamentos de Portugal.

Hélder Oliveira
Técnico Comercial



Morada e Contactos:

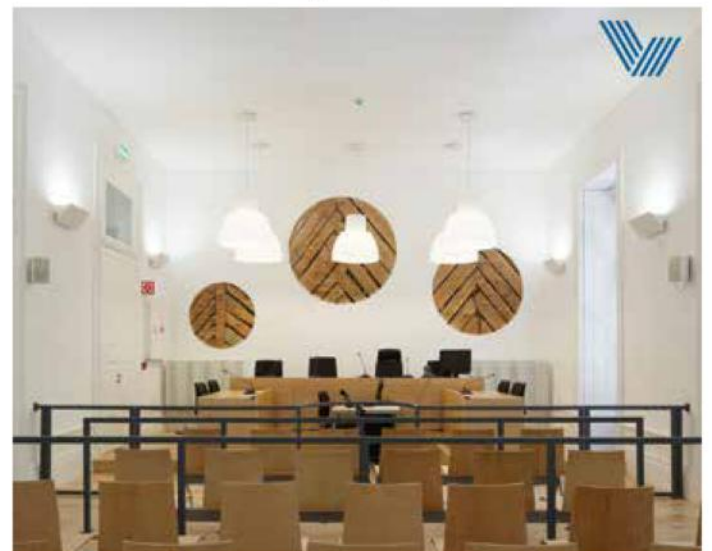
Tv. Lavandeira 217
4415-485 Grijó
Tel.: 227 457 039
E-mail: geral@carpintariadalavandeira.pt



Móvel de casa de banho executado pela Carpintaria da Lavandeira



Igreja do Espírito Santo executada pela Carpintaria da Lavandeira



Tribunal de Vila Real executado pela Carpintaria da Lavandeira

Parceiros no Sucesso

Rodrigo Henriques Gomes



Foi durante o ano de 1994 que Rodrigo Henriques Gomes, após vários anos na pintura de construção civil e com a experiência adquirida e capacidade empreendedora decidiu criar o seu negócio na localidade de Cabreiros, concelho de Caldas da Rainha.

No início, a sua atividade consistia, principalmente, na pintura e construção nova de moradias, prédios ou armazéns e também em repinturas de estruturas já existentes.

Ao longo dos anos foi acrescentando à pintura de construção civil a lacagem e o envernizamento de móveis e também a aplicação do sistema ETICS

Desde 2016 com a expansão e crescimento das remodelações lançou-se, também, na área da remodelação, mantendo no entanto o seu "core business", a pintura como a sua atividade principal.

Durante os 28 anos que leva como empresário foram já muitas as obras de referência efetuadas, não só nas Caldas da Rainha e Oeste, mas também em Lisboa derivado da proximidade.

Ao longo destas 3 décadas foram muitas as mudanças tanto no enquadramento legal como nos processos técnicos e dos próprios materiais utilizados no setor da pintura de construção civil, no entanto, o Sr. Rodrigo Gomes soube sempre adaptar-se, investir e dotar-se de equipamentos de forma a estar devidamente atualizado para um mercado bastante concorrencial e exigente, em que o cliente final está cada vez mais informado.

A sua ligação com as Tintas 2000 tem já 23 anos tendo-se iniciado no ano de 1999, sendo os produtos mais utilizados o Primário Pliomil, o Plas Super, o Plastec, assim como os produtos para lacagens e envernizamentos e mais recentemente também o nosso sistema ETICS, o Sistema ThermInnov.

A estes 23 anos de colaboração espero que se somem muitos mais anos de ligação e de sucessos.

Ricardo Alves
Técnico Comercial

Morada e Contactos:

Rodrigo Henriques Gomes
Cabreiros
2500-622 Salir de Matos, Caldas da Rainha
Tlm. 919 938 111
E-mail: gomesrodrigo226@gmail.com



Morada familiar pintada por Rodrigo Henriques Gomes



Morada familiar pintada por Rodrigo Henriques Gomes



**SISTEMA DE ISOLAMENTO
TÉRMICO PELO EXTERIOR**

APROVAÇÃO TÉCNICA EUROPEIA ETA 15/0804

NEM FRIO, NEM CALOR! | TEMPERATURA NATURAL.



José Oliveira Azevedo



A empresa JOSÉ OLIVEIRA AZEVEDO, nasceu em outubro de 1978 no comércio de tintas, fundada pelo Sr. José que deixou a pintura de autocarros em França para se estabelecer na cidade de Leiria. A sua terra natal.

Trabalhou 10 anos a vender as Tintas Sagres (extinta na década de 90) até 1988.

Nesta altura houve necessidade de trocar de marca e andava-se em negociações com várias marcas até que por acaso somos visitados pelo Sr. Joaquim Basto, que se apresenta como vendedor das Tintas 2000.

Rapidamente se chegou a acordo e iniciamos uma colaboração muito estreita que dura até os dias de hoje.

Conseguimos estabelecer uma parceria na qual a Tintas 2000 foi capaz de desenvolver produtos novos que fossem de acordo com as necessidades dos nossos clientes.

Sempre tivemos uma presença forte na construção civil, mas nos últimos anos temos sido capazes, na área da metalomecânica, ombrear com a concorrência mais conceituada nesse segmento. É um mercado em constante evolução que apresenta desafios enormes, nomeadamente na área ambiental ou na evolução exponencial do consumo da tinta em pó.

Ao longo destes anos o que aprendemos é que não podemos adormecer pois os adversários estão sempre a aparecer com novas soluções.

Ricardo Azevedo



Morada e Contactos:

Loja: R. Capitão Mouzinho de Albuquerque 87,
2400-137 Leiria

Tel. 244 826 756 | E-mail: joa.tintas@gmail.com

Armazém: Rua Casal Cego, 103
2415-315 Marrazes – Leiria



Exterior do novo armazém



Entrada do novo armazém



Interior do novo armazém

Renovação da Loja de Santarém

O interior da loja da Tintas Marilina, em Santarém, foi totalmente remodelado!

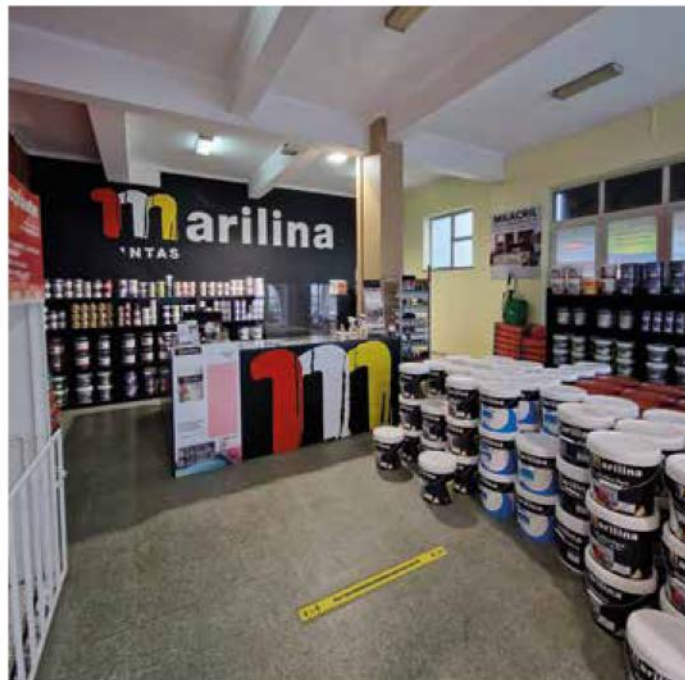
A intervenção nesta loja ocorreu no início do mês de março, onde foi efetuada a repintura total da loja com as cores usadas pela Tintas Marilina, nos seus pontos de venda, bem

como se alterou o mobiliário para novas estantes e se renovou a publicidade interior.

Esta loja está equipada com sistema de afinação automática de cor para além de uma oferta de produtos destinados a qualquer projeto.



Exterior da loja



Interior da loja, depois da renovação



Interior da loja, depois da renovação



Interior da loja, antes da renovação

Morada e Contactos:

Av. Grupo Forcados Amadores de Santarém, n.º 2

2000-181 Santarém

Tel. 243 323 564 | Fax: 243 324 387 | santarem@marilina.pt

Daniel Tocha: 937 772 164

Renovação da Loja de Nogueira da Maia

O interior da loja da Nortcor em Nogueira da Maia, foi recentemente renovado, para se criar um espaço mais amplo e luminoso, tendo-se alterado a localização do balcão de atendimento e de algumas estantes.



Interior da loja, depois da renovação

Morada e Contactos:

Rua Agostinho Silva Rocha, nº 528 e 530
4475-451 Maia
Tel./Fax. 224 039 612 | maia@nortcor.pt
Nuno Gaspar: 964 760 002

A loja da Nortcor de Nogueira da Maia, está equipada com máquina de afinação automática de cores bem como também possui uma vasta gama de produtos e acessórios de pintura, para os mais variados projetos.



Interior da loja, antes da renovação

Revendedores

Fercosta



Exterior e interior da Loja

A Marilina tem mais um revendedor na zona da Póvoa do Varzim, a Fercosta, que conta com um espaço dedicado à comercialização dos nossos produtos.

Morada e Contactos:

Fercosta, Seralharia, Lda.
Rua do Calvário, Balasar
470-057 Póvoa do Varzim
Tlm. 912 538 144 / 917 008 114 | fercosta.clix@hotmail.com

Vicente & Santos



Exterior da Loja

O nosso revendedor Vicente & Santos remodelou a fachada do seu espaço comercial, tendo removido a publicidade antiga e desatualizada, substituindo por uma nova.

Morada e Contactos:

Vicente & Santos
Reboleira - Zona Industrial - Paul
6200-027 Covilhã
Tel. / Fax: 275 962 468 | vicentesantoslda@hotmail.com

Maia Open 2021

Entre os dias 5 e 19.12.21, decorreram no Complexo de Ténis da Maia os torneios Maia Open I e Maia Open II que juntaram nomes do ténis nacional e internacional. A Tintas 2000 foi um dos patrocinadores do evento.



Court de ténis



Tenista Fábio Coelho na sala de imprensa

Sport Clube Castêlo da Maia

A 20.11.21, decorreu, no estádio do Sport Clube Castêlo da Maia, onde é visível a publicidade à Tintas 2000, uma partida de futebol feminino entre a equipa da casa e o Marítimo, onde jogam duas filhas do nosso cliente Casa Santo António, da Madeira.



Jogo entre o Sport Clube Castêlo da Maia e o Marítimo

Tintas 2000 a pedalar

Os irmãos Sérgio e Carlos Campos, da Constro-Celouricense, são amantes do ciclismo de estrada e "pintam" os seus percursos vestidos com a Tintas 2000.



Carlos Campos



Sérgio Campos

Esquema de Pintura para Paredes e Tetos no Interior de Edifícios

SUPER LAVÁVEL[®] MATE

...é uma limpeza!

Primário Isoselante
Permite Acabamentos com Aspeto Homogêneo

Tinta Super Lavável Mate
Película Super Lavável

APROVAÇÃO TÉCNICA DO LNEC
(Laboratório Nacional de Engenharia Civil)
DA 123

EMISSÕES NO AR INTERIOR
A+
A+ A B C

Tintas 2000 equipa o Grandolense

O Clube Recreativo "O Grandolense", foi fundado no dia 14 de junho de 1989, nasce da fusão entre o Clube Desportivo e Artístico Grandolense, Sport Clube Grandolense e o Clube de Ténis de Grândola.

A Tintas 2000 ofereceu o equipamento da equipa onde joga o nosso colega da loja de Grândola, Miguel Cabo.



Equipa do Grandolense

Grupo Nun'Álvares Futsal

No dia 04.03.22 disputou-se a passagem à final da Final 4 da Taça de Portugal de Futsal Feminino, entre o Grupo Nun'Álvares e os Leões de Porto Salvo. No final da partida o Grupo Nun'Álvares saiu a vencer por 8-0, tendo passado ao final.

A Tintas 2000 tem "presença" assídua nos jogos deste grupo desportivo!



Jogo entre o Grupo Nun'Álvares e Leões de Porto Salvo

União Sport Clube - Santiago do Cacém

O União Sport Clube é um clube de futebol situado em Santiago do Cacém, tendo sido fundado em 1939.

A Tintas 2000 forneceu as tintas para se repintar as instalações da Sede Social do clube que sofreram um incêndio em dezembro de 2021.



Campo de Futebol do União Sport Clube

Associação Desportiva de Valongo

No dia 27.02.22 disputou-se a final da Final 4 do Campeonato Distrital de Sub 15, Sub 17 e Sub 19, em hóquei em patins, onde a Associação Desportiva de Valongo foi campeã nos 3 escalões.

Mais um clube com o apio da Tintas 2000!



Atletas de Sub 15 da Associação Desportiva de Valongo

Benéfica e Previdente

A Benéfica e Previdente é uma associação mutualista, no Porto, cujo objetivo é dar resposta às necessidades dos seus associados e seus familiares, tendo também, em algumas áreas uma função de complementaridade com os serviços públicos, nomeadamente em áreas e valências sociais.

A parte da creche ficou mais colorida com as cores da Tintas 2000 aplicadas em algum mobiliário um vez que o objetivo é "proporcionar às nossas crianças um espaço mais acolhedor, promover a sensação de que este também é o seu espaço, através do embelezamento das salas de actividades, dos corredores e dos gabinetes de atendimento aos pais. Embelezar, sobretudo, porque é nossa intenção devolver a estas crianças, protagonistas muitas vezes de percursos verdadeiramente duros, a ideia de que têm valor e são merecedoras da atenção, da dedicação e do apreço dos outros"



Mesa pintada com Tintas 2000

AIA - Associação de Apoio e Inclusão ao Autista



Utentes e cuidadores da AIA

Fundada em 2010, a AIA - Associação de Apoio e Inclusão ao Autista é uma associação de direito privado sem fins lucrativos e reconhecida como de utilidade pública (IPSS), que tem como missão principal o apoio a pessoas com perturbações do desenvolvimento e autismo (PDA), de todos os grupos etários.

A Tintas 2000 ofereceu as T-shirts e bonés para os utentes da associação.

Associação Partilhas e Cuidados Escola do Ser



A Escola do Ser é um espaço, criado numa antiga escola para apoio ao doente oncológico, onde este se sinta verdadeiramente acolhido, compreendido e integrado.

A Tintas 2000 contribuiu para a pintura deste espaço e agradecemos as palavras que nos foram dirigidas:

"É de salientar que para além dos donativos em valor que nos fizeram chegar, a quem deixo desde já o meu maior sentido agradecimento, a Empresa Tintas 2000 respondeu positivamente ao pedido e assumiu doar todas as tintas necessárias, tanto para o interior como para o exterior. De facto, uma grande benfeitoria por parte da direção desta empresa que tem revelado grande sensibilização para com esta nossa causa social. Em especial, manifesto o meu grande obrigado ao seu chefe de vendas do Algarve, o Sr FábioRodrigues."

Sandra Matinhos

Solidariedade Maia | Ucrânia



A Câmara Municipal da Maia está a liderar a missão “Sorrisos de Esperança”, em estreita parceria com o Consolado Geral da Ucrânia, com o Ministério do Estado e da Presidência por via do patrocínio da Sra. Alta-Comissária para as Migrações e com o Serviço de Estrangeiros e Fronteiras.

O Grupo Tintas 2000, solidário com esta iniciativa, também contribuiu com a entrega de bens.

Caminhada TOC’ANDAR

No dia 27.03.22 a Associação de Pais da EB1 Seara e JI Campa do Preto organizou a 3ª edição da Caminhada Toc’Andar, este ano sob o tema Ambiente.

O evento realizou-se no Parque de Avioso e a Tintas 2000 colaborou com esta iniciativa!



Associação de Pais da EB1 Seara e JI Campa do Preto



Participantes na caminhada



BREVEMENTE

ESQUEMAS DE PINTURA PARA PAVIMENTOS

LINHA 2-FLOOR



Momentos

Desafios

1. Encontre os 20 objetos na imagem.



2. Sudoku

O jogador deverá preencher a tabela com números de 1 a 9, sem que haja quaisquer repetições de números na mesma linha ou grade.

5			8		2	
	7	5		2	8	1
	2	9				4
	2	4			3	8
			3	2	4	
3		6				4
	9			6	7	
7		3	2		8	9
	6		9			5

Soluções

5	3	2	1	9	7	8	4
6	8	5	2	1	3	7	9
4	9	6	8	5	2	1	3
3	7	8	3	9	6	1	2
2	8	3	1	4	9	7	5
8	1	4	6	7	2	5	3
7	6	5	2	8	1	9	4
1	2	4	3	7	8	5	6
9	8	7	5	3	6	1	2
6	9	2	1	4	5	7	8
2	7	6	3	8	9	4	1
9	4	7	5	6	2	8	3
5	3	1	4	8	7	6	2



Ficha Técnica

Direção: Sandra Carmelo // **Design Gráfico:** Helena Barbosa // **Fotografia:** Helena Barbosa
Periodicidade: Quadrimestral // **Tiragem:** 2500 Exemplares // **Impressão:** Penagráfica
Propriedade: Fábrica de Tintas 2000, S.A. // **Distribuição:** Gratuita

Esta publicação foi redigida ao abrigo do novo acordo ortográfico e está disponível, em versão digital, nos sites das empresas do Grupo Tintas 2000.

FÁBRICA DE TINTAS 2000, S.A.
 Zona Industrial Maia I | Setor VII | Apt 1053
 4471-909 Maia
 Tel.: 229 436 800 | Fax: 229 436 819
 tintas2000@tintas2000.pt
 www.tintas2000.pt