

Jornal do Grupo Tintas 2000



Diretora: Sandra Carmelo

Edição nº 54 // julho de 2021

Visita do Presidente da Câmara Municipal da Maia



A Tintas 2000 recebeu a visita do Presidente da Câmara Municipal da Maia. (Página 2)

Nova Loja em Felgueiras



A mais recente loja da Tintas Marilina é em Felgueiras. (Página 11)

Tinta Pliomil Aquosa Nova Geração



Tinta Pliomil Aquosa Nova Geração. (Página 12)

Loja de Lisboa Renovada



A loja de Lisboa da Tintas Marilina foi recentemente renovada. (Página 10)

Marilina 15 Anos Depois

No dia 12.05.21 fez 15 anos que concretizamos um dos mais importantes investimentos para o crescimento do Grupo Tintas 2000: a integração da Tintas Marilina. (Página 2)

Visita do Presidente da Câmara Municipal da Maia

No dia 14.05.21 tivemos a honra de receber, na sede do Grupo Tintas 2000, a ilustre visita do Presidente da Câmara Municipal da Maia, António Tiago. A visita, às instalações, foi conduzida pela Diretora da Qualidade e Marketing, Sandra Carmelo e acompanhada pela Administração e pelo Diretor Administrativo e Financeiro, António Pinheiro.



Ana Ambrósio, António Tiago e António Ambrósio



António Pinheiro, António Tiago e Sandra Carmelo



Ana Ambrósio, Sandra Carmelo, António Tiago, António Pinheiro e António Ambrósio, no laboratório



Sandra Carmelo, António Tiago, António Ambrósio e António Pinheiro junto do robot de paletização



Um Sonho com 15 Anos

No dia 12.05.21 fez 15 anos que concretizamos um dos mais importantes investimentos para o crescimento do Grupo Tintas 2000: a integração da Tintas Marilina.

A Tintas Marilina permitiu ao Grupo Tintas 2000 crescer e chegar a um outro patamar.

Com a Tintas Marilina abrimos novas oportunidades de crescimento do negócio e conseguimos maior projeção no mercado nacional.

Em 2006, a Tintas Marilina faturou cerca de 3 milhões de euros.

Este ano vamos mais do que triplicar esse valor e chegar bem perto dos 10 milhões.

Parabéns à Administração pela visão, porque nos levou a não parar de crescer.

Parabéns à equipa da Tintas Marilina que com o seu trabalho, paixão e envolvimento diários têm contribuído para o sucesso e crescimento da Tintas Marilina e do Grupo Tintas 2000.

E parabéns a todos nós no Grupo Tintas 2000 que também muito contribuimos para este crescimento!

António Pinheiro
Diretor Administrativo e Financeiro

Tintas 2000 nas Redes Sociais e no Site da AEP

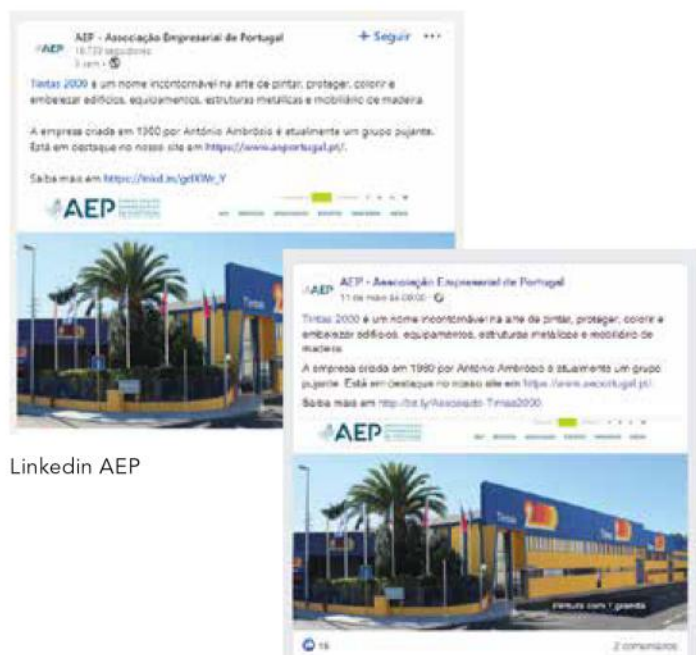
A AEP (Associação Empresarial de Portugal) com o objetivo de divulgar e destacar as empresas suas associadas nos meios à sua disposição, designadamente através do site institucional e das redes sociais, convidou a Tintas 2000 a fazer parte desta divulgação, que inclui:

- Publicação de notícia no site da AEP.
- Colocação de banner, em 1ª posição, na homepage do site da AEP com link à notícia no site.
- Notícia na newsletter Portugal Empresarial.
- Post na página da AEP nas redes sociais (Linkedin e Facebook).



Site AEP

Notícia na Newsletter AEP



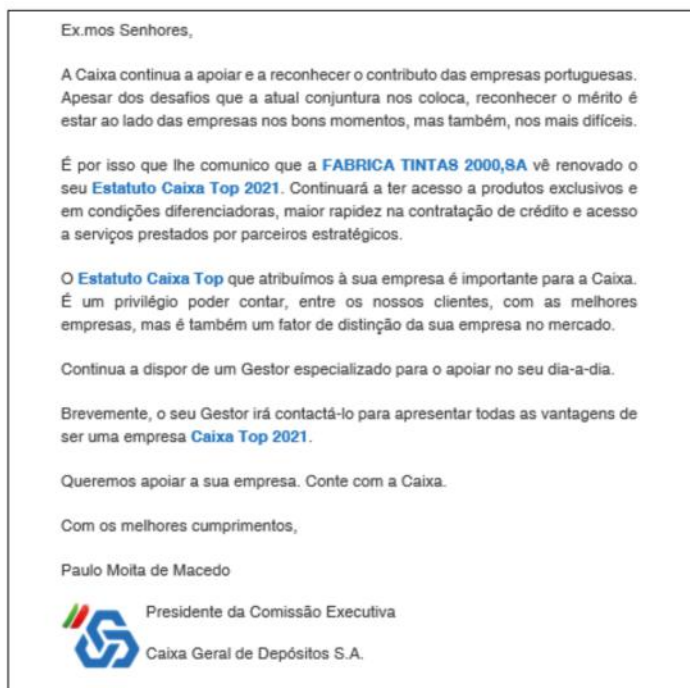
LinkedIn AEP

Facebook AEP

Tintas 2000 renova Estatuto Caixa TOP

Mais uma vez a Fábrica de Tintas 2000, S.A., vê renovado o Estatuto Caixa Top 2021.

Como diz António Ambrósio, Presidente do Conselho de Administração do Grupo Tintas 2000: "Temos ideias, trabalho, resultados e somos sérios. O nosso estilo é único e é o nosso maior património."



O Desafio Diário da Produção-Logística



Carla Oliveira

A Logística é o elo de ligação entre a produção da empresa e o mercado.

Existimos para servir os clientes!

Internamente temos que planear, coordenar e monitorizar todas as atividades de movimentação e armazenagem de materiais e otimizar todos os recursos disponíveis, de forma a facilitar o fluxo dos produtos desde a sua saída da empresa até ao seu destino.

Sempre focados nos níveis de serviço/satisfação adequados aos clientes.

Este ano completamente atípico, tivemos e temos, que nos reinventar e adaptar às adversidades externas que vão surgindo, causadas

pela escassez de matérias primas, gerindo diariamente a produção e solicitações de forma a conseguir chegar a todos os clientes os produtos encomendados.

A nossa equipa da logística ao longo destes meses foi reformulada, entrando e sendo formados novos elementos, de forma a termos uma equipa mais apta e capaz.

Vamos continuar a trabalhar com afinco e dedicação, executar as práticas definidas, eliminar ineficiências, para que se aumente o nível de serviço aos nossos clientes.

Sem clientes não existe Logística!

Carla Oliveira
Diretora Logística e Fabril

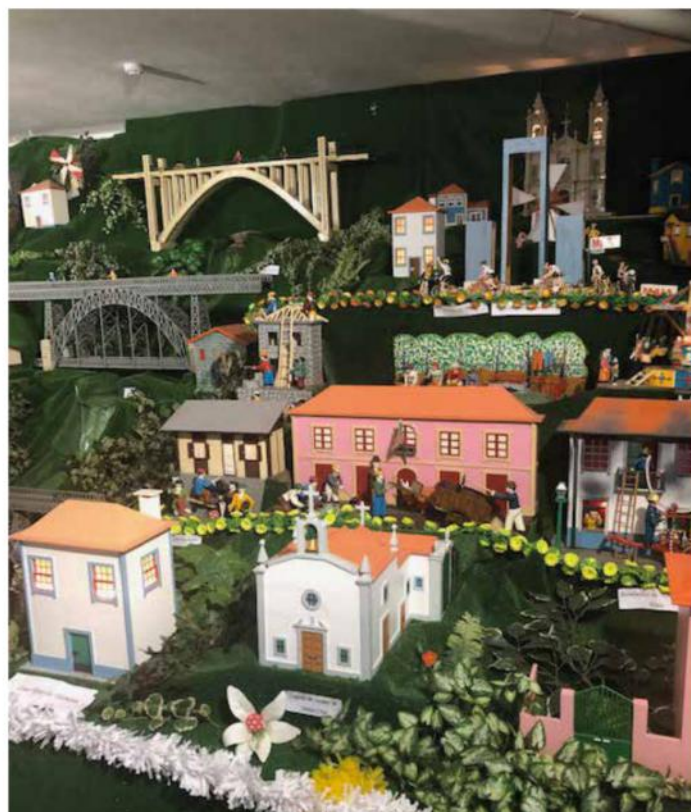
Tintas 2000 na Cascata de S. João Centenária

A Maia tem uma cascata sanjoanina, centenária e com movimento, conhecida por Quim do Pedro, sendo uma obra dos irmãos Rodrigo e Augusto do Pedro, de Vermoim. Eles continuam a tradição de armar todos anos

uma cascata de São João, iniciada pelo seu avô Rodrigo e continuada pelo seu pai Joaquim. Nesta cascata não podia faltar a pintura e reabilitação de uma casa, feita com Tintas 2000!



Cascata Quim do Pedro com alusão à Tintas 2000



Cascata Quim do Pedro

Mudam-se os tempos ... surgem novas necessidades

Numa embalagem o rótulo é indispensável para se poder identificar o produto nela contido.

A evolução da rotulagem tem sido muita, principalmente nos últimos anos. Se pensarmos que há 41 anos atrás, quando a Tintas 2000 iniciou a sua atividade, os rótulos dos produtos eram pequenas etiquetas autocolantes, nas quais a designação dos produtos era escrita com uma máquina de datilografar, a evolução até aos dias de hoje foi tremenda!

Atualmente os rótulos são gerados automaticamente a partir da informação introduzida pela área técnica no sistema informático Sage X3, são emitidos em impressoras para esse efeito e até são colados nas embalagens numa máquina etiquetadora.

As especificidades da rotulagem das embalagens são muitas, por exemplo: o tamanho do rótulo varia com a capacidade da embalagem, o rótulo tem símbolos (pictogramas) e frases que identificam os cuidados a ter no manuseamento do produto. No caso de produtos cheios em embalagens brancas, para além do rótulo que identifica o produto é preciso colar outro rótulo com a imagem de marca do produto.

Existe um Manual de Embalagem e Rotulagem, criado em conjunto com o Marketing, para que todos saibam como fazer a rotulagem das embalagens.

Inicialmente a rotulagem era feita nas seções produtivas, as embalagens estavam dispersas, e o espaço era muito reduzido.

Em 2017 foi criado um espaço dedicado para a rotulagem, mais amplo e melhorado. A rotulagem das embalagens é executada fora da área produtiva, o que melhora a sua execução bem como não está tão perto dos riscos inerentes à permanência na área produtiva.



Máquina de rotular

Na equipa de rotulagem entraram novos colaboradores, que também ajudaram a dinamizar o setor. Desde janeiro de 2018 o processo de rotulagem que até então era exclusivamente manual, pelo fato de se ter adquirido uma Máquina Etiquetadora (LM001_IS002) que permite etiquetar embalagens de 0,75L e até 5L.

O que até então era exclusivamente manual, em 2018 passou a ser possível rotular também nas tintas plásticas em simultâneo com o enchimento. Em 2020 foi implementado um programa informático que permitiu a melhoria da comunicação entre a produção e a rotulagem, e o melhor planeamento e organização dos dois setores.

Somos um setor com muito para andar! Rentabilizar ao máximo os equipamentos existentes, reduzindo as etiquetas manuais, e como procuramos sempre mais e melhor, temos previsto um investimento para adquirir mais uma rotuladora.

Como curiosidade, mensalmente são rotuladas cerca de 100.000 embalagens.

Termino com duas frases:

“Mudam-se os tempos mudam-se as vontades”

“As equipas devem ser como as ondas: Magníficas, Fortes e Poderosas.”

Se assim não for, somos tão pequenos que sós não vamos a sítio algum.

Pelo facto, não posso deixar de agradecer toda a ajuda que nos é prestada diariamente por todos aqueles a quem a solicitamos. Muito obrigada.

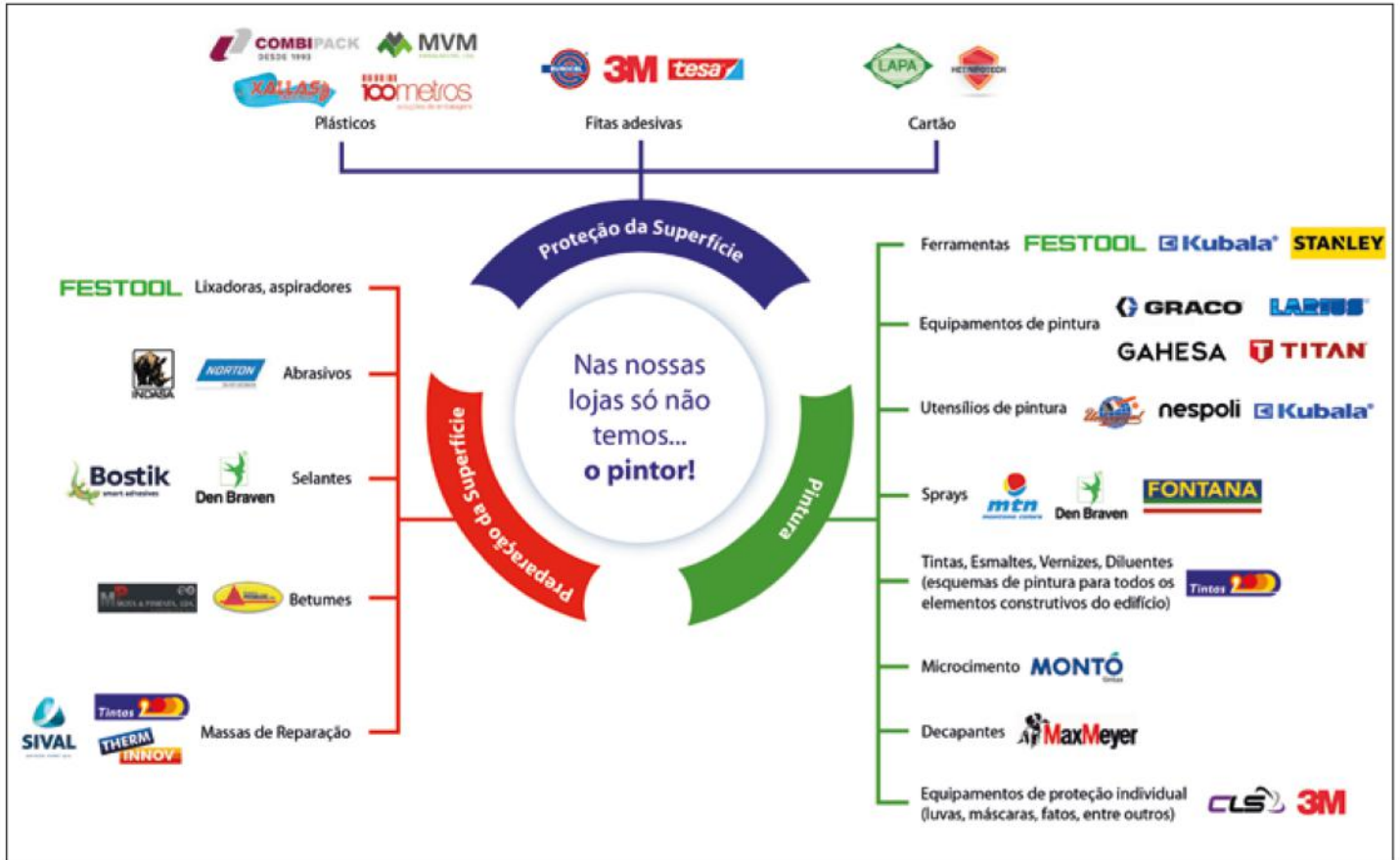
Clara Pinto
Setor de Rotulagem



Equipa da Rotulagem: Delfina Rocha, Ângelo Silva, Alexandre Magalhães e Álvaro Pereira

Os Nossos Parceiros

Com o objetivo de proporcionar sempre o melhor aos nossos clientes, a nossa família de parceiros continua a aumentar. Temos uma ampla gama de materiais e acessórios para a proteção e preparação da superfície a pintar! Nas nossas lojas só não temos mesmo o pintor!



Novas Embalagens

As embalagens do Isolante Betonilha, da Tinta Pladur e da Pele Impermeável têm uma nova imagem. A imagem das embalagens foi uniformizada para se enquadrar na linha de embalagens do Grupo Tintas 2000.

Novas imagens



Embalagens antigas

Fichas Técnicas de Metalomecânica Novo Modelo



A Ficha Técnica é um documento essencial, onde consta o campo de aplicação do produto, as suas características, a forma como deve ser aplicado, as condições durante a aplicação e outras informações consideradas relevantes para que o desempenho do produto corresponda ao esperado.

No caso dos produtos destinados à indústria, a Ficha Técnica deve ter informação ainda mais pormenorizada de forma a que os processos industriais de pintura sejam eficazes.

Nesse sentido, o DID Metalomecânica tem vindo a fazer um trabalho para complementar a informação constante nas fichas técnicas dos produtos para a Indústria Metalomecânica, tendo criado um novo modelo de Ficha Técnica.

Catarina Duarte
DID Metalomecânica

Guia de Pintura Metalomecânica Nova Edição

A inovação e desenvolvimento é um dos objetivos principais do Grupo Tintas 2000.

Nesse sentido o Departamento de Investigação e Desenvolvimento de Metalomecânica desenvolveu um guia de pintura onde os nossos técnicos, comerciais e clientes podem rapidamente escolher, das soluções existentes no vasto portfólio de produtos para substratos metálicos, qual a solução de pintura mais adequada.

O guia pormenoriza os sistemas e os produtos a aplicar nos diferentes tipo de metal, tendo em conta as necessidades estéticas e funcionais.

Contém também todos os passos para uma aplicação adequada, desde a preparação da superfície até ao acabamento final, condições de aplicação e ainda as várias soluções com certificações técnicas para ambientes industriais e/ou condições ambientais adversas.

Este guia está brevemente disponível nos sites das empresas do Grupo Tintas 2000.

Catarina Duarte
DID Metalomecânica

FICHA TÉCNICA
INDÚSTRIA METALOMECÂNICA

PRIMÁRIO EPOXI EP 15-410
EP 15-410 | COD: 2123607218

IDENTIFICAÇÃO DO PRODUTO Primário epoxílico contendo zinco metálico e endurecido com resina de poliárido.

UTILIZAÇÃO PREVISTA

Indicado para metalização a frio de equipamentos industriais e estruturas metálicas em geral.

- Interior: Adequado.
- Exterior: Adequado, quando protegido com esmalte de acabamento.

CARACTERÍSTICAS

Número de componentes:	2
Endurecedores possíveis:	Endurecedor Primário EP15-410
Cer:	Cinzento
Acabamento:	Opaco, Mate
Massa volúmica (20°C):	1,60 a 0,95 kg/L
Sólidos em volume (teórico):	52 e 3 %
Teor de COV:	Base: 398 g/L, Endurecedor: 419 g/L, Mistura: 402 g/L
Ponto de inflamação:	>21°C
Espessura por demão:	Húmida: 100 µm Seca: 50 µm
Rendimento teórico:	10 m ² /L de mistura por demão. Variável com as condições de aplicação e com a rugosidade do suporte, para a espessura recomendada
Secagem:	Secagem por reação química e cura com o endurecedor.

Temperatura ambiente	Ao Toque	Completa
4 °C	5 horas	8 horas
20°C	2 horas	4 e 5 horas
50°C	1,5 horas	2 horas

Intervalos de repintura: 8 horas

PREPARAÇÃO DA SUPERFÍCIE

As superfícies a pintar devem estar secas, isentas de poeiras, gorduras, ferrugem ou outros contaminantes. Preferencialmente, as superfícies devem ser preparadas com jato de granalha ao grau Sa 2 %, segundo a norma ISO 8501-1. É conveniente garantir o perfil de rugosidade de 10 a 14 da espessura total do esmalte a aplicar.

Mod. DO-38 (Rev. 04) Pag. 1
 Fabricação Tintas 2000, S.A. Zona Ind. Souselas 11, Apr. 1650 4471-8000 Masso - Portugal Tel: 218 438 800/Fax: 218 438 8100/E-mail: geral@tintas2000.com Cont. N.º 801 945 800/Dep. Base e Res. 000020 - Mass. N.º 81000000 - C.R.C. Masso

Exemplo de ficha técnica

GUIA DE PINTURA METALOMECÂNICA

Capa do Guia de Pintura Metalomecânica

Tempos Modernos



O título deste artigo remete para o filme de Charles Chaplin de 1936, o qual aborda a relação homem-máquina no início do século XX.

Quase 100 anos passados sobre a estreia deste filme a relação homem-máquina continua na agenda do dia, o que alterou foi a abordagem ao tema.

Há 100 anos debatia-se a maquinização do homem, hoje debate-se a humanização das máquinas.

A delegação de funções do homem para a máquina começou há mais de 200 anos, com a revolução industrial. A fiação mecanizada, os motores a vapor e as primeiras máquinas-ferramentas datam já do início do século XIX. Com o aparecimento da informática, na segunda metade do século XX, os avanços nesta área começaram a ser exponenciais e as máquinas a realizar cada vez mais funções que se pensavam ser exclusivamente do homem.

Atualmente estamos a entrar numa nova era, está a chegar uma nova forma de trabalhar. Assistimos à convivência entre homens e máquinas em praticamente todas as profissões, o que se traduz no aumento de produtividade dos colaboradores e das empresas.

Mas com máquinas cada vez mais poderosas precisamos de colaboradores cada vez mais talentosos para as operar, o que para os recursos humanos de qualquer empresa levanta a seguinte questão: **Como atrair, recrutar e manter colaboradores talentosos?**

Este é um grande desafio dos tempos modernos. As gerações mais recentes cresceram com uma ideia de aldeia global enraizada. Emigrar para estudar, ou para trabalhar, não é mais uma dor de cabeça como era para as gerações anteriores. Hoje, a dificuldade para um jovem de Leiria ir estudar na Polónia ou arranjar um emprego na Austrália é equivalente à de um jovem do Porto, há umas décadas atrás, ir tirar um curso universitário a Coimbra ou arranjar um emprego em Lisboa.

O mundo tornou-se mais pequeno e a procura por recursos humanos cada vez mais global. Hoje é possível morar numa aldeia do interior de Portugal e trabalhar para uma empresa de Silicon Valley.

Esta oferta de emprego a uma escala global, especialmente visível nas áreas da tecnologia de informação e da programação informática, contribui para a dificuldade em atrair e recrutar jovens talentos em algumas áreas de atividade.

As expectativas das pessoas alteraram-se. Os empregos já não são para toda a vida e os jovens já não seguem o exemplo dos seus pais. Enquanto os pais procuravam empregos seguros, que lhes oferecessem estabilidade financeira e social, muitas vezes sem nenhum gosto pela função que desempenhavam, os filhos, por sua vez, procuram essencialmente projetos que os estimulem, o que se torna um problema quando se trata de os fixar.

Por tudo isto, podemos afirmar que atualmente, trabalhar num departamento de recursos humanos é uma tarefa complexa e estimulante.

No Grupo Tintas 2000 estamos conscientes desta realidade e reinventamo-nos diariamente para sermos um exemplo de inovação na gestão de pessoas, mantendo os talentos existentes e abrindo as portas à admissão de novos.

E no futuro? Continuarão os recursos humanos e as pessoas por eles admitidas a ter um papel preponderante na produtividade das empresas ou perderão importância?

Como tem sido anunciado, o futuro do trabalho passará pela robótica, pela automação e pela inteligência artificial. A máquina tenderá a substituir o homem, o que significa que a importância do homem será cada vez menor, mas..., será mesmo assim?

Se admitirmos que as máquinas não se enganam, a qualidade do trabalho produzido será igual em todas as empresas. Então o que fará a diferença entre elas? O que fará com que uma empresa seja mais competitiva do que outra, se ambas produzem com qualidade e sem erro?

A resposta é simples: o Homem!
Numa era em que as máquinas tornarão o trabalho igual, serão as pessoas a fazer a diferença.

No Grupo Tintas 2000 orgulhamo-nos de colocar sempre as pessoas em primeiro lugar.

Há 40 anos que gerimos talentos, sempre com a premissa de "a pessoa certa no lugar certo".

Vamos continuar a formar pessoas, para o trabalho e para a vida!

Pedro Antunes
Diretor de Recursos Humanos

(Este artigo foi publicado no site de Recursos Humanos "Comunicar RH" - <https://comunicarh.com/tempos-modernos/>)

Comunicar



Comunicar é fácil, comunicar bem é uma arte.

Os bons comunicadores sabem colocar-se no lugar do recetor. Sabem adaptar o conteúdo, o estilo e a linguagem da mensagem de acordo com quem a vai receber.

Como diz o Sr. António Ambrósio, **“se disseste e não te ouviram é porque não disseste”**. Considero esta uma grande frase porque, comunica de maneira simples e direta, como deve ser a comunicação.

Os Recursos Humanos, numa empresa, têm várias funções. Para além das mais conhecidas – recrutamento e seleção, formação, gestão de carreiras, processamento de salários – têm uma outra, tão ou mais importante que as anteriores, que é a de comunicar internamente com os colaboradores.

Foi precisamente a pensar nos colaboradores que surgiram as rubricas “À Conversa com...” e “De Norte a Sul”. Relativamente ao “À Conversa com...” já tinha este projeto “na gaveta” há algum tempo, mas só este ano, com o reforço da equipa de Recursos Humanos, foi possível passar da teoria à prática.

Valorizar



Para muitos, o recurso mais valioso de uma empresa é a dimensão humana: as Pessoas.

A capacidade de encontrar, otimizar e reter talento qualificado é um dos maiores desafios de uma empresa e, ao mesmo tempo, é o que mais influencia o seu sucesso a longo prazo.

Com o crescente aumento de competitividade e procura de talento, a retenção deste talento torna-se numa das maiores prioridades.

No Grupo Tintas 2000 orgulhamo-nos do talento que reunimos ao longo dos anos. Contamos atualmente com cerca de 250 colaboradores que se dedicam e contribuem diariamente para o sucesso do grupo e da equipa. No entanto, alinhados com a visão e cultura do Grupo Tintas 2000, cada colaborador é muito mais que um recurso: É uma Pessoa. A valorização da Pessoa, homens e mulheres, passa não só pelo reconhecimento do

Semanalmente publicamos duas entrevistas, à terça-feira com os colaboradores mais antigos e à sexta-feira com os colaboradores mais recentes (efetivos).

Pretendemos assim, captar a atenção de todos os colaboradores do grupo, porque todas as semanas damos a conhecer as diferentes gerações que compõem a equipa 2000.

Relativamente ao “De Norte a Sul” a ideia surgiu ao olhar para um mapa de Portugal que tem assinaladas as delegações do Grupo Tintas 2000. Uma vez que temos delegações de norte a sul do país, porque não fazer um “Guia Turístico” dos locais onde estamos implantados, que inclua um pouco de história, curiosidades sobre a terra e sugestões sobre onde comer e onde dormir? E assim surgiu a rubrica “De Norte a Sul”.

Estes folhetos colecionáveis pretendem ilustrar a dimensão geográfica, verdadeiramente nacional, do Grupo Tintas 2000 e, ao mesmo tempo, servir de guia turístico para quem quiser conhecer o país através das nossas delegações.

Mais uma vez, o que se pretende é comunicar de uma forma simples, sobre o grupo, para dentro do grupo, informação que seja útil às pessoas. Espero que a mensagem passe, porque será sinal que fomos ouvidos!

Pedro Antunes
Diretor de Recursos Humanos

seu trabalho e do seu valor como colaborador, mas também pelo reconhecimento do que são fora da empresa.

Nas entrevistas do “À conversa com...” procuramos conhecer cada colaborador para além da função ou dos números que o representam. Com cada uma descobrimos os gostos, as experiências e os talentos que os tornam únicos e excecionais, qualidades que transparecem para o trabalho e resultados que apresentam todos os dias.

Para além disso, ao apresentar todos os elementos, especialmente aqueles com quem não trabalhamos diariamente, realçamos a verdadeira dimensão do grupo: Não estamos sozinhos, somos uma equipa. Somos um conjunto de pessoas a trabalhar para um objetivo maior, unidos nesta relação de simbiose. Precisamos de aprender com todos os que fazem parte desta grande equipa e todos têm algo para ensinar.

Somos grandes como pessoas - como Grupo somos gigantes!

Gabriela Souto
Departamento de Recursos Humanos

Loja de Lisboa Renovada

A Tintas Marilina está presente em Lisboa há mais de 40 anos com uma loja perto do Cais do Sodré, mais concretamente junto à Igreja de S. Paulo.

Recentemente, todo o seu interior foi remodelado por forma a criar um espaço mais apelativo e funcional.

Aqui poderá encontrar todos os produtos e acessórios para a reabilitação da sua habitação bem como produtos para a indústria de mobiliário e metalomecânica.

Esta loja encontra-se equipada com sistema de afinação automática de cor.

Aguardamos pela sua visita!

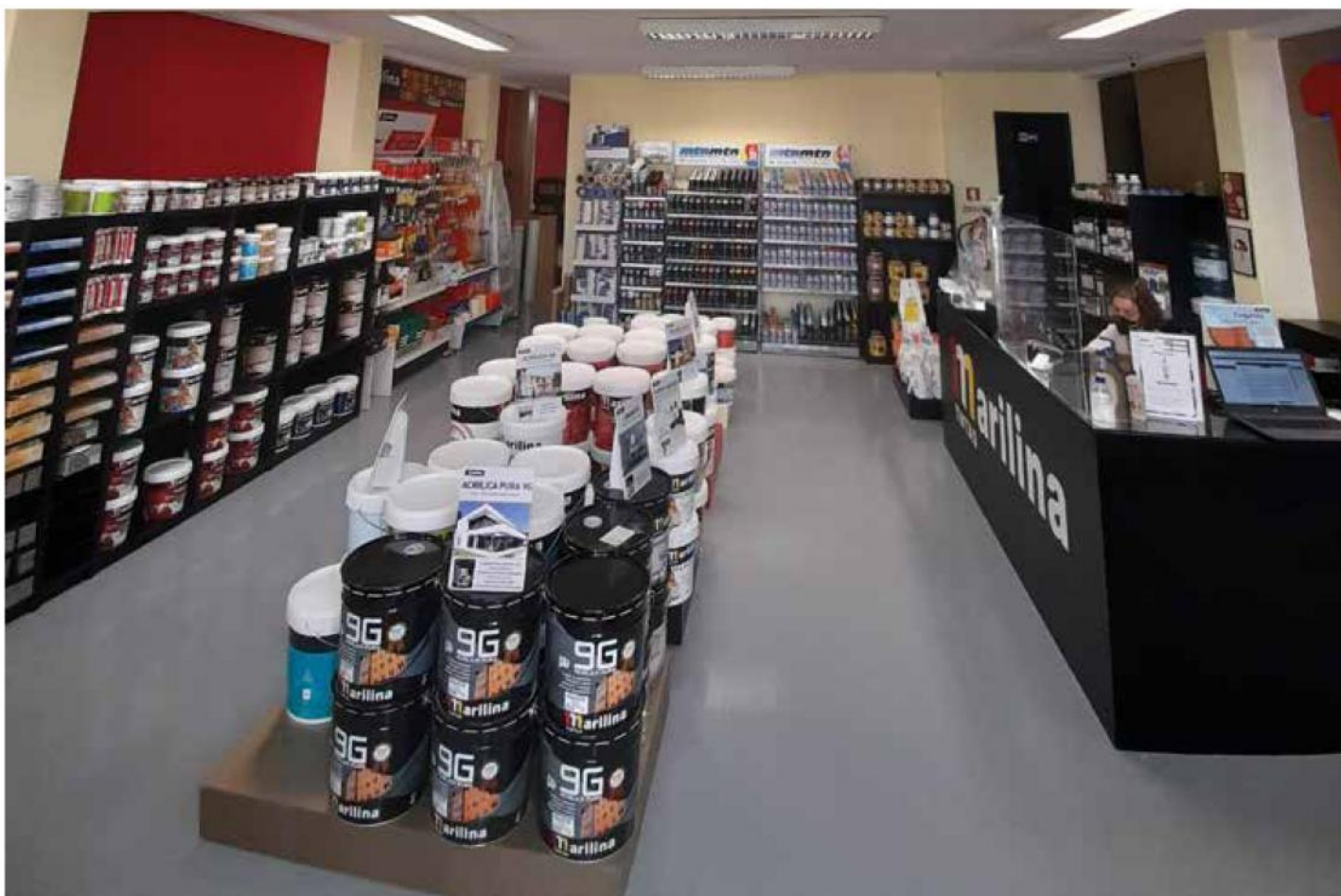
Morada e Contactos:

Rua de S. Paulo, nº 71 | 1200-426 Lisboa

Tel: 213 467 314 | Fax: 213 422 018

Mónica Trindade: 933 389 874

Email: lisboa@marilina.pt | GPS: 38°42'30.3"N 9°08'44.4"W



Interior da loja



Interior da loja



Exterior da loja

Nova Loja Tintas Marilina em Felgueiras

A Tintas Marilina abriu, em 18.06.21, uma nova loja, em Felgueiras.

Situada numa das principais avenidas da cidade, esta loja tem à disposição uma vasta gama de produtos e acessórios, para qualquer tipo de trabalho, seja na área da construção civil, indústria de mobiliário ou de metalomecânica.

Esta loja encontra-se equipada com sistema de afinação automática de cor.

Visite-nos!

Morada e Contactos:

Avenida Doutor Ribeiro Magalhães, n° 573 | 4610-108 Felgueiras

Tel: 255 023 739 | Vitor Azevedo: 935 040 288

Email: felgueiras@marilina.pt | GPS: 41°21'34.7"N 8°11'28.4"W



Interior da loja



Interior da loja



Exterior da loja

Tinta Pliomil Aquosa NG

A Nova Geração de Tintas de Fachadas

NOVO
PRODUTO



A gama Pliomil é, desde há vários anos, sinónimo de qualidade, reconhecida pelos aplicadores mais exigentes.

E é neste contexto que o Grupo Tintas 2000 tem o prazer de apresentar o seu novo revestimento de fachadas, Tinta Pliomil Aquosa NG. Baseada numa tecnologia única no mercado,

apresenta-se como a solução ideal para que procura uma elevada proteção no exterior, altamente resistente às condições ambientais mais adversas.

A sua película lisa e ultra-mate tem como bandeira principal, a elevada resistência às exsudações ("baba de caracol") e à alcalinidade, apresentando também uma excelente aplicabilidade e poder de cobertura.

A Tinta Pliomil Aquosa NG está disponível em embalagens de 5 e 15L e no sistema de afinação automática.

José Marques
Diretor Técnico

SuperThane

Esmalte Acrílico Aquoso

Reforçado com Poliuretano



Disponível no Sistema de Afinação Automática de Cor



ACABAMENTO ACETINADO
Torna a superfície luminosa.



EXCELENTE LACAGEM
Acabamento suave e delicado



RESISTENTE AO RISCO



SECAGEM RÁPIDA
Superficial: 1 hora

Pliomil Aquoso

NOVA
FÓRMULA



O Primário Pliomil Aquoso é um primário selante para tetos e paredes, capaz de neutralizar a absorção diferencial do substrato, permitindo acabamentos com aspeto homogéneo.

Apresenta um ótimo desempenho como barreira anti-alcalina e tem um excelente rendimento.

A Tinta Pliomil Aquosa caracteriza-se pelo aspeto ultra-mate sem defeitos que, para além de ter boa opacidade e permitir retoques, tem uma aderência excelente e confere proteção contra os fungos e algas sendo adequada para espaços com elevados índices de humidade ambiente.

A reformulação do Primário Pliomil Aquoso e da Tinta Pliomil Aquosa proporciona ao utilizador uma aplicação de excelência e sem salpicos.

Ambos os produtos estão disponíveis em embalagens de 5L e 15L.



Para assistir ao vídeo basta ter os dados móveis ligados e apontar a câmara para este QR code.

Daniela Borges
DID Construção Civil

Milacril Meio Brilho

NOVA
FÓRMULA



O esmalte Milacril é um esmalte aquoso indicado para a pintura de madeiras, metais, paredes e azulejos, permitindo a alteração de cor em cozinhas e casas de banho sem obras!

Recentemente, e à semelhança do que foi feito com o esmalte Milacril Mate, reformulou-se o es-

malte Milacril Meio Brilho, por forma a melhorar algumas das suas características:

- Melhor aplicabilidade;
- Resistência ao risco;
- Maior enchimento;
- Melhor lacagem;

O esmalte Milacril encontra-se disponível em embalagens de 0,75L e 4L e é afinável no sistema de afinação automática de cor.

Cidália Martins
DID Construção Civil

Alumínio AT 400

NOVO
PRODUTO



O pigmento alumínio em pó ou em pasta, é um pigmento com cor característica do metal (AL) e que tem tido mais procura nos últimos anos, quer pela tonalidade, brilho e luz emitida, quer pelo conhecimento das suas propriedades anticorrosivas conferidas pelo formato lamelar das suas partículas, que impedem a penetração da água até à superfície metálica.

Tem muito bom poder de "cobertura" e, dos pigmentos conhecidos, é dos que tem maior resistência a temperaturas elevadas.

A Tintas 2000 desenvolveu o Alumínio AT 400, com boa resistência a temperaturas até 400°C, mantendo a aderência da película aplicada, a tonalidade (sem escurecer) e o brilho. Tem secagem ao ar, sendo concluído o processo de "cura", quando sujeito a temperatura de cerca de 200°C. A aplicação é direta ao substrato ou sobre primários com a mesma resistência ao calor.

O Alumínio AT 400 é fornecido em embalagens de 20L, mediante encomenda.

Alda Ferro
DID Indústria Metalomecânica

Primário AK 05-950

NOVO
PRODUTO

Cada vez mais, os clientes são conhecedores na sua área de trabalho, mais exigentes nos produtos usados para obterem o produto final com a qualidade desejada, com o melhor aspeto possível, no menor tempo de aplicação, e com o maior rendimento dos produtos usados.

Nesse sentido foi desenvolvido na Tintas 2000, um primário de base alquídica (AK), com as seguintes características:

- Anticorrosivo.
- Secagem muito rápida.
- Possibilita a aplicação com pistola airless (sendo possível ajustar a diluição, se necessário).
- Muito boa aplicação, sem escorrer, em superfícies sujeitas a elevada deposição de camada.
- Teor de sólidos, conseguidos em película seca, superior a 45% por demão.

Distingue-se dos primários anticorrosivos já existentes pela sua boa aplicabilidade na vertical e angular, mantendo a secagem muito rápida, podendo ser repintado ao fim de 20-30 minutos com esmaltes alquídicos de secagem rápida e com esmaltes acrílicos monocomponente.

O Primário AK 05-950 está disponível na cor TD16C1 Cinza, em embalagens de 5L e de 20L.

Alda Ferro
DID Indústria Metalomecânica

Isolante PUR Branco

NOVA
FÓRMULA



Uma das maiores dificuldades encontradas na preparação do MDF é conseguir ter um produto capaz de ser aplicado na horizontal e vertical, sem perder as características, sendo capaz de isolar toda a peça de maneira uniforme.

A Tintas 2000 desenvolveu o Isolante PUR Branco, que tem uma boa capacidade de

cobertura da peça, mesmo em aplicações na vertical e em zonas críticas, nomeadamente os topos do MDF.

Este produto de preparação de superfície tem boa capacidade de enchimento, aderência e fácil lixagem. Para se obter por completo as vantagens deste produto tem de se efetuar uma correta preparação do MDF antes de aplicação do Isolante PUR Branco assim como nas posteriores aplicações dos produtos com a devida lixagem entre camadas antes da aplicação do acabamento.

O Isolante PUR Branco é catalisado a 50% com o Endurecedor para Isolante PUR Branco e não requer diluição.

Produto comercializado em embalagens de 5Kg e 25Kg.

Eduarda Rodrigues
DID Indústria de Mobiliário

Verniz Acrílico Alto Brilho

NOVA
FÓRMULA



A nova fórmula foi desenvolvida com o objetivo de melhorar o processo de polimento e ir de encontro às necessidades do mercado neste tipo de acabamento

A reformulação do Verniz Acrílico Alto Brilho apresenta as seguintes vantagens e diferenças relativamente à fórmula anterior:

- uma secagem e endurecimento mais rápido;
- polimento em apenas 24 horas;
- requerer uma menor quantidade de diluente de forma a obter uma lacagem perfeita;
- a proporção de mistura passa a ser de 1:1.

Está disponível nas capacidades 1L, 5L e 25L.

Vitor Portilho
DID Indústria de Mobiliário

Revendedores

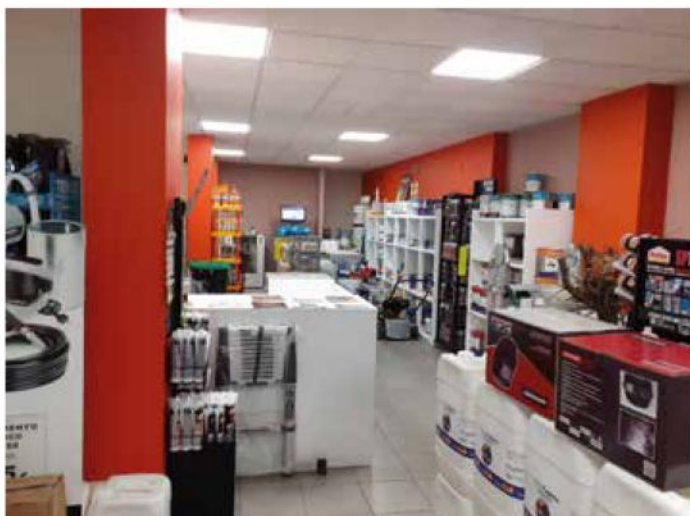
Marcelino Campos Gonçalves

O revendedor da Tintas 2000, Marcelino Campos Gonçalves, em Monção, abriu ao lado da sua loja, um espaço totalmente dedicado à Tintas 2000.

Esta loja está equipada com máquina de afinação automática de cor e máquina de afinação de cor industrial.



Exterior da Loja em remodelação



Interior da Loja



Morada e Contactos:

Avenida da Boavista, Edifício 2000, n°91, loja D
4950-516 Monção
Tel.: 968 039 915
E-mail: marcelinocamposgoncalves@gmail.com

Famosangra

A 12.05.21 a Tintas 2000 cruzou o Oceano Atlântico e conquistou um espaço no novo revendedor Famosangra em Angra do Heroísmo.

Este revendedor para além de uma loja de comércio de artigos para a construção civil, também tem um armazém com um espaço dedicado à comercialização dos produtos da Tintas 2000, estando equipado com máquina de afinação automática de cor.



Exterior do armazém



Espaço Tintas 2000 no interior da loja



Morada e Contactos:

Largo de São Luís, lote n°2,
9700-212 São Bento - Angra do Heroísmo
Tel.: 295 213 984



TODAS AS SEMANAS TEMOS ALGO DE NOVO PARA LHE COMUNICAR!
SUBSCREVA AS NOSSAS NEWSLETTERS!



Espaço Construção

A Tintas Marilina tem mais um revendedor situado na zona do Fundão. Neste espaço encontrará todo o tipo de produtos para construção civil.



Exterior da loja



Interior da loja

Morada e Contactos:

Rua Cidadeda Covilhã, Lote 9 - Loja 2

6230-346 Fundão

Tel.: 275 774 264

Tlm.: 968 128 737 / 965 021 671

E-mail: futuraposta-espacoagricola@hotmail.com

Drogaria Martins

No revendedor da Tintas Marilina, Drogaria Martins situado em Freamunde, a publicidade exterior foi renovada.



Exterior Drogaria Martins

Morada e Contactos:

Rua Padre Francisco Peixoto | 4590-355 Freamunde

Tel.: 255 878 627

Drogaria do Cardal

No revendedor da Tintas Marilina, Drogaria do Cardal situado em Bente - Vila Nova de Famalicão, foi renovada a publicidade exterior.



Exterior da Drogaria do Cardal

Morada e Contactos:

N204-5 - N°174 - Bente | 4770-060 Vila Nova de Famalicão

Tel.: 252 905 153



FirstColor

IDEAL PARA TESTES DE COR
ESTÁ INDECISO NA COR QUE QUER PARA A SUA DIVISÃO?
EXPERIMENTE E ESCOLHA A SUA COR PREFERIDA!

Revendedores

Piteko

O revendedor Piteko, tem um outdoor na entrada da cidade da Benedita onde faz publicidade à Tinta Acrílica Pura 9G da Tintas 2000 com a seguinte frase: "Já tens a tecnologia 5G? Visita-nos e adere já à 9G."

Morada e Contactos:

Rua Rei da Memória, N.º 103

2475-149 Benedita

Tel.: 262 920 488 | Tlm.: 964 970 908



Outdoor Piteko - Tintas 2000

Parceiros no Sucesso

Sérgio Rito



É na aldeia do Campinho, perto de Reguengos de Monsaraz que temos um dos casos de sucesso mais recente no mundo das Tintas 2000.

Conhecedor como ninguém da região onde vive, o nosso cliente Sérgio Rito, resolveu há um ano atrás, apostar na Tintas 2000 como parceiro para desen-

volver o negócio da construção civil na região.

O negócio começou a aumentar de mês para mês e este ano viu-se na necessidade de renovar a sua loja e dedicá-la ainda mais à parte das tintas.

Hoje qualquer habitante do Campinho, através do Sérgio Rito, pode contar com apoio técnico e comercial assim como adquirir qualquer tinta e qualquer cor na hora, através do Sistema 2000 Mix também presente nas instalações.

Esta parceria criada entre a Tintas 2000 e o Sérgio Rito, vai certamente continuar a crescer pois estão criados laços para que assim aconteça.

Para nós é um orgulho poder contar com o Sérgio numa das zonas mais bonitas de Portugal.

Tiago Medeiros
Diretor Comercial

Morada e Contactos:

Rua da Horta 29 | 7200-514 Campinho

Tlm. 968 450 331

<http://sjcr-lojadosergio.negocio.site> | E-mail: sjcr@sapo.pt



Espaço Tintas 2000 no interior da loja



Vitor Neto e Sérgio Rito

Profiwood



A Profiwood é um armazenista e importador de materiais para indústria da carpintaria/marcenaria e construção civil.

A Profiwood dispõe de uma equipa de profissionais motivada para consolidar a confiança depositada na empresa pelos clientes, para isso a empresa prima pelo serviço de proximidade e assistência permanente.

Fundada em 1 de Maio de 2002, por João Moreira, ao qual se juntou, em Junho de 2003, Bruno Cardoso.

As primeiras instalações foram uma loja situada em Póvoa de Santo Adrião e no final do ano de 2003 eram já uma equipa de quatro pessoas.

Em 2005 adquiriram uma loja contígua às instalações e em 2008 mudaram para as atuais instalações em Camarate, concelho de Loures, sendo hoje em dia a sede da empresa com 2000m².

Em 2016 iniciaram a revenda das tintas Polistuc e em 2019 adquiriram as antigas instalações fabris no Sabugo, concelho de Sintra, tendo iniciado a produção em setembro de 2020.

São atualmente cerca de vinte pessoas formando um grupo forte e unido sob uma liderança com visão.

É com muito orgulho que apresento a Profiwood e agradeço a confiança depositada ao longo destes anos.

Muito obrigado João,
Muito obrigado Bruno,
Muito obrigado equipa Profiwood.

Pedro Lázaro
Técnico Comercial Nortcor



Morada e Contactos:

Quinta Cruz do Tanque

2680-111 Camarate

Telefone: (351) 21 948 4300/8

Fax: (351) 21 948 43009

Email: geral@profiwood.pt

Horário: Segunda – Sexta 09:00 – 19:00



Showroom da Profiwood



VERNIZ ACRÍLICO MV

Boa aplicabilidade

Excelente lacagem/nivelamento

Elevada resistência ao amarelecimento

Elevada resistência química e mecânica

Acabamento de poro aberto que proporciona ao móvel elevado valor estético

Parceiros no Sucesso

Astralacc



A Astralacc é uma empresa situada no concelho de Paços de Ferreira fundada por Luís Amâncio, tendo sido nesta altura iniciou a parceria com a Tintas 2000 devido à opinião favorável que tinha dos nossos produtos.

Tudo começou numa pequena garagem perto de sua casa, onde aceitava serviços de lacagem vindos de empresas do

concelho e arredores. Em 2010 formou a empresa com a designação como hoje é conhecida e o seu crescimento fez com que tivesse de mudar instalações passados 4 anos.

As suas atuais instalações, situadas em Freamunde, já foram aumentadas face ao crescimento de trabalho, sendo que ao longo dos anos foi sempre modernizando a empresa, tendo adquirido uma máquina de afinação automática de cores do sistema industrial para dar uma resposta mais rápida aos seus clientes.

Recentemente adquiriu uma máquina de polir e uma máquina de lixar automáticas, dando emprego, neste preciso momento, a 14 pessoas sendo que 90% do trabalho realizado atualmente já se destina à exportação, cotando-se como uma das empresas referência, do setor, presentes no concelho.

Hugo Mendes
Técnico Comercial



Morada e Contactos:

Rua de Santa Cruz, n 137-E | 4590-306 Freamunde

Tlm: 911 072 916

E-mail: astralacc@outlook.pt



Cozinha lacada com produtos Tintas 2000



Móvel lacado com produtos Tintas 2000

Notícias

Nova Edição do Guia de Produtos

O Guia de Produtos da Tintas Marilina pretende ajudar o cliente a escolher o produto e o esquema de pintura adequado à situação que pretende, propondo-lhe uma vasta gama de soluções para as mais diversas áreas da sua habitação, desde o exterior ao interior.

Está disponível, desde 26.05.21, a nova edição.



Capa Guia de Produtos

Tintas 2000 sempre a pedalar

O grupo de BTT 100 Pressa é constituído por alguns clientes da Tintas 2000, da zona de Valpaços, cuja paixão por esta modalidade os leva a percorrer quilómetros com a Tintas 2000 ao peito.



Da esquerda para a direita: Paulo Conde, Luís Espírito Santo, Miguel Moutinho, Paulo Morais, Luís Lopes, António Escudeiro, Carlos Reigada e Pedro Ferreira

Num passeio ao Miradouro do Corno do Bico, em Paredes de Coura, o nosso cliente Miranda & Couto juntamente com o seu grupo de ciclismo foram equipados a rigor com a Tintas 2000.



Da esquerda para a direita: Leonardo Couto, Paulo Gama, Miguel Santos, Diniz Sousa e Teófilo Couto

O nosso Diretor Técnico, José Marques, também pedalou com as cores da Tintas 2000 até terras de Santiago de Compostela.



José Marques em Santiago de Compostela

II Torneio de Ténis Juvenil ESAF

Nos dias 24 e 25.04.21, decorreu no Clube de Ténis ESAF (Escola Secundária Alcaides de Faria), em Barcelos, o II Torneio de Ténis Juvenil, feminino e masculino, sub14 / sub18. A Tintas 2000 foi um dos patrocinadores deste torneio.



Atletas em competição

OS 1^{OS} NO MERCADO
com aprovação técnica do LNEC



ESQUEMA DE PINTURA PARA EXTERIOR
RESISTENTE A FUNGOS | EXCELENTE RENDIMENTO
REPELENTE À ÁGUA | GARANTIA DE QUALIDADE



Desporto

Circuito de Braga

Decorreu em 24 e 25.04.21 a primeira prova do Campeonato Nacional Legends, no Circuito de Braga, onde o piloto António Barros participou ao volante do BMW M3 com as cores da Tintas 2000.



António Barros

Circuito do Estoril

Decorreu em 26 e 27.06.21 mais uma prova no Circuito do Estoril onde o piloto António Barros conseguiu dois pódiums ao volante do BMW M3 com as cores da Tintas 2000.



António Barros com a equipa técnica



António Barros em competição



António Barros em competição

Volta ao Alentejo em Bicicleta



Equipa de ciclismo de Almodovar junto ao carro com o patrocínio da Tintas 2000

A Volta ao Alentejo em Bicicleta, também apelidada de "A Alentejana" é uma competição de ciclismo profissional, por etapas, que se disputa anualmente na região do Alentejo durante os meses de março/abril e está classificada como um evento de categoria 2.2 no UCI Europe Tour.

Este ano a 38ª edição aconteceu entre os dias 23 e 27.06 com 6 etapas e um contrarrelógio num total de 819,4km.

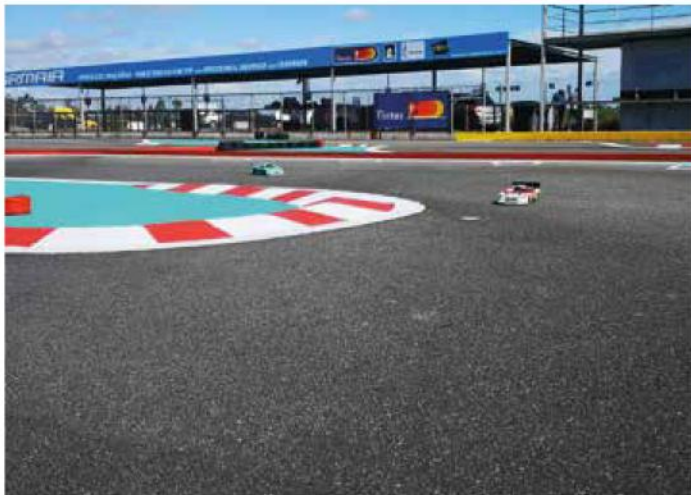
A equipa de ciclismo de Almodovar participou nesta prova, levando as cores da Tintas 2000 na sua vitaura oficial.

Armaia - Associação Recreativa de Modelismo da Maia

O Clube Armaia é uma associação recreativa sem fins lucrativos em que o seu único objetivo é criar e manter a sua infra-estrutura de apoio ao radiomodelismo.

O radiomodelismo é a recriação, em escala reduzida, de modelos de carros, navios, aviões, helicópteros, comboios, entre outros.

A Tintas 2000 ajudou a colorir o espaço da pista onde decorrem as provas desta modalidade.



Vista da zona das boxes



Vista da pista

Tintas 2000 no Estádio do Castelo da Maia

A Tintas 2000 forneceu as tintas para os muros circundantes ao campo de futebol do estádio do Sport Clube Castelo da Maia, estabelecendo assim mais uma parceria desportiva.



Vista da publicidade da Tintas 2000 no estádio do S. C. Castelo da Maia



Muros do estádio do S. C. Castelo da Maia pintados com Tintas 2000

Rampa de saltos BMX

A Tintas 2000 forneceu as tintas para a pintura da rampa de saltos do campeão nacional de BMX, Luis Boal. Esta rampa circula pelo país em eventos que promovem esta modalidade.



Rampa de saltos

APEPES - Associação de Pais da Escola Eugénio dos Santos

Com o objetivo de embelezar o espaço exterior onde as crianças passam a maior parte do tempo, a Associação de Pais da Escola Eugénio dos Santos desafiou pais e alunos a colorirem o espaço usando tintas fornecidas pela Tintas Marilina.



Zona de jogo do tiro ao alvo no chão

Associação de Pais da Escola EB1/JI do Castêlo da Maia

O recreio da Escola EB1/JI do Castêlo da Maia ficou mais colorido! Com a ajuda da Associação de Pais e com as tintas fornecidas pela Tintas 2000, o espaço para brincar ficou mais alegre!



Pais dos alunos que fazem parte da Associação de Pais



Caracol pintado no chão

Centro de Operações Re-Food Alfena - Ermesinde

A “Re-Food Ermesinde” é um núcleo da “Re-Food 4 Good - Associação (IPSS)”, movimento totalmente voluntário efetuado por e para cidadãos, que tem por objetivo trazer os benefícios comprovados do projeto para a comunidade da Freguesia onde se encontra instalado, reduzindo, deste modo, o desperdício de alimentos preparados (em restaurantes e similares e em grandes superfícies) e a fome ao mínimo, enquanto reforça os laços comunitários.

O espaço do centro de operações foi pintado com Tintas Marilina.



Interior do centro de operações da Re-Food



A Benficiente Póvoa de Varzim

A Benficiente é uma associação de solidariedade social sem fins lucrativos, que tem contemplado, na atividade assistencial, o apoio aos mais carenciados e, na vertente educacional, atividades e serviços para crianças e jovens.

A Tintas Marilina contribuiu para a pintura dos muros do edifício de Creche, ATL e Jardim de Infância.



Exterior do espaço ATL, Jardim de Infância e Creche

Talentos Revelados

No decorrer das entrevistas feitas aos colaboradores por parte da Direção de Recursos Humanos, descobrimos dois talentosos colegas, que têm a paixão pelo desenho.

O Tiago Simões, operador de loja da Delegação de Mira é um apaixonado por música e adora desenhar personalidades que de algum modo o influenciaram, tendo uma parede do seu quarto toda pintada.



Desenhos feitos pelo Tiago Simões

O João Carvalho, operador de enchimento, desenha desde muito novo tendo aprendido com o pai. Com um traço próprio que aprimorou ao longo do tempo e de forma autodidata, o João desenha o que lhe vai alma.



Tiago Simões
Operador da Loja de Mira



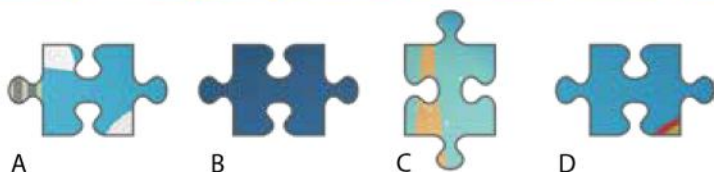
Desenho feito pelo João Carvalho



João Carvalho
Operador de Enchimento das Tintas Plásticas

Desafios

Das quatro peças apresentadas abaixo, qual é a que está em falta no puzzle?



Sudoku

			8	3	2		9	
					5	7		6
1			6					
3								
6	7	4				8	5	1
								7
				1				5
9		2	5					
	3		2	7	6			

Completar os quadrados em falta com números de 1 a 9.

O mesmo número não se pode repetir na mesma linha vertical nem na mesma linha horizontal.

O mesmo número não pode repetir-se no mesmo quadrado.

Ficha Técnica

Direção: Sandra Carmelo // **Design Gráfico:** Helena Barbosa // **Fotografia:** Helena Barbosa
Periodicidade: Quadrimestral // **Tiragem:** 3000 Exemplares // **Impressão:** Penagráfica
Propriedade: Fábrica de Tintas 2000, S.A. // **Distribuição:** Gratuita

Esta publicação foi redigida ao abrigo do novo acordo ortográfico e está disponível, em versão digital, nos sites das empresas do Grupo Tintas 2000.

Piadas

Numa paragem de autocarro, diz o pai para o filho:

Pai: Quando entrares no autocarro dizes ao motorista que tens 9 anos.

Filho: Oh pai, mas eu tenho 10!

Pai: Mas se disseres que tens 10 eu tenho de pagar bilhete para ti.

O autocarro chega e o motorista pergunta ao menino: Quantos anos tens?

O menino responde: Tenho 9!

Motorista: E quando fazes 10?

Menino: Quando sair do autocarro!

Um estudante reprova no exame de matemática e manda a seguinte mensagem para o pai: "Exame magnífico, professores entusiasmados, querem que eu repita!"

O Joãozinho:

Professora: Joãozinho, feche a janela que está frio lá fora.

Joãozinho: Vai continuar frio lá fora mesmo que eu feche a janela!

Adivinhas

1 - O que é feito para andar e não anda?

2 - O que é que não se come, mas é bom para se comer?

3 - O que é que mesmo atravessando o rio não se molha?

Soluções

Puzzle



Sudoku

9	1	4	6	2	7	5	3	8
8	7	6	3	4	5	2	1	9
5	3	2	1	8	9	6	7	4
7	4	3	8	1	6	9	2	5
1	8	5	9	2	4	7	6	3
2	6	4	9	5	7	1	8	3
3	8	1	7	5	4	6	9	2
1	4	8	6	9	7	5	2	3
2	9	3	4	1	5	7	8	6
7	5	6	8	3	2	1	9	4

Adivinha

1 - A rua | 2 - O talher | 3 - A ponte

FÁBRICA DE TINTAS 2000, S.A.

Zona Industrial Maia I | Setor VII | Apt 1053
 4471-909 Maia

Tel.: 229 436 800 | Fax: 229 436 819

tintas2000@tintas2000.pt

www.tintas2000.pt